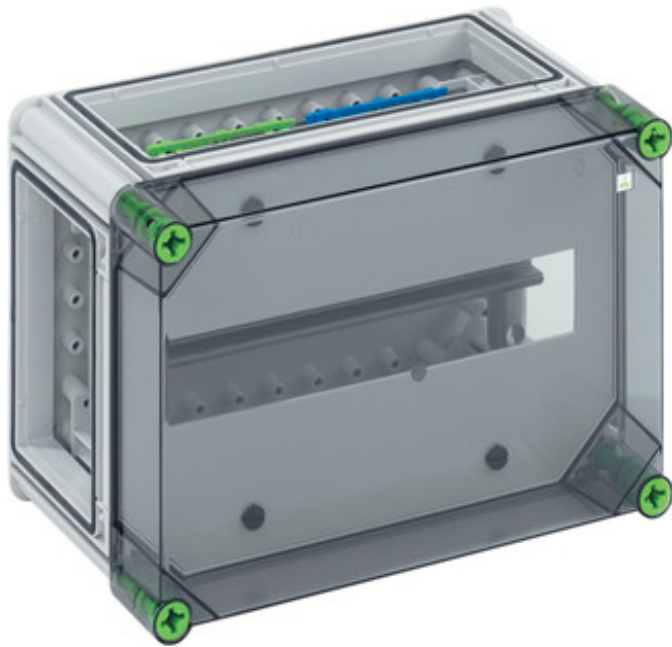




AUTOMATENGEHÄUSE

GTA 114-t



GTA 114-t

Automatengehäuse

CUSTOMIZABLE

320 x 220 x 179 mm
 Artikelnummer: 01511401

Automatengehäuse - Industrie Qualität -, 1-reihig, PE/N-Klemme, mit jeweils 2 Klemmstellen 16 mm², 10 Klemmstellen 6 mm², Abdeck- und Beschriftungsstreifen, 3 x Gehäuseverbinder (GGV)

mit transparentem Deckel



Technische Daten

Abmessungen

Breite:	320 mm
Länge:	220 mm
Höhe:	179 mm

Werkstoff

Kasten:	Polycarbonat, glasfaserverstärkt
Deckel:	Polycarbonat
Dichtung:	Polyurethan
Deckelschraube:	Polyamid 6, glasfaserverstärkt

Umgebungsbedingungen

Max. rel. Luftfeuchte bei 25° C (kurzfristig):	95%
Max. rel. Luftfeuchte bei 40° C:	50%
Umgebungstemp. (24 Stunden):	35 °C
Umgebungstemp (maximal):	40 °C
Umgebungstemp. (minimal):	-25 °C



AUTOMATENGEHÄUSE

GTA 114-t

Weitere Eigenschaften

Farbe:	grau
Anzahl Teilungseinheiten:	14
Anreihbar:	Ja
Funktionserhalt:	ohne
Schwermetallfrei:	Ja
PVC-frei:	Ja
Silikonfrei:	Ja
Schutzklasse:	II
Bemessungsisolationsspannung AC:	400 V
Schutzart:	IP65 - nach EN 60529 / DIN VDE 0470-1
Witterungsbeständigkeit:	Ja