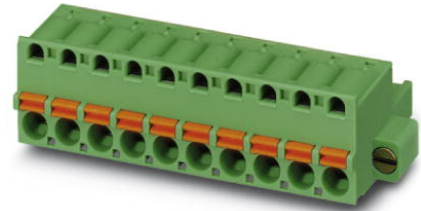


FKC 2,5/ 2-STF-5,08

Artikelnummer: 1873207

Abbildung zeigt eine 10-polige Variante des Artikels

<http://eshop.phoenixcontact.de/phoenix/treeViewClick.do?UID=1873207>

Steckerteil, Nennstrom: 12 A, Bemessungsspannung (III/2): 320 V,
Rastermaß: 5,08 mm, Farbe: grün, Metalloberfläche: Sn

Kaufmännische Daten

GTIN (EAN)	4017918142599
VPE	50 Stk.
Zolltarif	85366990
Produktschlüssel	05111
Katalogseitenangabe	Seite 211 (CC-2009)

Produkthinweise

WEEE/RoHS konform seit:
01.01.2003



<http://download.phoenixcontact.de>
Bitte beachten Sie, dass die hier angegebenen Daten dem Online-Katalog entnommen sind. Die vollständigen Informationen und Daten entnehmen Sie bitte der Anwenderdokumentation. Es gelten die Allgemeinen Nutzungsbedingungen für Internet-Downloads.

Technische Daten

Maße / Pole

Rastermaß	5,08 mm
Maß a	5,08 mm
Polzahl	2

Technischen Daten

Artikelfamilie	FKC 2,5/ -STF
Isolierstoffgruppe	I
Bemessungsstoßspannung (III/3)	4 kV
Bemessungsstoßspannung (III/2)	4 kV
Bemessungsstoßspannung (II/2)	4 kV
Bemessungsspannung (III/2)	320 V
Bemessungsspannung (II/2)	630 V
Anschluss gemäß Norm	EN-VDE
Nennstrom I _N	12 A
Nennspannung U _N	250 V
Nennquerschnitt	2,5 mm ²
Belastungsstrom maximal	12 A
Isolierstoff	PA
Brennbarkeitsklasse nach UL 94	V0
Lehrdorn	A2
Abisolierlänge	10 mm
Nennspannung UL/CUL Usegroup B	250 V
Nennstrom UL/CUL Usegroup B	10 A
Nennspannung UL/CUL Usegroup D	300 V
Nennstrom UL/CUL Usegroup D	10 A

Anschlussdaten

Leiterquerschnitt starr min	0,2 mm ²
Leiterquerschnitt starr max	2,5 mm ²
Leiterquerschnitt flexibel min	0,2 mm ²
Leiterquerschnitt flexibel max	2,5 mm ²
Leiterquerschnitt flexibel m. Aderendhülse ohne Kunststoffhülse min	0,25 mm ²
Leiterquerschnitt flexibel m. Aderendhülse ohne Kunststoffhülse max	2,5 mm ²
Leiterquerschnitt flexibel m. Aderendhülse m. Kunststoffhülse min	0,25 mm ²
Leiterquerschnitt flexibel m. Aderendhülse m. Kunststoffhülse max	2,5 mm ²
Leiterquerschnitt AWG/kcmil min	24
Leiterquerschnitt AWG/kcmil max	12

2 Leiter gleichen Querschnitts flexibel m. TWIN-AEH mit Kunststoffhülse min	0,5 mm ²
2 Leiter gleichen Querschnitts flexibel m. TWIN-AEH mit Kunststoffhülse max	1,5 mm ²
AWG nach UL/CUL min	26
AWG nach UL/CUL max	12

Approbationen



Approbationen CB, CUL, GOST, UL, VDE-PZI

CUL

Nennspannung U _N	300 V
Nennstrom I _N	10 A
AWG/kcmil	26-12

UL

Nennspannung U _N	300 V
Nennstrom I _N	10 A
AWG/kcmil	26-12

Zubehör

Artikel Bezeichnung Beschreibung

Markierung

0804293	SK 5,08/3,8:FORTL.ZAHLEN	Kennzeichnungskarte, längs bedruckt, selbstklebend, 12 gleiche Dekaden beschriftet mit 1-10, 11-20 usw. bis 91-(99)100, ausreichend für 120 Klemmen
---------	--------------------------	---

Montage

1876880	STZ 8-FKC-5,08	Zugentlastung, zum Einrasten in die Rastkammern der Steckerteile, 8-polig
1876877	STZ 4-FKC-5,08	Zugentlastung, zum Einrasten in die Rastkammern der Steckerteile, 4-polig

Stecker/Adapter

1734634	CP-MSTB	Kodierprofil, wird in die Nut am Steckerteil bzw. invertierten Grundgehäuse eingeschoben, aus rotem Isolierstoff
---------	---------	--

0201744	MPS-MT	Metallteil
0201647	RPS	Reduzierstecker, Farbe: grau

Werkzeug

1205053	SZS 0,6X3,5	Schraubendreher Schlitz, passend für alle Schraubklemmen bis zu 4,0 mm ² -Anschlussquerschnitt, Klinge: 0,6 x 3,5 mm, ohne VDE-Zulassung
---------	-------------	---

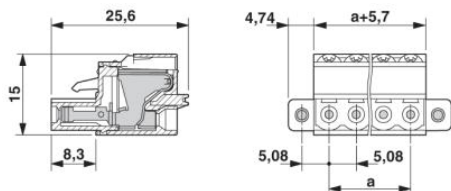
Ergänzende Produkte

Artikel	Bezeichnung	Beschreibung
Allgemein		
1762062	MDSTB 2,5/ 2-G-5,08	Grundgehäuse, Nennstrom: 10 A, Bemessungsspannung (III/2): 320 V, Rastermaß: 5,08 mm, Farbe: grün, Metalloberfläche: Sn, Montage: Löten, Anreihbar! Befestigungsflansch: Art.-Nr. 1736771, 1736768. Bei Kombination mit MVSTB- oder FKCV-Steckerteilen ist jeweils ein MVSTBW- (bzw. FKCVW-) und ein MVSTBR-Stecker (bzw. FKCVR-) zu verwenden. Kombination mit TMSTBP-Steckerteilen ist nicht möglich!
1788952	MSTBVK 2,5/ 2-GF-5,08	Steckerteil, Nennstrom: 12 A, Bemessungsspannung (III/2): 320 V, Rastermaß: 5,08 mm, Farbe: grün, Metalloberfläche: Sn, Montage: Tragschiene
1788347	MVSTBU 2,5/ 2-GFB-5,08	Steckerteil, Nennstrom: 12 A, Bemessungsspannung (III/2): 320 V, Rastermaß: 5,08 mm, Farbe: grün, Metalloberfläche: Sn, Montage: Direktmontage
3002034	UK 3-MSTB-5,08	Durchgangsreihenklemme, Anschlussart: Spezial- und Mischanschluss, Schraubanschluss, Querschnitt: 0,2 mm ² - 4 mm ² , AWG 24 - 12, Breite: 5,08 mm, Farbe: grau, Montageart: NS 32, NS 35/15, NS 35/7,5
3002076	UK 3-MVSTB-5,08	Durchgangsreihenklemme, Nennstrom: 12 A, Nennspannung: 250 V, Querschnitt: 0,2 mm ² - 4 mm ² , AWG: 24 - 12, Montageart: NS 32, NS 35/15, NS 35/7,5, Rastermaß: 5,08 mm, Breite: 5,1, Farbe: grau
3002102	UK 3-MVSTB-5,08-LA 24RD	Durchgangsreihenklemme, Nennstrom: 12 A, Nennspannung: 250 V, Querschnitt: 0,2 mm ² - 4 mm ² , AWG: 24 - 12, Montageart: NS 32, NS 35/15, NS 35/7,5, Rastermaß: 5,08 mm, Breite: 5,08, Farbe: grau
3002063	UK 3-MVSTB-5,08/EK	Durchgangsreihenklemme, Nennstrom: 12 A, Nennspannung: 250 V, Querschnitt: 0,2 mm ² - 4 mm ² , AWG: 24 - 12, Montageart: NS 35/7,5, NS 35/15, NS 32, Rastermaß: 5,08 mm, Breite: 5,1, Farbe: blau
3002131	UK 3D-MSTBV-5,08	Durchgangsreihenklemme, Anschlussart: Spezial- und Mischanschluss, Schraubanschluss, Querschnitt: 0,2 mm ² - 4 mm ² , AWG 24 - 12, Breite: 5,08 mm, Farbe: grau, Montageart: NS 32, NS 35/15, NS 35/7,5

3002144	UK 3D-MSTBV-5,08-LA 24RD	Durchgangsreihenklemme, Anschlussart: Schraubanschluss, Schraubanschluss, Polzahl: 1, Querschnitt: 0,2 mm ² - 4 mm ² , AWG 24 - 12, Breite: 5,1 mm, Farbe: grau, Montageart: NS 32, NS 35/15, NS 35/7,5
3002173	UK 3D-MSTBV-5,08/EK	Durchgangsreihenklemme, Anschlussart: Schraubanschluss, Schraubanschluss, Querschnitt: 0,2 mm ² - 4 mm ² , AWG 24 - 12, Breite: 5,1 mm, Farbe: blau, Montageart: NS 32, NS 35/15, NS 35/7,5
2770888	UKK 3-MSTB-5,08	Abschlussdeckel, Nennstrom: 12 A, Nennspannung: 250 V, Querschnitt: 0,2 mm ² - 4 mm ² , AWG: 24 - 12, Montageart: NS 35/7,5, NS 35/15, NS 32, Rastermaß: 5,08 mm, Breite: 5,08, Farbe: grau
1876615	UKK 3-MSTB-5,08-PE	Durchgangsreihenklemme, Nennstrom: 12 A, Nennspannung: 320 V, Querschnitt: 0,2 mm ² - 4 mm ² , AWG: 24 - 12, Montageart: NS 35/7,5, NS 35/15, NS 32, Rastermaß: 5,08 mm, Breite: 5,08, Farbe: grün-gelb
1787924	UMSTBVK 2,5/ 2-GF-5,08	Steckerteil, Nennstrom: 12 A, Bemessungsspannung (III/2): 320 V, Rastermaß: 5,08 mm, Farbe: grün, Metalloberfläche: Sn, Montage: Tragschiene
1873016	ZFKK 1,5-MSTBV-5,08	Durchgangsreihenklemme, Anschlussart: Spezial- und Mischanschluss, MSTB-Steckerabgang, Querschnitt: 0,2 mm ² - 2,5 mm ² , Breite: 5,1 mm, Farbe: grau

Zeichnungen

Maßzeichnung



Adresse

PHOENIX CONTACT GmbH & Co. KG
Flachmarktstr. 8
32825 Blomberg, Germany
Tel +49 5235 3 00
Fax +49 5235 3 1200
<http://www.phoenixcontact.com>



© 2010 Phoenix Contact
Technische Änderungen vorbehalten