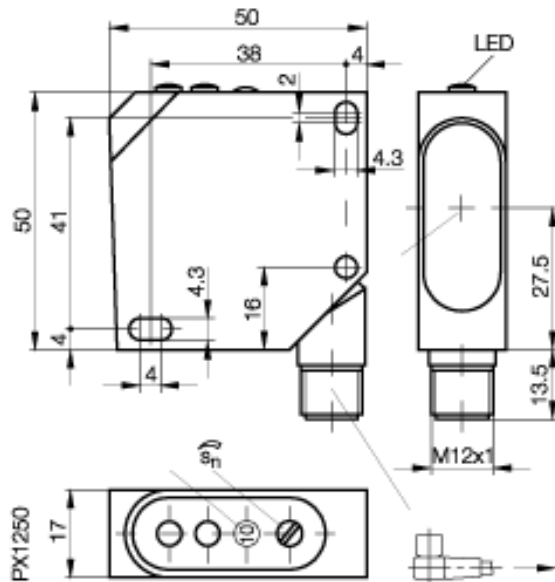


BOS 26K-PA-1QE-S 4-C
BOS008M

0...5,5 m
PNP
Schließer/Öffner

BALLUFF
sensors worldwide



Elektrische Daten

Schaltfrequenz (f)	1000 Hz
Bemessungsbetriebsspannung	24 DC V
Spannungsfall Ud max. bei Ie	2,4 V
Anschluss	Stecker S4 (M12)
Schaltausgang	PNP
Schaltfunktion	Schließer/Öffner
Betriebsspannung UB max.	30 V
Incl. Restwelligkeit	max. 10% von UB
Schaltfrequenz (Standardweg)	1000 Hz
Einschaltverzögerung max. ton	0,5 ms
Betriebsspannung UB min.	10 V
Bem. Isolationsspannung (Ui)	250 AC V
Lastkapazität max. zulässig	0.33 µF
Leerlaufstrom I _o max. bei U _e	30 mA
Ausschaltverzögerung max. toff	0,5 ms

Mechanische Daten

Umgebungstemperatur min.	-20 °C
Werkstoff der aktiven Fläche	PMMA
Reichweite max.	5500 mm
Umgebungstemperatur max.	+60 °C
Gewicht	100 g
Werkstoff Gehäuse	ABS UL 94 V-0
Schaltabst. einstellbar durch	2-Gang Potentiometer

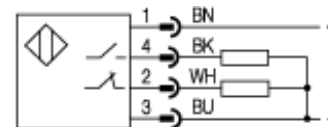
Allgemeine Daten

Betriebsspannungsanzeige	Ja, grüne LED
Funktionsanzeige	Ja, gelbe LED
Empfindlichkeitseinstellung	2-Gang Potentiometer
Sensortyp	Reflexionslichtschranke mit Autokollimation
Kurzschlußschutz	ja
Schutzart IP	IP 67
Verpolungssicher	ja
Spannungsfall bei 100 mA max.	2,4 V

Optische Daten

Zulässiges Fremdlicht	5000 Lux
Lichtquelle, Lichtart	Rotlicht

Anschlussbild



Steckerbild



www.balluff.com

Balluff Europe: +49 7158 173 -0
Balluff USA: 1-800-54 3-83 90
Balluff Asia: +86 21-50 64 41 31

Online Productinformation
2009-03-16