

# Rittal – Das System.

Schneller – besser – überall.

## **Kabelschellen – DK** **7097.260**

Stand : 06.02.2018

SCHALTSCHRÄNKE

STROMVERTEILUNG

KLIMATISIERUNG

IT-INFRASTRUKTUR

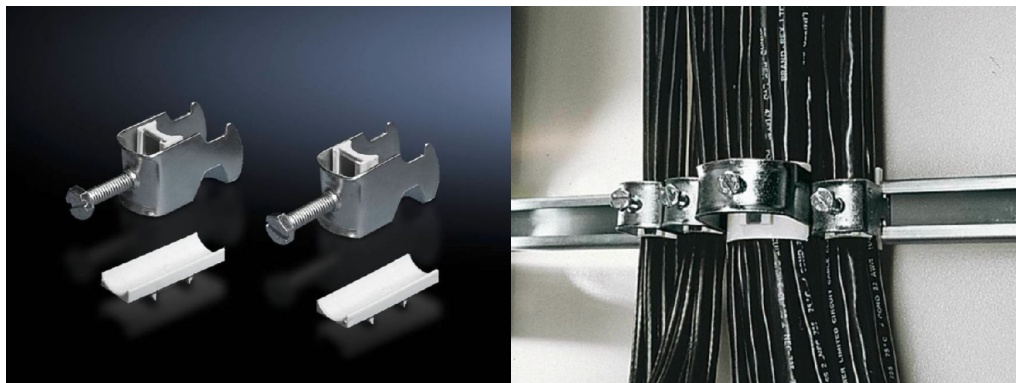
SOFTWARE & SERVICE

FRIEDHELM LOH GROUP



# Kabelschellen für C-Profileschienen – DK 7097.260

erstellt am: 06.02.2018 auf [www.rittal.com/de-de](http://www.rittal.com/de-de)



## Produktbeschreibung

**Beschreibung:** Zur Befestigung der Kabel an den C-Profileschienen.

**Material:** Stahlblech

**Oberfläche:** Verzinkt

**Lieferumfang:** Inkl. Kunststoff-Gegenwanne

## Produktmerkmale

**Kabeleinführung:** Für Kabeldurchmesser: 26 mm - 30 mm

**Verpackungseinheit:** 25 St.

**Gewicht/VE:** 1,28 kg

**EAN:** 4028177193185

**Zolltarifnummer:** 73269098

**ETIM 6.0:** EC000454

**ETIM 5.0:** EC000454

**eCl@ss 8.0/8.1:** 23140202

eCl@ss 7.0/7.1: 27400604

---

eCl@ss 6.0/6.1: 27400604

---

eCl@ss 5.1/5.1.4: 27189224

---

**Produktbeschreibung  
(lang):** DK Kabelschellen, für Ø: 26 - 30 mm

## Ausschreibungstext

---

Kabelschellen 26-30 mm  
Zur Befestigung der Kabel an einer C-Profil-  
schiene. Für Kabeldurchmesser 26 - 30mm.  
Material: Stahlblech, verzinkt, chromatiert, mit Kunststoff-Gegenwanne.

---

# Rittal – Das System.

---

**Schneller – besser – überall.**

- Schaltschränke
- Stromverteilung
- Klimatisierung
- IT-Infrastruktur
- Software & Service

Rittal GmbH & Co. KG  
Postfach 1662 · D-35726 Herborn  
Phone +49(0)2772 505-0 · Fax +49(0)2772 505-2319  
E-Mail: [info@rittal.de](mailto:info@rittal.de) · [www.rittal.de](http://www.rittal.de)

SCHALTSCHRÄNKE

STROMVERTEILUNG

KLIMATISIERUNG

IT-INFRASTRUKTUR

SOFTWARE & SERVICE

FRIEDHELM LOH GROUP

