

Produktdatenblatt

Art. Nr. 72.300.2453.9

Buchseneinsatz EX BUS 24 2,5 09IA

Buchseneinsatz mit Schraubanschluß, 24-polig, für eigensichere Anlagen Ex ia I



Art. Nr.	72.300.2453.9
EAN	4015573227125
Bestelleinheit	10 Stück

Zulassungen

Technische Daten
Hinweis

Hinweis	max. Eingangsstrom 16A bei zulässiger Leiterquerschnitt von 1,5 bis 2,5 mm ² max. Eingangsstrom 10A bei zulässiger Leiterquerschnitt von 1,0 mm ² max. Eingangsstrom 6 A bei zulässiger Leiterquerschnitt von 0,75 mm ² max. Eingangsstrom 3 A bei zulässiger Leiterquerschnitt von 0,5 mm ²
---------	--

Allgemein

Explosionsgeprüfte Ausführung	ja
Ausführung	Buchseneinsatz
Farbe	blau
Steckzyklen	200
Verschmutzungsgrad	3
Einsatztemperaturbereich min.	-20 °C
Einsatztemperaturbereich max.	60 °C

Anschlussdaten

Anschlussart	Schraubanschluss
Polzahl	24

Technische Daten UL/CSA

Aderquerschnitt flexibler Draht Min.	0,5 mm ²
Aderquerschnitt flexibler Draht Max.	2,5 mm ²

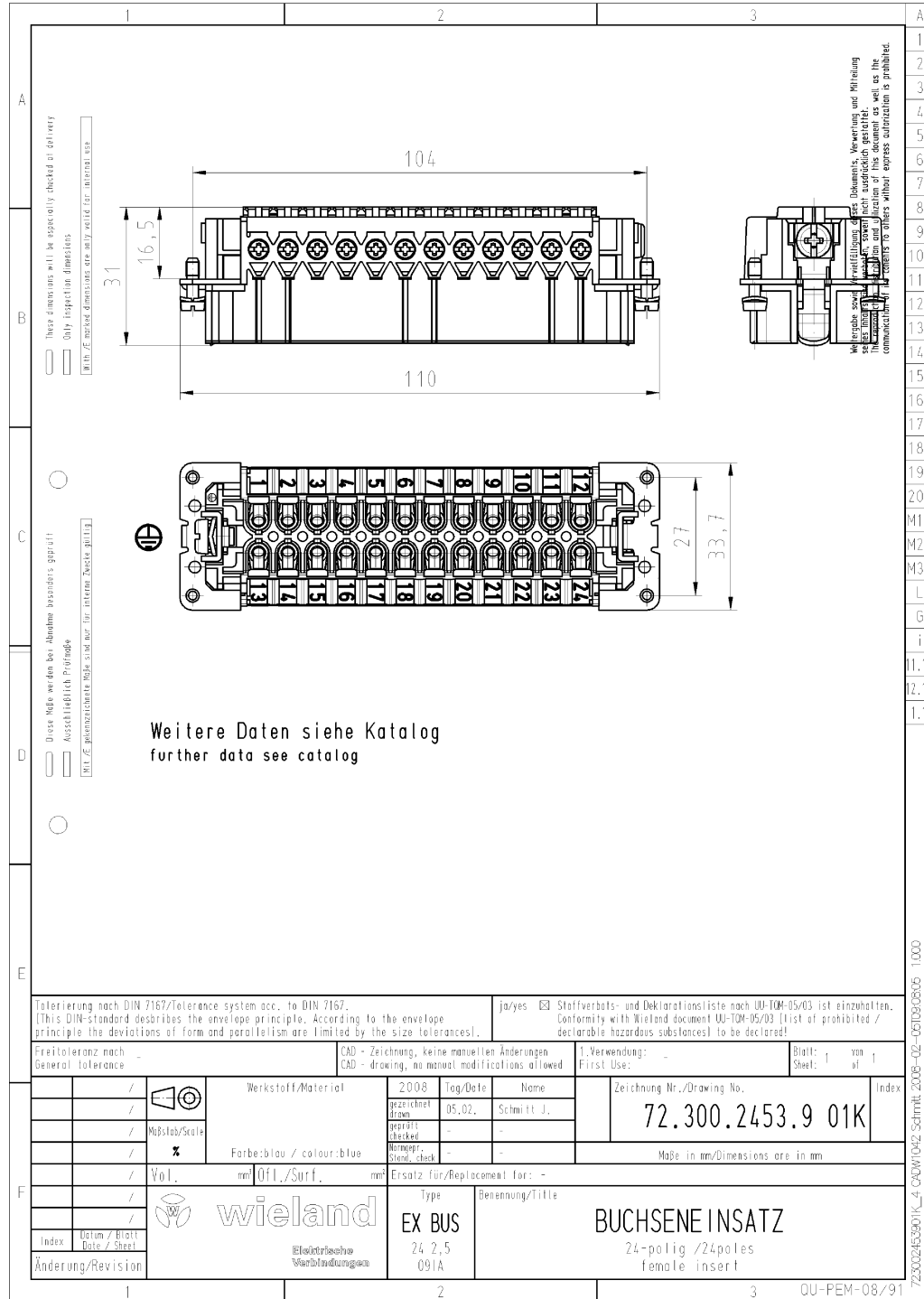
Kontakte

Kontaktmaterial	Kupferlegierung
Oberfläche	verzinkt
Übergangswiderstand	# 1,5 mOhm
Abisolierlänge	7 mm

Technische Daten DIN EN 61984

Nennspannung	90 V
--------------	------

Technische Zeichnung



72300245301K_4_CADW1042_Schmitt_2008-02-05T09:08:05_1000