

Produktdatenblatt

Art. Nr. 92.933.0053.1

Steckverbinder GST18i3F B2 ZR1 SW

 GST18i3 Steckverbinder, 3-polig, Buchse mit Federkraftanschluss,
 Kodierung Netz 250 V, 20 A, Kodierfarbe schwarz,
 Zugentlastungsfarbe schwarz


Art. Nr.	92.933.0053.1
EAN	4015573402546
Bestelleinheit	50 Stück

Zulassungen

Technische Daten
Allgemein

Bemessungsstrom	20 A
Bemessungsspannung	250 V
Bemessungsstoßspannung	4 kV
Zugentlastung	ja
Verschmutzungsgrad	2
Mechanische Codierung Code	Code 1
Verriegelbar	selbstverriegelnd (mit Werkzeug lösbar)
Codierfarbe / Kontakteinsatz	schwarz
Polkennzeichnung	L, N, PE
Gehäusefarbe mit Zugentlastung	schwarz

Anschlussdaten

Kabeldurchmesser max.	10,3 mm
Kabeldurchmesser min.	7,8 mm
Anschlussquerschnitt eindrätig mm ² max.	2,5 mm ²
Anschlussquerschnitt eindrätig mm ² min.	0,5 mm ²
Anschlussquerschnitt feindrätig mm ² max.	1,5 mm ²
Anschlussquerschnitt feindrätig mm ² min.	0,5 mm ²
Anschlüsse pro Pol	2
Abmantellänge	45 mm
Abisolierlänge	9 mm

Ausführung

Ausführung	Buchse
Anschlussart	Federkraftanschluss
Schutzart (IP)	IP20

Bemerkung Anschlussart	Fein- und mehrdrähtige Leiter erfordern Aderendhülsen oder eine Ultraschallverdichtung
------------------------	--

Werkstoff

Werkstoff des Gehäuses	Polyamid
Halogenfrei	ja
Kontaktmaterial	CuZn
Brandlast	0,12 kWh
Isolierteil Dauertemperaturbeständigkeit	100 °C
Oberflächenbehandlung	verzinkt

Abmessungen

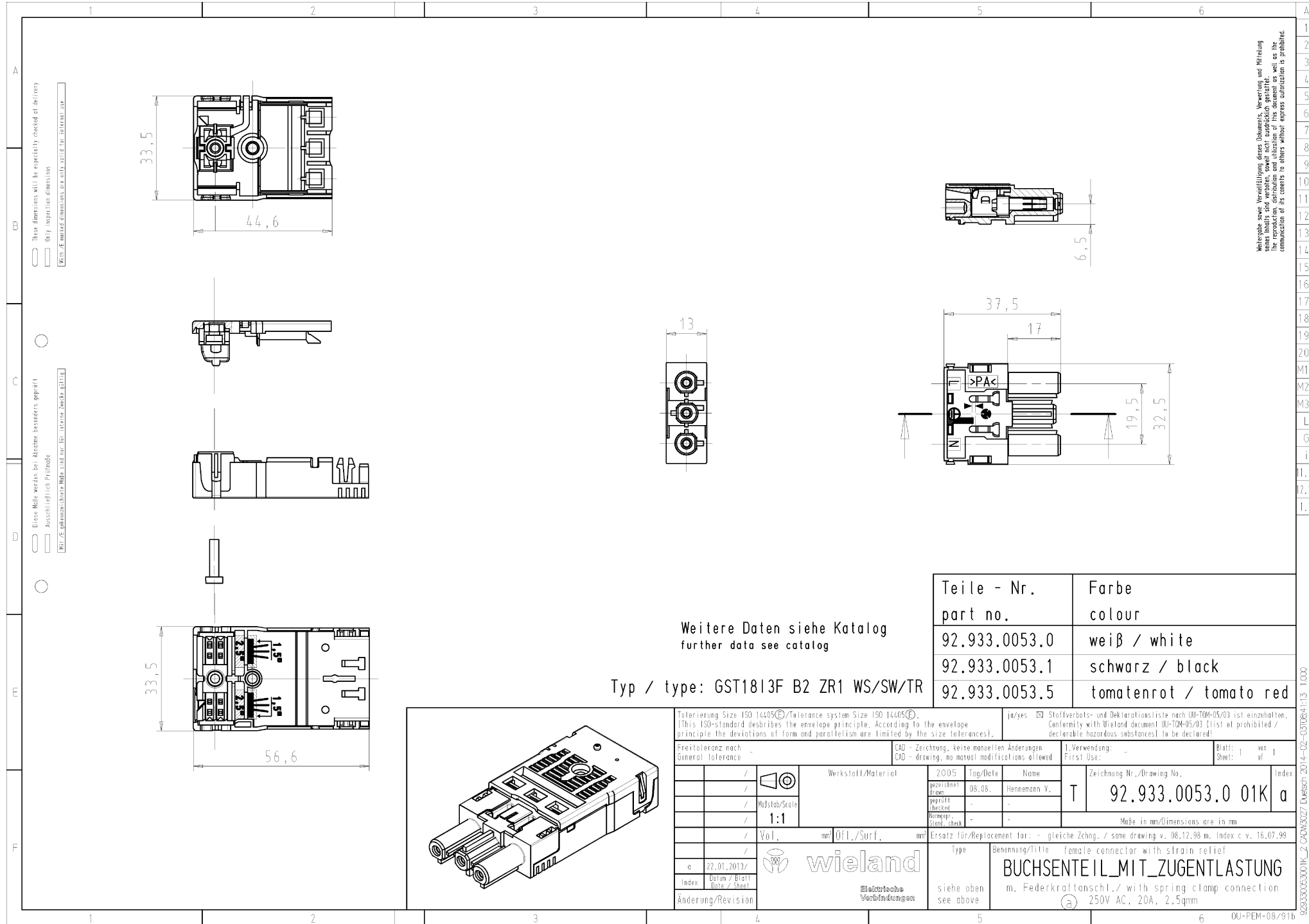
Länge	75 mm
Breite	32,5 mm
Höhe	15,5 mm

Zubehör

Art. Nr.	Typ	Beschreibung
05.587.3156.0	Verriegelung (G)ST18 WS	Verriegelung für fliegende Verbindungen GST18i3-5, weiß
05.587.3156.1	Verriegelung (G)ST18 SW	Verriegelung für fliegende Verbindungen GST18i3-5, schwarz
06.561.7853.0	Einbaurahmen GST18i3 SW	Einbaurahmen zum Einrasten von GST18i3-Steckverbindern in ein Gehäuse oder Möbel. Gehäusestärke: 1,5-2,5 mm. Aufnahme von GST18i3 Steckverbindern mit Schraub- oder Federkraftanschluss sowie von konfektionierten Leitungen
05.561.3653.0	Verschlussstück GST18i3VS B WS	Verschlussstück für Buchsenteile GST18i3, weiß
05.561.3653.1	Verschlussstück GST18i3VS B SW	Verschlussstück für 3-poliges GST18/3 Buchsenteil, Farbe: schwarz
05.564.5353.0	Verschlussstück GST18i3/4/5 SW	Verschlussstück 12 polig schwarz für GST18i3-6 Buchsenteile
05.564.5353.2	Verschlussstück GST18i3/4/5 WS	Verschlussstück 12 polig weiß für GST18i3-6 Buchsenteile
05.594.4250.0	Verschlussstück ST18/3B + GST18i3 ST WS	Verschlussstücke für GST18i3 Steckerteil oder ST18/3 Buchsenteil, Farbe: weiß
05.594.4253.0	Verschlussstück ST18/3B + GST18i3 ST WS	Verschlussstücke für GST18i3 Steckerteil oder ST18/3 Buchsenteil, Farbe: schwarz

Baugruppen

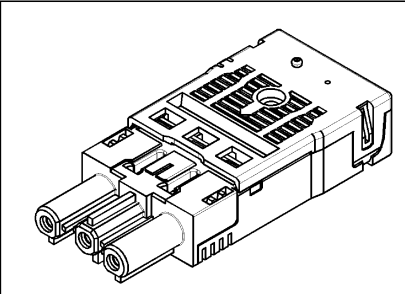
Art. Nr.	Typ	Beschreibung
92.034.0058.1	Geräteanschluss GST18i3L S1H SW	GST18i3 Lötanschluss mit Montagezapfen, 3-polig, Stecker (horizontal), Kodierung Netz 250 V, 20 A, Kodierfarbe schwarz
92.232.1007.1	Konfektionierte Leitung GST18i3K1BD 15 10SW	GST18i3 Netzanschlussleitung Buchse - Schuko®, Länge 1,0 m, 3-polig, Kodierung Netz 250 V, 16 A, Kodierfarbe schwarz, Zugentlastungsfarbe schwarz, Leitungsfarbe schwarz, Leiterquerschnitt 1,5 mm², Kabeltyp H05VV-F, Brandklasse: Eca
92.232.1000.1	Konfektionierte Leitung GST18i3K1BS 15 10SW	GST18i3 Verbindungsleitung Buchse - Stecker, Länge 1,0 m, 3-polig, Kodierung Netz 250 V, 16 A, Kodierfarbe schwarz, Zugentlastungsfarbe schwarz, Leitungsfarbe schwarz, Leiterquerschnitt 1,5 mm², Kabeltyp H05VV-F, Brandklasse: Eca
92.232.1003.1	Konfektionierte Leitung GST18i3K1B- 15 10SW	GST18i3 Anschlussleitung Buchse - freies Ende, Länge 1,0 m, 3-polig, Kodierung Netz 250 V, 16 A, Kodierfarbe schwarz, Zugentlastungsfarbe schwarz, Leitungsfarbe schwarz, Leiterquerschnitt 1,5 mm², Kabeltyp H05VV-F, Brandklasse: Eca
92.232.1004.1	Konfektionierte Leitung GST18i3K1-S 15 10SW	GST18i3 Anschlussleitung Stecker - freies Ende, Länge 1,0 m, 3-polig, Kodierung Netz 250 V, 16 A, Kodierfarbe schwarz, Zugentlastungsfarbe schwarz, Leitungsfarbe schwarz, Leiterquerschnitt 1,5 mm², Kabeltyp H05VV-F, Brandklasse: Eca



Weitergabe sowie Vervielfältigung dieses Dokuments, Verwertung und Mitteilung
 seiner Inhalte sind verboten, soweit nicht ausdrücklich gestattet.
 Die Reproduktion, Verbreitung und Vervielfältigung dieses Dokuments ist
 ohne schriftliche Genehmigung der Wieland-Gruppe.

Weitere Daten siehe Katalog
 further data see catalog

Typ / type: GST1813F B2 ZR1 WS/SW/TR



Toleranzierung Size ISO 14405/Tolerance system Size ISO 14405 (This ISO-standard describes the envelope principle. According to the envelope principle the deviations of form and parallelism are limited by the size tolerances).		ja/yes <input checked="" type="checkbox"/> Stoffverbots- und Deklarationsliste nach UNI-TQM-05/03 ist einzuhalten. Conformity with Wieland document UNI-TQM-05/03 (List of prohibited / declarable hazardous substances) to be declared!	
Freitoleranz nach General tolerance -		1. Verwendung: First Use: -	
CAD - Zeichnung, keine manuellen Änderungen CAD - drawing, no manual modifications allowed		Blatt: 1 von 1 Sheet: 1 of 1	
Werkstoff/Material 2005		Zeichnung Nr./Drawing No. T 92.933.0053.0 01K a	
gezeichnet/drawn 08.08. Henemann V.		Index	
geprüft/checked -		Maße in mm/Dimensions are in mm	
Normprüfung/stand. check -		Ersatz für/Replacement for: - gleiche Zchnng. / same drawing v. 08.12.98 m. Index c v. 16.07.99	
Vol. mm Öl./Surf. mm		Type	
a 22.01.2013/Date / Sheet		Benennung/Title female connector with strain relief	
Index		BUCHSENTEIL MIT ZUGENTLASTUNG	
Änderung/Revision		m. Federkraftanschl. / with spring clamp connection 250V AC, 20A, 2,5qmm	

928330053001K_2_C0045327_Datensatz_2014-02-03T08:41:13 1:000