

Produktdatenblatt

Art. Nr. 92.943.0053.1

Steckverbinder GST18i4F B2 ZR1 SW

 GST18i4 Steckverbinder, 4-polig, Buchse mit Federkraftanschluss,
 Kodierung Netz 250 V / 400 V, 20 A, Kodierfarbe schwarz,
 Zugentlastungsfarbe schwarz


Art. Nr.	92.943.0053.1
EAN	4015573410565
Bestelleinheit	50 Stück

Zulassungen

Technische Daten
Allgemein

Bemessungsstrom	20 A
Bemessungsspannung	250 V / 400 V
Bemessungsstoßspannung	4 kV
Zugentlastung	ja
Verschmutzungsgrad	2
Mechanische Codierung Code	Code 1
Verriegelbar	selbstverriegelnd (mit Werkzeug lösbar)
Codierfarbe / Kontakteinsatz	schwarz
Polkennzeichnung	2, N, PE, 1
Gehäusefarbe mit Zugentlastung	schwarz

Anschlussdaten

Kabeldurchmesser max.	11,5 mm
Kabeldurchmesser min.	9,5 mm
Anschlussquerschnitt eindrätig mm ² max.	2,5 mm ²
Anschlussquerschnitt eindrätig mm ² min.	0,75 mm ²
Anschlussquerschnitt feindrätig mm ² max.	1,5 mm ²
Anschlussquerschnitt feindrätig mm ² min.	0,75 mm ²
Anschlüsse pro Pol	2
Abmantellänge	53 mm
Abisolierlänge	9 mm

Ausführung

Ausführung	Buchse
Anschlussart	Federkraftanschluss
Schutzart (IP)	IP20
Bemerkung Anschlussart	Fein- und mehrdrätige Leiter erfordern Aderendhülsen

Werkstoff

Werkstoff des Gehäuses	Polyamid
Halogenfrei	ja
Kontaktmaterial	CuZn

Brandlast	0,155 kWh
Isolierteil Dauertemperaturbeständigkeit	100 °C
Oberflächenbehandlung	verzinkt

Abmessungen

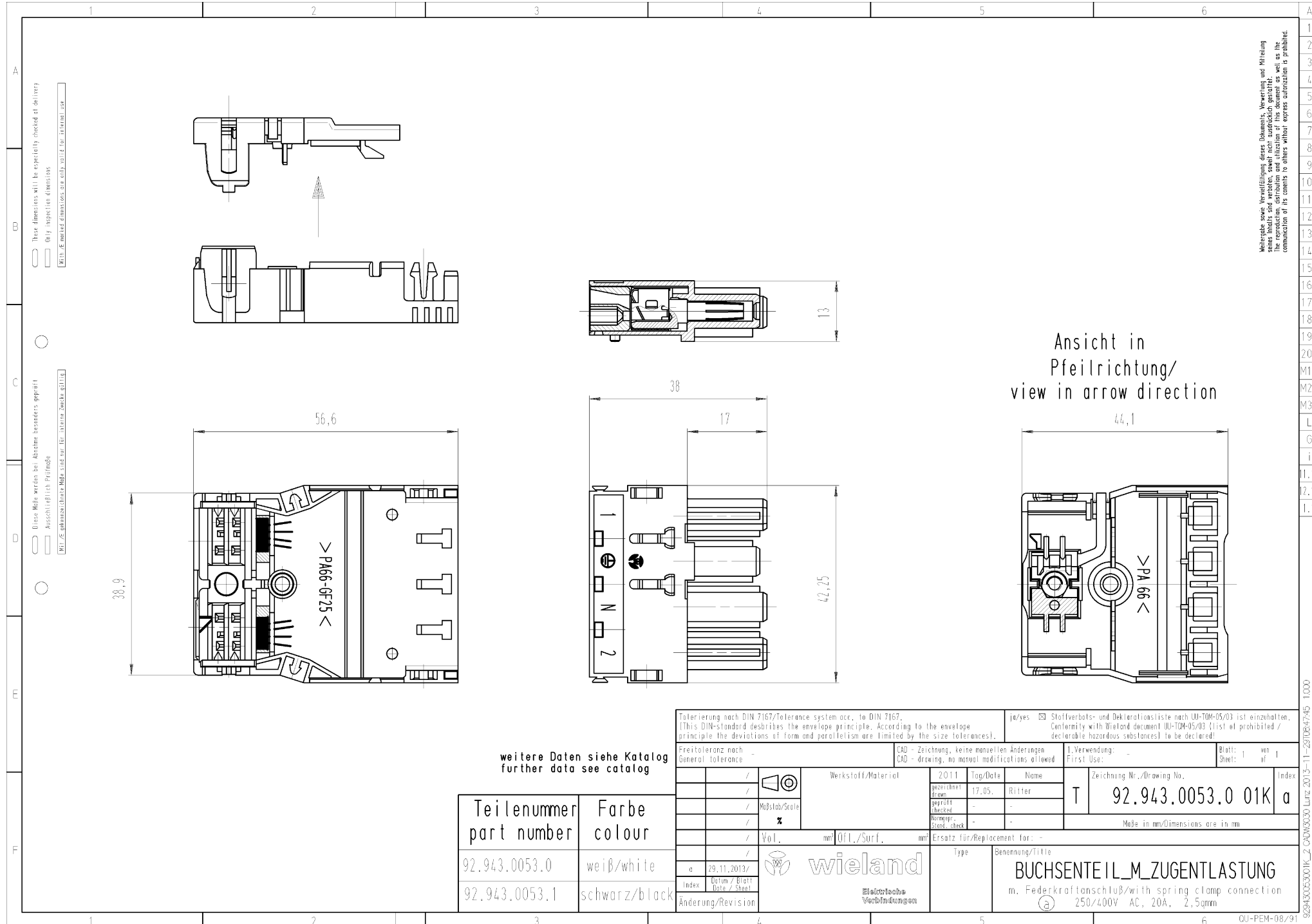
Länge	75 mm
Breite	42,25 mm
Höhe	17 mm

Zubehör

Art. Nr.	Typ	Beschreibung
05.587.3156.0	Verriegelung (G)ST18 WS	Verriegelung für fliegende Verbindungen GST18i3-5, weiß
05.587.3156.1	Verriegelung (G)ST18 SW	Verriegelung für fliegende Verbindungen GST18i3-5, schwarz
05.564.5353.0	Verschlussstück GST18i3/4/5 SW	Verschlussstück 12 polig schwarz für GST18i3-6 Buchsenteile
05.564.5353.2	Verschlussstück GST18i3/4/5 WS	Verschlussstück 12 polig weiß für GST18i3-6 Buchsenteile
05.566.9153.0	Verschlussstück GST18i4 BUCHSEN	Verschlussstück für Buchsenteile GST18i4, schwarz

Baugruppen

Art. Nr.	Typ	Beschreibung
92.044.0058.1	Geräteanschluss GST18i4L S1H SW	GST18i4 Lötanschluss mit Montagezapfen, 4-polig, Stecker (horizontal), Kodierung Netz 250 V/ 400 V, 20 A, Kodierfarbe schwarz
92.207.1000.1	Konfektionierte Leitung GST18i4KSBS 15 10SW	GST18i4 Verbindungsleitung Buchse - Stecker, Länge 1,0 m, 4-polig, Kodierung Netz 250 V/ 400 V, 16 A, Kodierfarbe schwarz, Zugentlastungsfarbe schwarz, Leitungsfarbe schwarz, Leiterquerschnitt 1,5 mm ² , Kabeltyp H05VV-F, Brandklasse: Eca
92.207.1003.1	Konfektionierte Leitung GST18i4KSB- 15 10SW	GST18i4 Anschlussleitung Buchse - freies Ende, Länge 1,0 m, 4-polig, Kodierung Netz 250 V/ 400 V, 16 A, Kodierfarbe schwarz, Zugentlastungsfarbe schwarz, Leitungsfarbe schwarz, Leiterquerschnitt 1,5 mm ² , Kabeltyp H05VV-F, Brandklasse: Eca
92.207.1004.1	Konfektionierte Leitung GST18i4KS-S 15 10SW	GST18i4 Anschlussleitung Stecker - freies Ende, Länge 1,0 m, 4-polig, Kodierung Netz 250 V/ 400 V, 16 A, Kodierfarbe schwarz, Zugentlastungsfarbe schwarz, Leitungsfarbe schwarz, Leiterquerschnitt 1,5 mm ² , Kabeltyp H05VV-F, Brandklasse: Eca



Weitergabe sowie Veränderung dieser Dokumente, Vervielfältigung und Nutzung ohne schriftliche Genehmigung der Wieland-Gruppe ist ausdrücklich untersagt. Die Reproduktion, Verbreitung und Vervielfältigung dieses Dokuments ist ohne schriftliche Genehmigung der Wieland-Gruppe ist ausdrücklich untersagt.

weitere Daten siehe Katalog
further data see catalog

Teilenummer part number	Farbe colour
92.943.0053.0	weiß/white
92.943.0053.1	schwarz/black

Tolerierung nach DIN 7167/Tolerance system acc. to DIN 7167. (This DIN-standard describes the envelope principle. According to the envelope principle the deviations of form and parallelism are limited by the size tolerances).		ja/yes <input checked="" type="checkbox"/> Stoffverbots- und Deklarationsliste nach UNI-TM-05/03 ist einzuhalten. Conformity with Wieland document UI-TM-05/03 (List of prohibited / declarable hazardous substances) to be declared!	
Freitoleranz nach General tolerance	-	CAD - Zeichnung, keine manuellen Änderungen CAD - drawing, no manual modifications allowed	1. Verwendung: First Use: -
		Werkstoff/Material	Blatt: 1 von Sheet: 1 of 1
		2011 Tag/Date	Zeichnung Nr./Drawing No.
		gezeichnet drawn	T 92.943.0053.0 01K a
		geprüft checked	Index
		Normpr. stand. check	
		Maße in mm/Dimensions are in mm	
		Ersatz für/Replacement for: -	
		Benennung/Title	
		BUCHSENTEIL_M_ZUGENTLASTUNG	
		m. Federkraftanschluß/with spring clamp connection	
		(a) 250/400V AC, 20A, 2,5mm	
Änderung/Revision		wieland	
		Elastische Verbindungen	

929430053001K_2_C0043030 Lutz 2013-11-29 10:26:47:45 1:000

A

1
2
3
4
5
6
7
8
9
10
11
12
13
14
15
16
17
18
19
20
M1
M2
M3
L
G
i
1.1
1.1
1.1

1
2
3
4
5
6
A
B
C
D
E
F
G
H
I
J
K
L
M
N
O
P
Q
R
S
T

These dimensions will be explicitly checked at delivery
Only inspection dimensions
Wird die angegebene Dimension nur durch die Inspektion geprüft

These data are not to be used for manufacturing
Only for inspection purposes
Wird die angegebene Angabe nur für die Inspektion verwendet