

Produktdatenblatt

Art. Nr. 92.934.0053.1

Steckverbinder GST18i3F S2 ZR1 SW

 GST18i3 Steckverbinder, 3-polig, Stecker mit Federkraftanschluss,
 Kodierung Netz 250 V, 20 A, Kodierfarbe schwarz,
 Zugentlastungsfarbe schwarz


Art. Nr.	92.934.0053.1
EAN	4015573402560
Bestelleinheit	50 Stück

Zulassungen

Technische Daten
Allgemein

Bemessungsstrom	20 A
Bemessungsspannung	250 V
Bemessungsstoßspannung	4 kV
Zugentlastung	ja
Verschmutzungsgrad	2
Mechanische Codierung Code	Code 1
Verriegelbar	selbstverriegelnd (mit Werkzeug lösbar)
Codierfarbe / Kontakteinsatz	schwarz
Polkennzeichnung	L, N, PE
Gehäusefarbe mit Zugentlastung	schwarz

Anschlussdaten

Kabeldurchmesser max.	10,3 mm
Kabeldurchmesser min.	7,8 mm
Anschlussquerschnitt eindrätig mm ² max.	2,5 mm ²
Anschlussquerschnitt eindrätig mm ² min.	0,5 mm ²
Anschlussquerschnitt feindrätig mm ² max.	1,5 mm ²
Anschlussquerschnitt feindrätig mm ² min.	0,5 mm ²
Anschlüsse pro Pol	2
Abmantellänge	45 mm
Abisolierlänge	9 mm

Ausführung

Ausführung	Stecker
Anschlussart	Federkraftanschluss
Schutzart (IP)	IP20

Bemerkung Anschlussart	Fein- und mehrdrähtige Leiter erfordern Aderendhülsen oder eine Ultraschallverdichtung
------------------------	--

Werkstoff

Werkstoff des Gehäuses	Polyamid
Halogenfrei	ja
Kontaktmaterial	CuZn
Brandlast	0,121 kWh
Isolierteil Dauertemperaturbeständigkeit	100 °C
Oberflächenbehandlung	verzinkt

Abmessungen

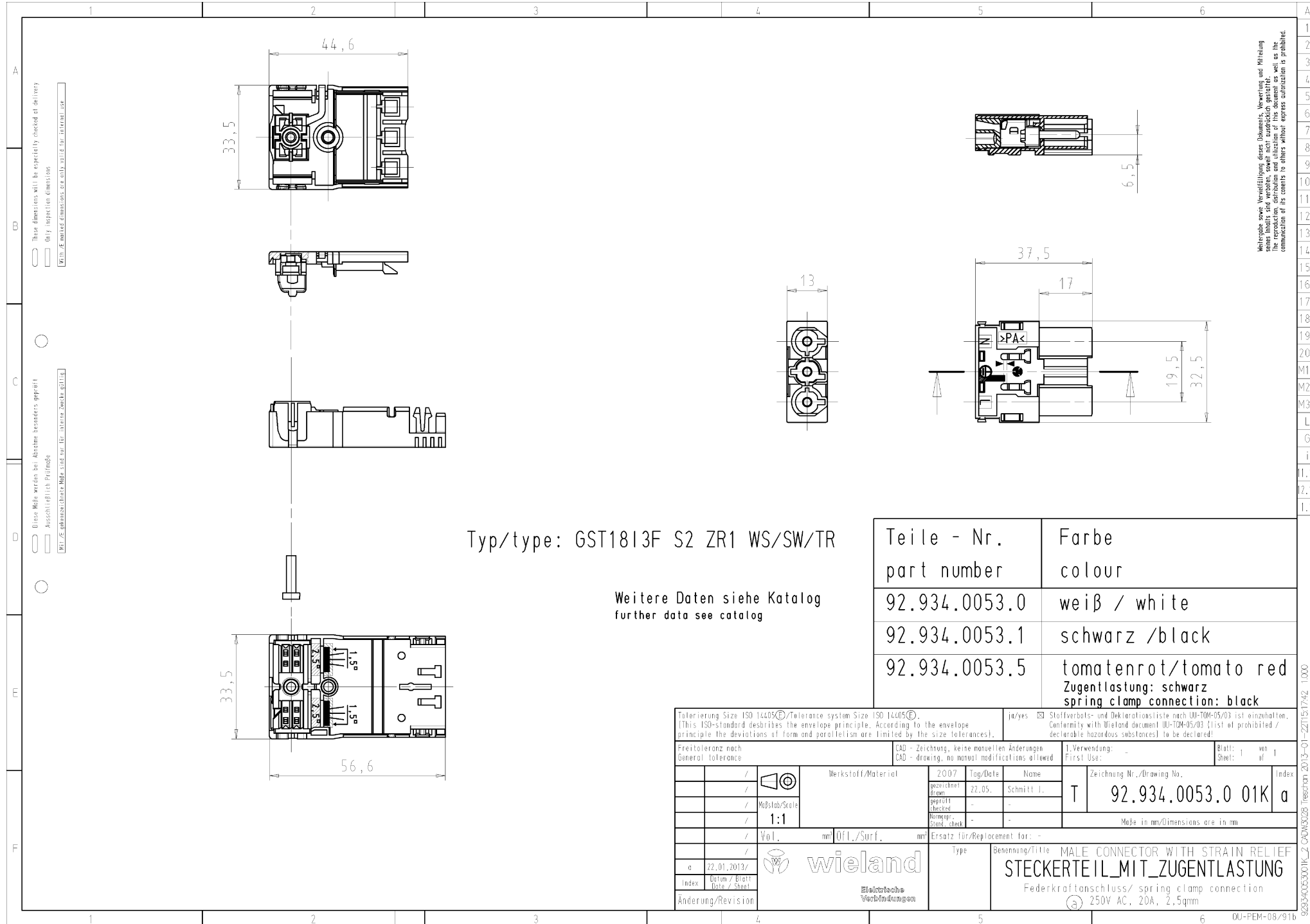
Länge	75 mm
Breite	32,5 mm
Höhe	15,5 mm

Zubehör

Art. Nr.	Typ	Beschreibung
05.587.3156.0	Verriegelung (G)ST18 WS	Verriegelung für fliegende Verbindungen GST18i3-5, weiß
05.587.3156.1	Verriegelung (G)ST18 SW	Verriegelung für fliegende Verbindungen GST18i3-5, schwarz
06.561.7853.0	Einbaurahmen GST18i3 SW	Einbaurahmen zum Einrasten von GST18i3-Steckverbindern in ein Gehäuse oder Möbel. Gehäusestärke: 1,5-2,5 mm. Aufnahme von GST18i3 Steckverbindern mit Schraub- oder Federkraftanschluss sowie von konfektionierten Leitungen
05.561.3653.0	Verschlussstück GST18i3VS B WS	Verschlussstück für Buchsenteile GST18i3, weiß
05.561.3653.1	Verschlussstück GST18i3VS B SW	Verschlussstück für 3-poliges GST18/3 Buchsenteil, Farbe: schwarz
05.564.5353.0	Verschlussstück GST18i3/4/5 SW	Verschlussstück 12 polig schwarz für GST18i3-6 Buchsenteile
05.564.5353.2	Verschlussstück GST18i3/4/5 WS	Verschlussstück 12 polig weiß für GST18i3-6 Buchsenteile
05.594.4250.0	Verschlussstück ST18/3B + GST18i3 ST WS	Verschlussstücke für GST18i3 Steckerteil oder ST18/3 Buchsenteil, Farbe: weiß
05.594.4253.0	Verschlussstück ST18/3B + GST18i3 ST WS	Verschlussstücke für GST18i3 Steckerteil oder ST18/3 Buchsenteil, Farbe: schwarz

Baugruppen

Art. Nr.	Typ	Beschreibung
92.933.0053.1	Steckverbinder GST18i3F B2 ZR1 SW	GST18i3 Steckverbinder, 3-polig, Buchse mit Federkraftanschluss, Kodierung Netz 250 V, 20 A, Kodierfarbe schwarz, Zugentlastungsfarbe schwarz
92.033.0058.1	Geräteanschluss GST18i3L B1H SW	GST18i3 Lötanschluss mit Montagezapfen, 3-polig, Buchse (horizontal), Kodierung Netz 250 V, 20 A, Kodierfarbe schwarz
92.232.1007.1	Konfektionierte Leitung GST18i3K1BD 15 10SW	GST18i3 Netzanschlussleitung Buchse - Schuko®, Länge 1,0 m, 3-polig, Kodierung Netz 250 V, 16 A, Kodierfarbe schwarz, Zugentlastungsfarbe schwarz, Leitungsfarbe schwarz, Leiterquerschnitt 1,5 mm ² , Kabeltyp H05VV-F, Brandklasse: Eca
92.232.1000.1	Konfektionierte Leitung GST18i3K1BS 15 10SW	GST18i3 Verbindungsleitung Buchse - Stecker, Länge 1,0 m, 3-polig, Kodierung Netz 250 V, 16 A, Kodierfarbe schwarz, Zugentlastungsfarbe schwarz, Leitungsfarbe schwarz, Leiterquerschnitt 1,5 mm ² , Kabeltyp H05VV-F, Brandklasse: Eca
92.232.1003.1	Konfektionierte Leitung GST18i3K1B- 15 10SW	GST18i3 Anschlussleitung Buchse - freies Ende, Länge 1,0 m, 3-polig, Kodierung Netz 250 V, 16 A, Kodierfarbe schwarz, Zugentlastungsfarbe schwarz, Leitungsfarbe schwarz, Leiterquerschnitt 1,5 mm ² , Kabeltyp H05VV-F, Brandklasse: Eca
92.232.1004.1	Konfektionierte Leitung GST18i3K1-S 15 10SW	GST18i3 Anschlussleitung Stecker - freies Ende, Länge 1,0 m, 3-polig, Kodierung Netz 250 V, 16 A, Kodierfarbe schwarz, Zugentlastungsfarbe schwarz, Leitungsfarbe schwarz, Leiterquerschnitt 1,5 mm ² , Kabeltyp H05VV-F, Brandklasse: Eca



Typ/type: GST1813F S2 ZR1 WS/SW/TR

Weitere Daten siehe Katalog
further data see catalog

Teile - Nr. part number	Farbe colour
92.934.0053.0	weiß / white
92.934.0053.1	schwarz /black
92.934.0053.5	tomatenrot/tomato red Zugentlastung: schwarz spring clamp connection: black

Freitoleranz nach General tolerance		CAD - Zeichnung, keine manuellen Änderungen CAD - drawing, no manual modifications allowed		ja/yes <input checked="" type="checkbox"/> Stoffverbots- und Deklarationsliste nach UN-TOM-05/03 ist einzuhalten. Conformity with Wieland document UN-TOM-05/03 (list of prohibited / deklarable hazardous substances) to be declared!		1. Verwendung: First Use: -		Blatt: 1 von Sheet: 1 of 1	
/		Werkstoff/Material		2007 Tag/Date Name		Zeichnung Nr./Drawing No.		Index	
/		gezeichnet drawn		22.05. Schmitt J.		T		92.934.0053.0 01K a	
/		Maßstab/Scale		geprüft checked		-		-	
/		1:1		Normpr. stand. check		-		-	
/		Vol. mm ³		Öfl./Surf. mm		Ersatz für/Replacement for: -		Maße in mm/Dimensions are in mm	
/		wieland		Type		Benennung/Title		MALE CONNECTOR WITH STRAIN RELIEF	
/		a		22.01.2013/ Date / Sheet		STECKERTEIL_MIT_ZUGENTLASTUNG		Federkraftanschluss/ spring clamp connection	
/		Änderung/Revision		Hilfs-technische Verbindungen		250V AC, 20A, 2,5qmm		a	

Weitergabe sowie Veränderung dieses Dokuments, Vervielfältigung und Nutzung
sowie finale sind verboten, soweit nicht ausdrücklich gestattet.
The reproduction, distribution and utilization of this document as well as the
communication of its contents to others without express authorization is prohibited.