

Produktdatenblatt

Art. Nr. 92.934.0053.0

Steckverbinder GST18i3F S2 ZR1 WS

 GST18i3 Steckverbinder, 3-polig, Stecker mit Federkraftanschluss,
 Kodierung Netz 250 V, 20 A, Kodierfarbe weiß,
 Zugentlastungsfarbe weiß


Art. Nr.	92.934.0053.0
EAN	4015573402553
Bestelleinheit	50 Stück

Zulassungen

Technische Daten
Allgemein

Bemessungsstrom	20 A
Bemessungsspannung	250 V
Bemessungsstoßspannung	4 kV
Zugentlastung	ja
Verschmutzungsgrad	2
Mechanische Codierung Code	Code 1
Verriegelbar	selbstverriegelnd (mit Werkzeug lösbar)
Codierfarbe / Kontakteinsatz	weiß
Polkennzeichnung	L, N, PE
Gehäusefarbe mit Zugentlastung	weiß

Anschlussdaten

Kabeldurchmesser max.	10,3 mm
Kabeldurchmesser min.	7,8 mm
Anschlussquerschnitt eindrätig mm ² max.	2,5 mm ²
Anschlussquerschnitt eindrätig mm ² min.	0,5 mm ²
Anschlussquerschnitt feindrätig mm ² max.	1,5 mm ²
Anschlussquerschnitt feindrätig mm ² min.	0,5 mm ²
Anschlüsse pro Pol	2
Abmantellänge	45 mm
Abisolierlänge	9 mm

Ausführung

Ausführung	Stecker
Anschlussart	Federkraftanschluss
Schutzart (IP)	IP20
Bemerkung Anschlussart	Fein- und mehrdrätige Leiter erfordern Aderendhülsen oder eine Ultraschallverdichtung

Werkstoff

Werkstoff des Gehäuses	Polyamid
Halogenfrei	ja

Kontaktmaterial	CuZn
Brandlast	0,121 kWh
Isolierteil Dauertemperaturbeständigkeit	100 °C
Oberflächenbehandlung	verzinkt

Abmessungen

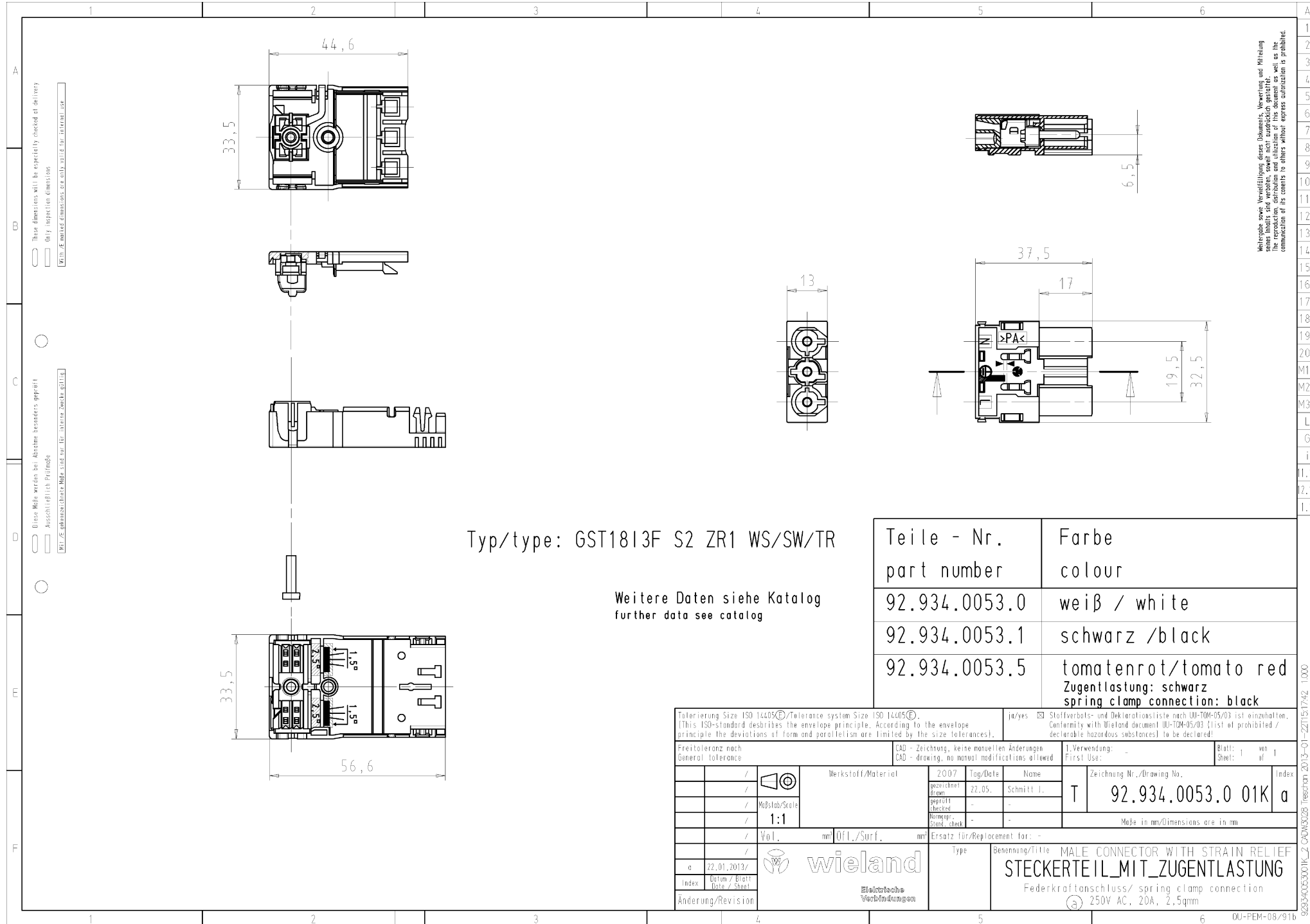
Länge	75 mm
Breite	32,5 mm
Höhe	15,5 mm

Zubehör

Art. Nr.	Typ	Beschreibung
05.587.3156.0	Verriegelung (G)ST18 WS	Verriegelung für fliegende Verbindungen GST18i3-5, weiß
05.587.3156.1	Verriegelung (G)ST18 SW	Verriegelung für fliegende Verbindungen GST18i3-5, schwarz
06.561.7853.0	Einbaurahmen GST18i3 SW	Einbaurahmen zum Einrasten von GST18i3-Steckverbindern in ein Gehäuse oder Möbel. Gehäusestärke: 1,5-2,5 mm. Aufnahme von GST18i3 Steckverbindern mit Schraub- oder Federkraftanschluss sowie von konfektionierten Leitungen
05.561.3653.0	Verschlussstück GST18i3VS B WS	Verschlussstück für Buchsenteile GST18i3, weiß
05.561.3653.1	Verschlussstück GST18i3VS B SW	Verschlussstück für 3-poliges GST18/3 Buchsenteil, Farbe: schwarz
05.564.5353.0	Verschlussstück GST18i3/4/5 SW	Verschlussstück 12 polig schwarz für GST18i3-6 Buchsenteile
05.564.5353.2	Verschlussstück GST18i3/4/5 WS	Verschlussstück 12 polig weiß für GST18i3-6 Buchsenteile
05.594.4250.0	Verschlussstück ST18/3B + GST18i3 ST WS	Verschlußstücke für GST18i3 Steckerteil oder ST18/3 Buchsenteil, Farbe: weiß
05.594.4253.0	Verschlussstück ST18/3B + GST18i3 ST WS	Verschlußstücke für GST18i3 Steckerteil oder ST18/3 Buchsenteil, Farbe: schwarz

Baugruppen

Art. Nr.	Typ	Beschreibung
92.933.0053.0	Steckverbinder GST18i3F B2 ZR1 WS	GST18i3 Steckverbinder, 3-polig, Buchse mit Federkraftanschluss, Kodierung Netz 250 V, 20 A, Kodierfarbe weiß, Zugentlastungsfarbe weiß
92.033.0058.0	Geräteanschluss GST18i3L B1H WS	GST18i3 Lötanschluss mit Montagezapfen, 3-polig, Buchse (horizontal), Kodierung Netz 250 V, 20 A, Kodierfarbe weiß
92.232.1007.2	Konfektionierte Leitung GST18i3K1BD 15 10WS	GST18i3 Netzanschlussleitung Buchse - Schuko®, Länge 1,0 m, 3-polig, Kodierung Netz 250 V, 16 A, Kodierfarbe weiß, Zugentlastungsfarbe weiß, Leitungsfarbe weiß, Leiterquerschnitt 1,5 mm², Kabeltyp H05VV-F, Brandklasse: Eca
92.033.0158.0	Geräteanschluss GST18i3L B1H GR01	GST18i3 Lötanschluss mit Montagezapfen, 3-polig, Buchse (horizontal), Kodierung USV 250 V, 20 A, Kodierfarbe kieselgrau
92.033.0658.0	Geräteanschluss GST18i3L B1H BR05	GST18i3 Lötanschluss mit Montagezapfen, 3-polig, Buchse (horizontal), Kodierung Schaltfunktion 250 V, 20 A, Kodierfarbe braun
92.232.1000.2	Konfektionierte Leitung GST18i3K1BS 15 10WS	GST18i3 Verbindungsleitung Buchse - Stecker, Länge 1,0 m, 3-polig, Kodierung Netz 250 V, 16 A, Kodierfarbe weiß, Zugentlastungsfarbe weiß, Leitungsfarbe weiß, Leiterquerschnitt 1,5 mm², Kabeltyp H05VV-F, Brandklasse: Eca
92.232.1003.2	Konfektionierte Leitung GST18i3K1B- 15 10WS	GST18i3 Anschlussleitung Buchse - freies Ende, Länge 1,0 m, 3-polig, Kodierung Netz 250 V, 16 A, Kodierfarbe weiß, Zugentlastungsfarbe weiß, Leitungsfarbe weiß, Leiterquerschnitt 1,5 mm², Kabeltyp H05VV-F, Brandklasse: Eca
92.232.1004.2	Konfektionierte Leitung GST18i3K1-S 15 10WS	GST18i3 Anschlussleitung Stecker - freies Ende, Länge 1,0 m, 3-polig, Kodierung Netz 250 V, 16 A, Kodierfarbe weiß, Zugentlastungsfarbe weiß, Leitungsfarbe weiß, Leiterquerschnitt 1,5 mm², Kabeltyp H05VV-F, Brandklasse: Eca
92.297.1003.0	Konfektionierte Leitung GST18i3KSB- 15 10TR01	GST18i3 Anschlussleitung Buchse - freies Ende, Länge 1,0 m, 3-polig, Kodierung USV 250 V, 16 A, Kodierfarbe tomatenrot, Zugentlastungsfarbe schwarz, Leitungsfarbe schwarz, Leiterquerschnitt 1,5 mm², Kabeltyp H05VV-F, Brandklasse: Eca
92.033.0758.0	Geräteanschluss GST18i3L B1H RT03	GST18i3 Lötanschluss mit Montagezapfen, 3-polig, Buchse (horizontal), Kodierung Netz 250 V, 20 A, Kodierfarbe lachsrot
92.033.0858.0	Geräteanschluss GST18i3L B1H H RT03	Geräteanschluss, Lötteil GST18i3, 3-polig, rechtwinklig, mit Befestigungshaken, Buchsenteil, 250 V, 20 A, Kodierung Farbe lachsrot
92.033.0358.0	Geräteanschluss GST18i3L B1H GN07	gesis® Geräteanschluss, Lötteil GST18i3, 3-polig, horizontal, Buchsenteil, 250 V, 20 A, Kodierung Farbe maigrün
92.033.0558.0	Geräteanschluss GST18i3L B1H TB06	GST18i3 Lötanschluss mit Montagezapfen, 3-polig, Buchse (horizontal), Kodierung Netz 250 V, 20 A, Kodierfarbe türkisblau
92.033.0458.0	Geräteanschluss GST18i3L B1H PB04	GST18i3 Lötanschluss mit Montagezapfen, 3-polig, Buchse (horizontal), Kodierung nicht SELV, 20 A, Kodierfarbe pastellblau



Typ/type: GST1813F S2 ZR1 WS/SW/TR

Weitere Daten siehe Katalog
further data see catalog

Teile - Nr. part number	Farbe colour
92.934.0053.0	weiß / white
92.934.0053.1	schwarz /black
92.934.0053.5	tomatenrot/tomato red Zugentlastung: schwarz spring clamp connection: black

Freitoleranz nach General tolerance		CAD - Zeichnung, keine manuellen Änderungen CAD - drawing, no manual modifications allowed		ja/yes <input checked="" type="checkbox"/> Stoffverbots- und Deklarationsliste nach UN-TOM-05/03 ist einzuhalten. Conformity with Wieland document UN-TOM-05/03 (list of prohibited / declarable hazardous substances) to be declared!		1. Verwendung: First Use: -		Blatt: 1 von Sheet: 1 of 1	
/	/	Werkstoff/Material	2007	Tag/Date	Name	Zeichnung Nr./Drawing No.		Index	
/	/	Maßstab/Scale	gezeichnet drawn	22.05.	Schnitt J.	T 92.934.0053.0 01K		a	
/	/	1:1	geprüft checked	-	-	Maße in mm/Dimensions are in mm			
/	/	Vol.	nm	Öfl./Surf.	nm	Ersatz für/Replacement for: -			
/	/	wieland		type		Benennung/Title MALE CONNECTOR WITH STRAIN RELIEF STECKERTEIL_MIT_ZUGENTLASTUNG Federkraftanschluss/ spring clamp connection 250V AC, 20A, 2.5qmm			
Änderung/Revision	/	Hilfs-technische Verbindungen							

Weitergabe sowie Veränderung dieses Dokuments, Vervielfältigung und Nutzung
 ohne schriftliche Genehmigung sind ausdrücklich untersagt. Weitergabe
 der Reproduktion, Verbreitung und Vervielfältigung dieses Dokuments ist
 ohne schriftliche Genehmigung der Wieland-Gruppe ausdrücklich untersagt.