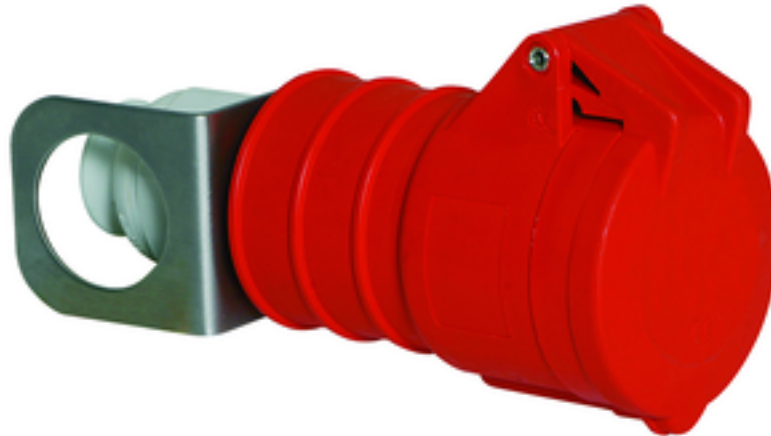


# Hängekupplung - mit Multi-Grip, mit Aufhängering



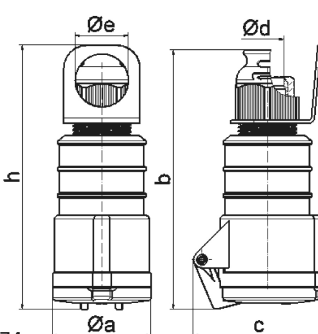
| Artikelbeschreibung      |                                |
|--------------------------|--------------------------------|
| BALS-Art.-Nr             | 3214                           |
| EAN                      | 4024941032148                  |
| Produktgruppe            | Hängekupplung Quick-Connect TE |
| Stromstärke              | 16A                            |
| Polzahl                  | 5p                             |
| Anordnung der Phasen     | 3P+N+PE                        |
| Lage des Schutzkontaktes | 6h                             |
| Spannung                 | 200/346 - 240/415V~            |
| Frequenz                 | 50/60Hz                        |

| Artikelbeschreibung         |   |
|-----------------------------|---|
| Schutzart                   | IP44  |
| Kennfarbe                   | rot   |
| Gerätefarbe                 | Klappdeckel rot RAL 3000, Kabelverschraubung grau RAL 7035, Gehäuse rot RAL 3000              |
| Anschluss technik           | schraublose Federklemmtechnik als Käfigzugfederklemme mit Kontex-Kontakt                      |
| Maximaler Leiterquerschnitt | 2,5 qmm   |
| Kabeleinführung             | mit Kabelverschraubung  |
| Geräte-Höhe                 | 185mm   |
| Geräte-Breite               | 65mm  |
| Geräte-Tiefe                | 86mm  |
| Gehäusematerial             | Polyamid  |
| Kontakte                    | Der Kontaktträger ist aus hochwärmebeständigem Material, Die Kontakte sind Messing vernickelt |

| Zusätzliche technische Informationen |  |
|--------------------------------------|--|
|                                      | Für Kabel mit einem min. Durchmesser von 10mm bis max. Durchmesser 21mm, Mit Multi-Grip TE Kabelverschraubung, integrierter Zugentlastung, zusätzlichen Wasserablauföffnungen und Arretierungsschraube |

| Logistikdaten  |                  |
|----------------|------------------|
| Einzelgewicht  | 0,258 kg / Stück |
| Verpackungsart | Tüte             |
| Inhaltsmenge   | 1 ST             |

| Logistikdaten  |               |
|----------------|---------------|
| EAN            | 4024941032148 |
| Länge          | 86 mm         |
| Breite         | 65 mm         |
| Höhe           | 185 mm        |
| Gewicht        | 0,259 kg      |
| Volumen        | 1.034,15 ccm  |
| Verpackungsart | Karton        |
| Inhaltsmenge   | 10 ST         |
| EAN            | 4024941819312 |
| Länge          | 258 mm        |
| Breite         | 183 mm        |
| Höhe           | 212 mm        |
| Gewicht        | 2,732 kg      |
| Volumen        | 8.750 ccm     |



| Ampere                     | 16    | 16    | 16    | 32    | 32    | 32    |
|----------------------------|-------|-------|-------|-------|-------|-------|
| Polzahl                    | 3     | 4     | 5     | 3     | 4     | 5     |
| a ø                        | 51,0  | 58,0  | 65,0  | 66,5  | 66,5  | 72,0  |
| b                          | 156,0 | 162,0 | 168,0 | 195,0 | 195,0 | 198,0 |
| c                          | 72,0  | 78,0  | 86,0  | 89,0  | 89,0  | 99,0  |
| d ø                        | 18,0  | 18,0  | 21,0  | 23,0  | 23,0  | 27,0  |
| e ø                        | 39,5  | 39,5  | 35,5  | 48,5  | 48,5  | 44,5  |
| h                          | 167,5 | 173,5 | 171,5 | 208,0 | 208,0 | 205,0 |
| Leiter mm <sup>2</sup> min | 1     | 1     | 1     | 2,5   | 2,5   | 2,5   |
| Leiter mm <sup>2</sup> max | 2,5   | 2,5   | 2,5   | 6     | 6     | 6     |
|                            |       |       |       |       |       |       |
|                            |       |       |       |       |       |       |
|                            |       |       |       |       |       |       |

3 MB 74