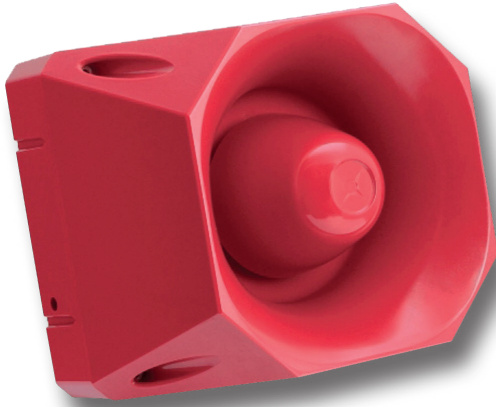


Schallgeber AX08

Lautstarker Signalgeber mit 42 verschiedenen Signaltönen



Übersicht

Der Schallgeber AX08 ist ein kompakte Signalgeber mit hoher Lautstärke und guter Richtwirkung. Die Schutzart IP 66 erlaubt den Einsatz in Räumen sowie im Freien.

Das Gehäuse besteht aus ABS. Der Schallgeber ist mit 42 verschiedenen Tönen ausgerüstet und daher universell einsetzbar.

Der Schallgeber AX08 ist in einer Gleichstrom- oder Wechselstrom-Ausführung lieferbar. Beide Ausführungen sind für einen 3-Stufen-Alarm ausgelegt.

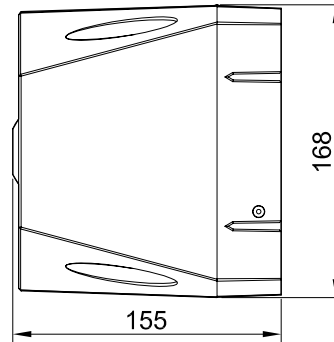
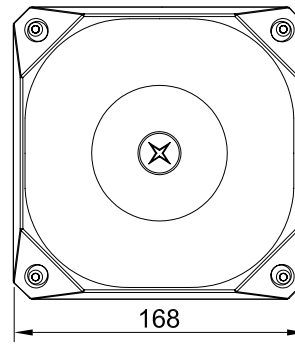
Features

- AC- und DC-Ausführungen
- hoher Schallpegel bis 120 dB(A)
- geringer Stromverbrauch
- 42 Varianten-Tonauswahl
- stabile Frequenzrate
- robust und zuverlässig

Technische Daten

Gehäuse	ABS	
Farbe	rot	
Lautstärke	ca. 105-120 dB(A) (einstellbar je nach Signalton)	
Signale	32 verschiedene Töne, 3 Töne extern anschaltbar	
Schutzart	IP 66 gemäß IEC 60529	
Kabeleinführung	nicht im Lieferumfang enthalten	
Anschlussklemmen	Klemmvermögen: 2,5 mm ² eindrätig 1,5 mm ² feindrätig	
Betriebsbedingungen	in Räumen und im Freien	
Betriebsgebrauchslage	vorzugsweise horizontal, Kabeleinführung nach unten	
Betriebsart	Dauerbetrieb	
Temperaturbereich	-25 °C bis +70 °C	
Gewicht	AC	DC
	2,5 kg	1,6 kg

Übersicht (Angaben in mm)



Bestelldaten

Typ	Bezeichnung	Nennspannung	Betriebsspannung	Schallpegel	Art.-Nr.*
AX08	Schallgeber	115/230 VAC	115 oder 230 V	105-120 dB(A)	FHF 215 330 07
AX08	Schallgeber	24 VDC	18-28 V	105-120 dB(A)	FHF 215 330 13