



DIAZED®-REITERSICHERUNGSGEHÄUSE

# GSD 428-250

## GSD 428-250

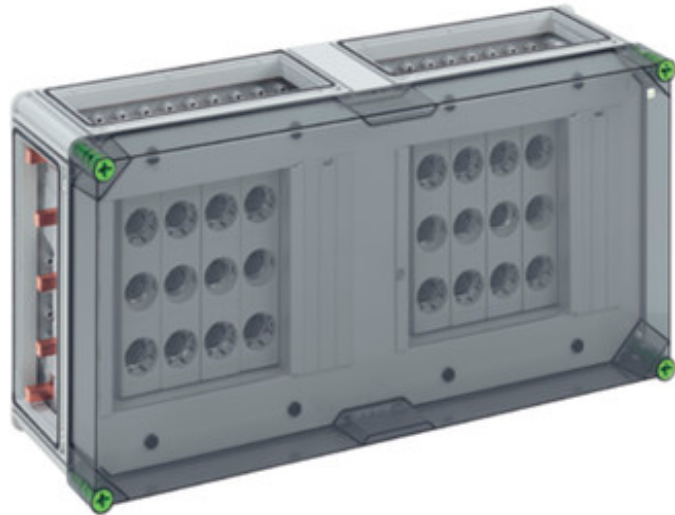
DIAZED®-Reitersicherungsgehäuse

**CUSTOMIZABLE**

640 x 320 x 179 mm  
 Artikelnummer: 05042801

DIAZED®-Reiter-Sicherungsgehäuse - Industrie Qualität - , 8 x 3-polige DII-Reiter-Sicherungssockel, E 27-Gewinde, Bemessungsstrom 25 A, Schraubanschluss 1,5 - 25 mm<sup>2</sup>, auf Sammelschiene 5-polig, N-Klemmen 1,5 - 16 mm<sup>2</sup>, PE-Klemmen 1,5 - 16 mm<sup>2</sup>, 4 x Gehäuseverbinder (GGV)

auf Sammelschienenensystem 250 A, mit transparentem Deckel



## Technische Daten

### Abmessungen

Breite:	640 mm
Länge:	320 mm
Höhe:	179 mm

### Werkstoff

Kasten:	Polycarbonat, transparent
Deckel:	Polycarbonat, glasfaserverstärkt
Dichtung:	Polyurethan
Deckelschraube:	Polyamid 6, glasfaserverstärkt

## Umgebungsbedingungen

Max. rel. Luftfeuchte bei 25° C (kurzfristig):	95%
Max. rel. Luftfeuchte bei 40° C:	50%
Umgebungstemp. (24 Stunden):	35 °C
Umgebungstemp (maximal):	40 °C
Umgebungstemp. (minimal):	-25 °C



DIAZED®-REITERSICHERUNGSGEHÄUSE

## GSD 428-250

### Weitere Eigenschaften

Schutzklasse:	II
Bemessungsisolationsspannung AC:	690 V
Bemessungsisolationsspannung DC:	1000 V
Anreihbar:	Ja
PVC-frei:	Ja
Schwermetallfrei:	Ja
Schutzart:	IP65 - nach EN 60529 / DIN VDE 0470-1
Witterungsbeständigkeit:	Ja