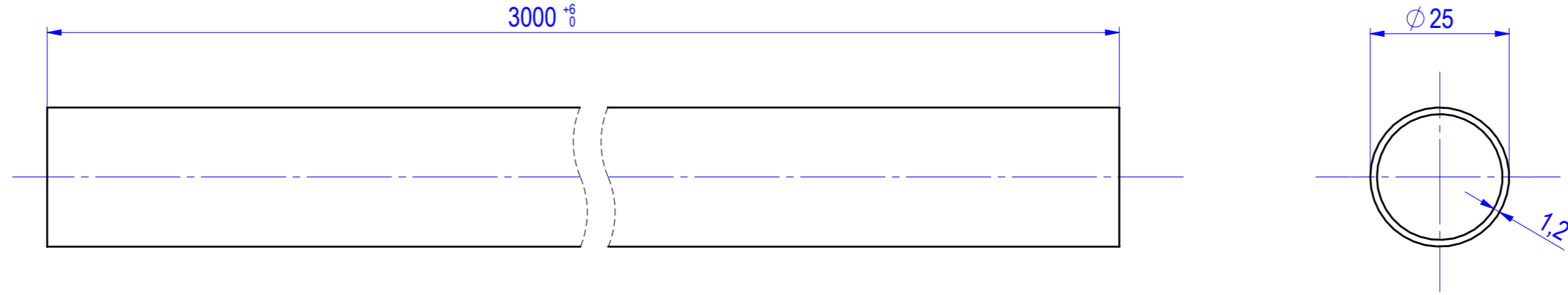


**Steckrohr-IEC Ø25 ; AL**  
**plain conduit-IEC**

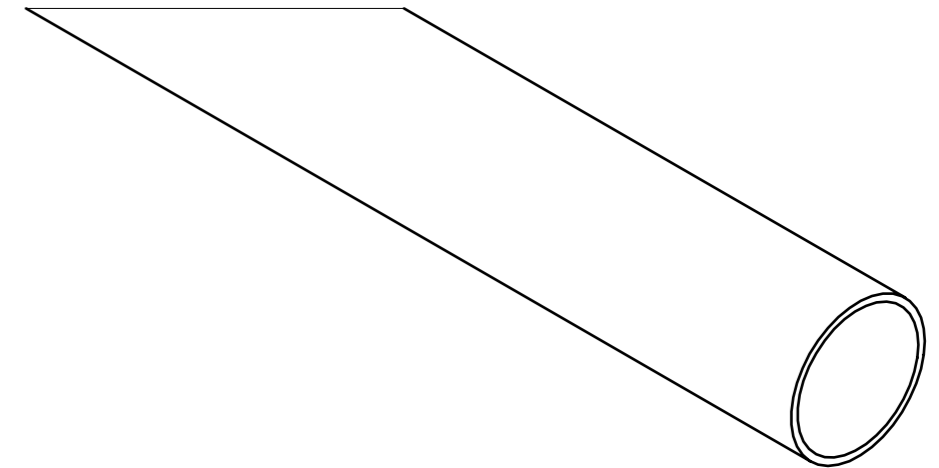


**Werkstoff:** Aluminium 3.3206 EN AW-6060 T5  
**material:**

**Oberfläche:** pressblank  
**surface:** mill finished

**theor. Gewicht:** 0,73 kg  
**theor. weight:**

**Länge:** 3000 mm + 6 mm  
**length:**



**Durch schwere Druckfestigkeit und hohe Temperaturbeständigkeit**  
**Used by heavy compression strength and high temperature resistance**

**einsetzbar bei extremen mechanischen Anforderungen**  
**at extreme technical requirements**

**und festen Verbindungen**  
**and solid connections**

		Alle Maßangaben in [mm]	All dimensions in [mm]	Maßstab Scale	1:1
geprüft / approved:		Benennung <b>Steckrohr-IEC, Aluminium, Ø25 mm</b>			
Name	Datum/Date	Title plain conduit, aluminium, Ø25 mm			
joerg-adams	20.07.2016	Modellnummer / Model no.		CAD-ID	
gezeichnet / drawn by:		<b>IESR 25 AL</b>		<b>167257</b>	
Name	Datum/Date				
andrea-mohr	09.10.2014				
Technische Änderungen vorbehalten / Subject to technical alteration				NX-Norm	
		<b>NIEDAX GROUP®</b>		Fintech GmbH, Asbacherstraße 141 D-53545 Linz / Rhein www.fintech-gruppe.de	