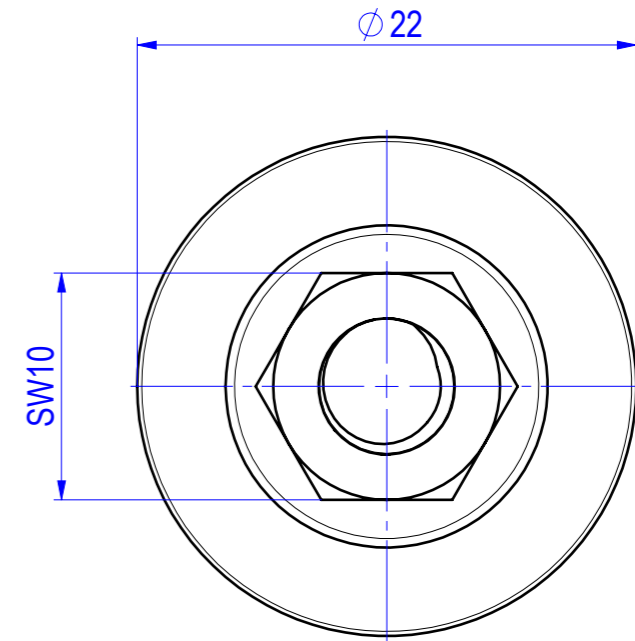
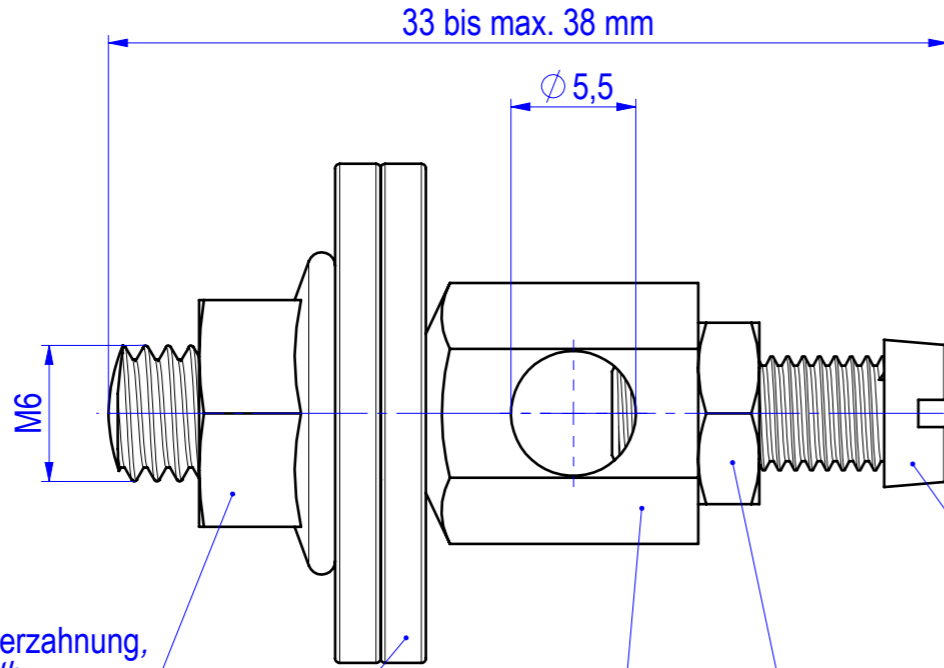
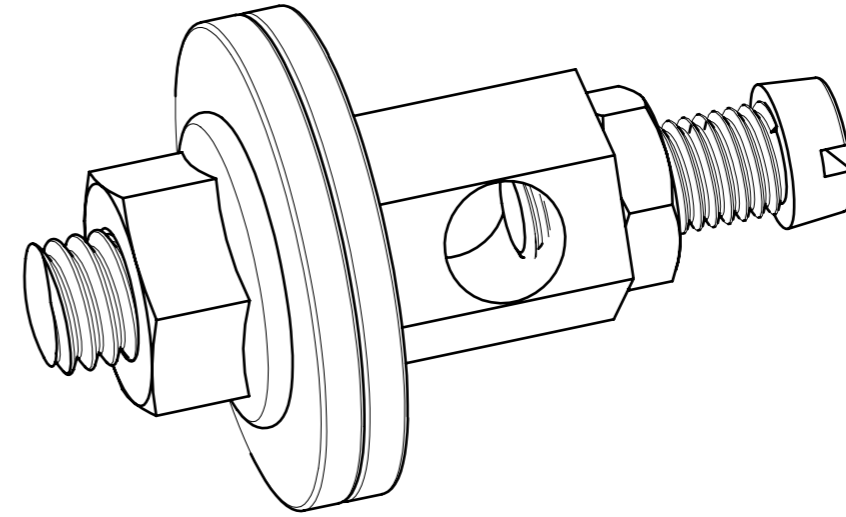


Erdungsklemme mit Bolzengewinde M6 und Klemmschraube M5 earth terminal with screw thread M6 and clamp screw M5

zur Erdung von Badewannen und Brausetassen
for grounding bath tubs and shower tray

Anschließbarer Leiterquerschnitt: max. 16mm²
conductor cross-section: max. 16mm²

theor. Gewicht: ca. 28 gr./St.
theor. weight: ca. 28 gr./ea.



Flanschmutter M6, Sperrverzahnung,
flange nut M6, ratchet teeth
Stahl, galv. verzinkt
steel, galv. nized

Scheibe
gland
Stahl, galv. verzinkt
steel, galv. nized

Schraubkontakt M6
screwed contact M6
Messing, vernickelt
brass, nickel-plated

Sechskantmutter M5,
hexagon nut M5
Messing, vernickelt
brass, nickel-plated

Zylinderschraube M5,
cheese head screw M5
Messing, vernickelt
brass, nickel-plated

geprüft / approved:		Alle Maßangaben in [mm]	All dimensions in [mm]	Maßstab Scale	3:1
Name	Datum/Date	Benennung Erdungsklemme			
joerg-adams	27.08.2024	Title earth terminal			
gezeichnet / drawn by:		Modellnummer / Model no.	CAD-ID		
Name	Datum/Date	17B	194134		
helene-balzer	29.06.2018				
Technische Änderungen vorbehalten / Subject to technical alteration			NX-Norm		
		NIEDAX GROUP		Kleinhuis GmbH + Co. KG, Asbacherstraße 141 D-53545 Linz / Rhein www.kleinhuis.de	