

Erdungsbandschelle

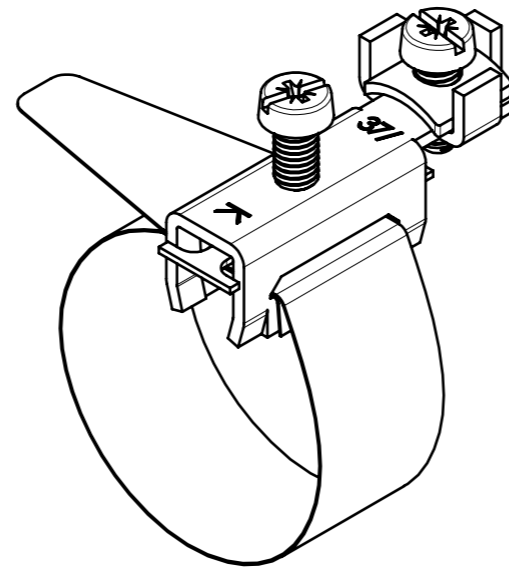
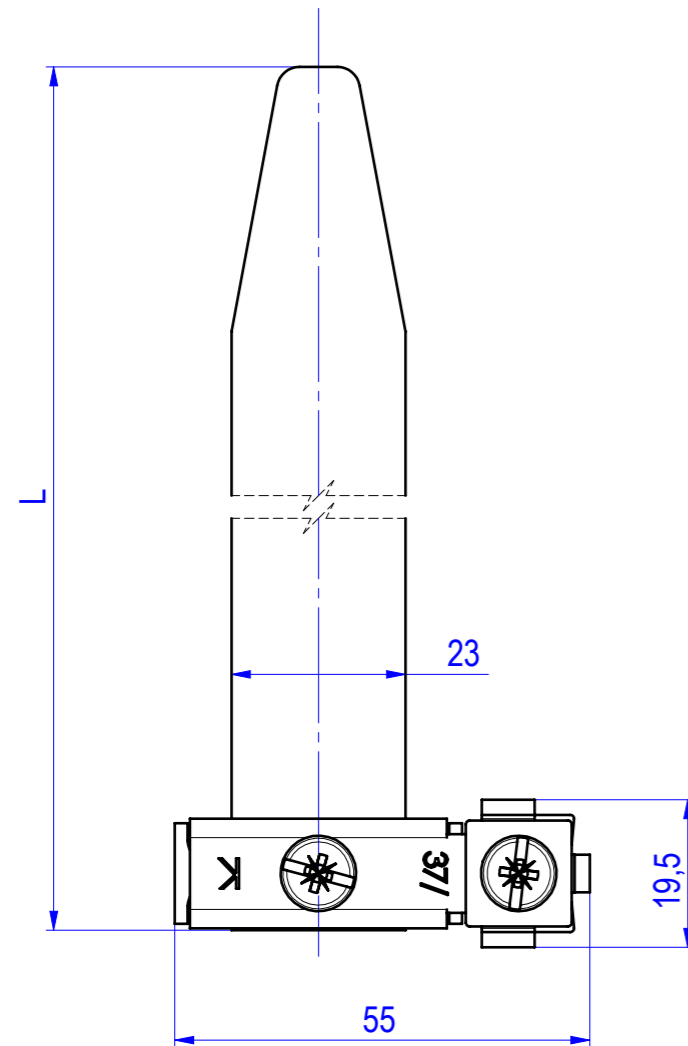
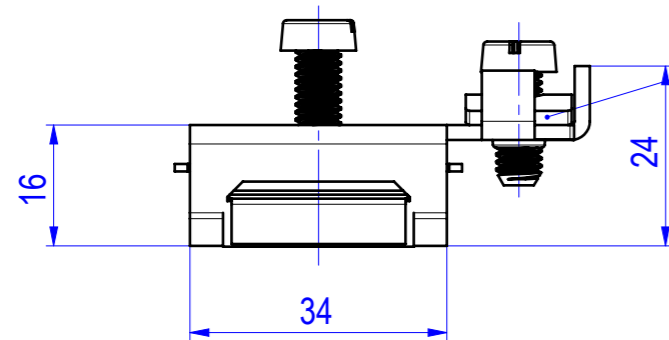
earthing clip with strap retainer

Art.-Nr. / art.-no.: 37/1, 37/4, 37/6

mit Universal-Anschlußklemme
with universal connecting terminal

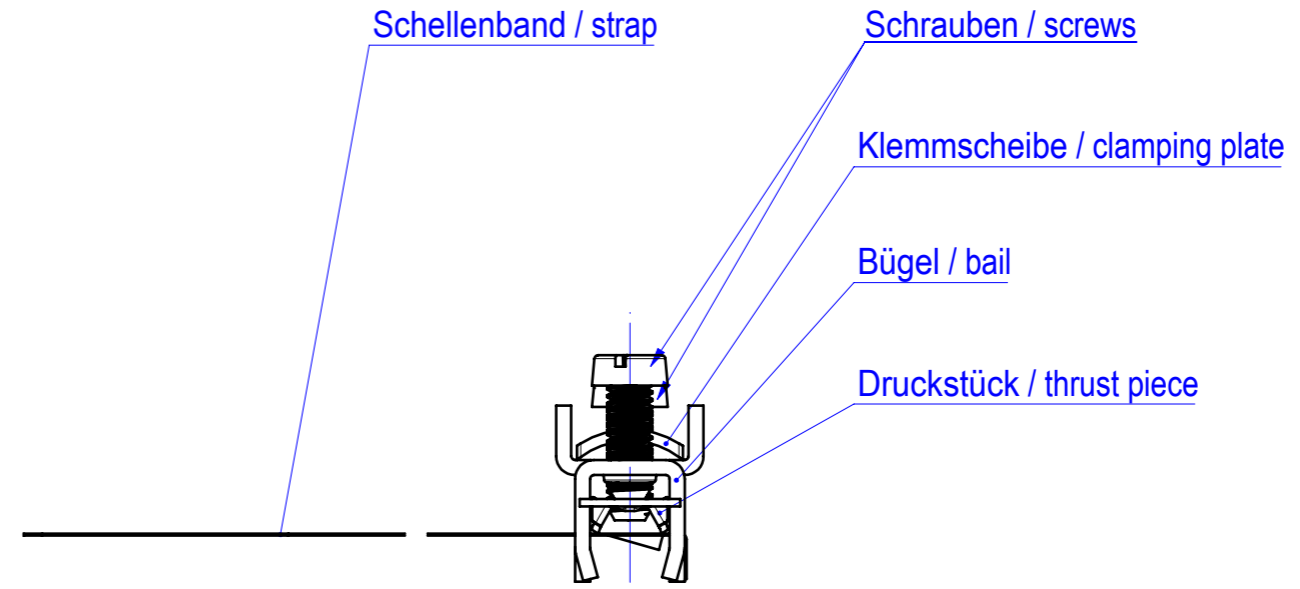
für Längs- und Querverbindungen
for longitudinal and transverse connection

für Leiterquerschnitte von
1x 2,5 mm² bis 1x 16mm²
for cable cross from
1x 2,5 mm² bis 1 x 16mm²



Drehmoment für:
torque for:

- für Schraube zum Spannen des Bandes 3 Nm
- for screw to tensioning the strap
- für Schraube der Klemmstelle 2 Nm
- for screw of the clamping point



Werkstoff / material:

Druckstück und Schrauben:
thrust piece and screws:

Messing, vernickelt
brass, nickel-plated

Bügel:
bail:

Messing, galv. verzinkt blaupassiviert
brass, galv. zinc blued

Klemmscheibe:
clamping plate:

Edelstahl, blank
stainless steel, bare


Schellenband:
strap:

Bronzeband, vernickelt,
bronze strap, nickel-plated,

Verwendbar für / usable for:

Rohrleitungen aus verzinktem Stahl, Kupfer und rostfreiem Edelstahl
in trockenen Innenräumen
pipe conductors of galvanized steel, copper and stainless high-grade steel
in dry rooms

Art.-Nr. /art.-no.:	L	für Rohrdurchmesser / for pipe diameter
37/1	212	Ø17,5 - Ø 48 mm
37/4	412	Ø17,5 - Ø114 mm
37/6	582	Ø17,5 - Ø165 mm

geprüft / approved:		Alle Maßangaben in [mm]	All dimensions in [mm]	Maßstab Scale
Name		Benennung		
Datum/Date		Erdungsbandschelle		
joerg-adams		Title		
29.11.2022		earthing clip with strap retainer		
gezeichnet / drawn by:		Modellnummer / Model no.		CAD-ID
Name		37/1, 37/4, 37/6		171959
Datum/Date		22.05.2015		
andrea-mohr		Technische Änderungen vorbehalten / Subject to technical alteration		NX-Norm
		NIEDAX GROUP ®		Kleinhuis GmbH & Co. KG, Asbacherstraße 141 D-53545 Linz / Rhein www.kleinhuis.de