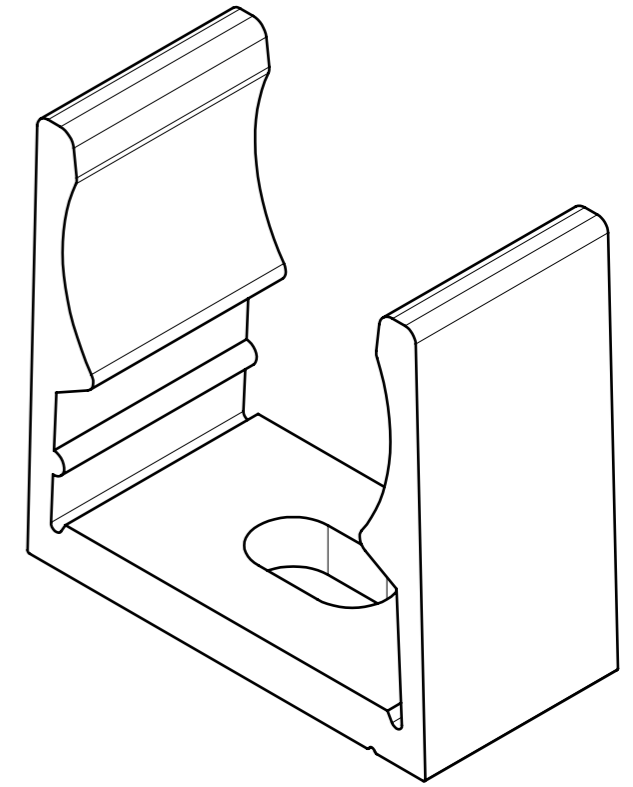
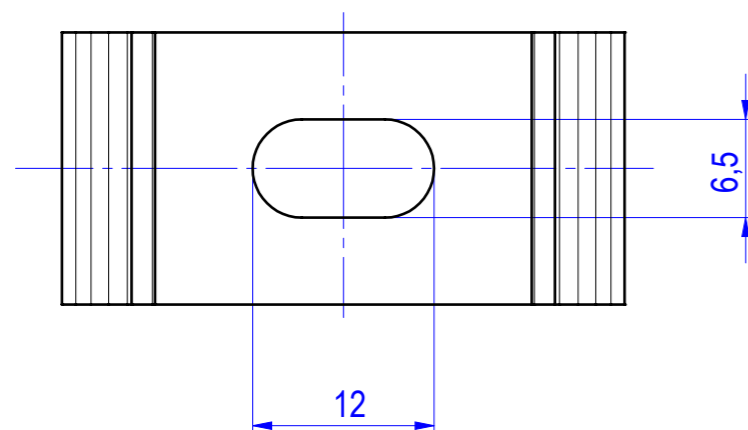
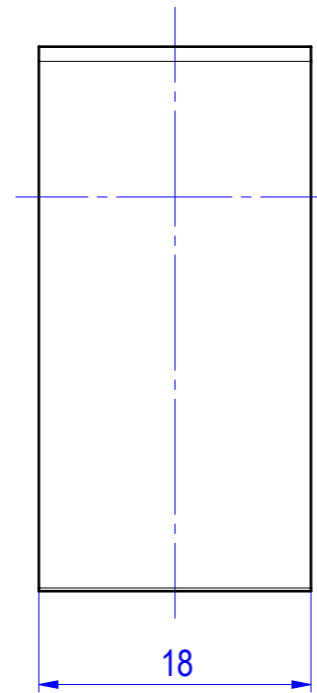
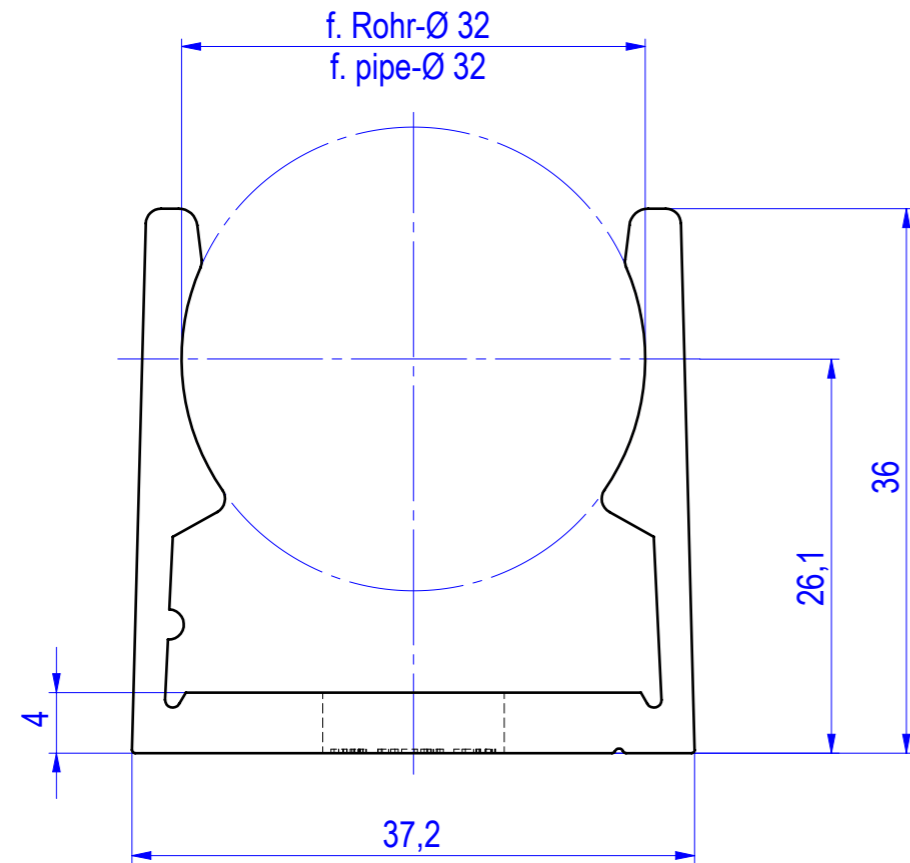


# Klemmschelle; Aluminium; für Rohr-Ø 32 mm

## clamp; aluminium; for pipe-Ø 32 mm

anreihbar  
can be arranged in rows



Werkstoff:  
material:

Aluminium

Oberfläche:  
surface:

pressblank  
mill finished

theor. Gewicht:  
theor. weight:

ca. 16,1 g/St.  
app. 16,1 g./ea.

zur Befestigung von Steckrohren-IEC und Gewinderohren-IEC auf ebener Wand / Decke  
for fixing of plain-pipes-IEC and threaded pipes-IEC on flat wall / ceiling

zur Montage auf Montageschiene NHP..., mittels Schrägmutter und mit Schraube NPB 06  
for installation on mounting rail NHP..., by angular nut and with screw NPB 06

Bei Überkopfmontage müssen IPA-Schellen verwendet werden!  
For overhead installation IPA-clamps must be used!



| Alle Maßangaben in [mm] |            | All dimensions in [mm]  |  | Maßstab<br>Scale  | 2:1 |
|-------------------------|------------|---|--|---|-----|
| geprüft / approved:     |            | Benennung<br><b>Klemmschelle; AL ; für Rohr-Ø 32 mm</b>             |  |   |     |
| Name                    | Datum/Date | Title<br>clamp ; AL ; for pipe-Ø 32 mm                              |  |   |     |
| joerg-adams             | 31.01.2018 | Modellnummer / Model no.  |  | CAD-ID  |     |
| gezeichnet / drawn by:  |            | HAKS32  |  | 154831  |     |
| Name                    | Datum/Date | Technische Änderungen vorbehalten / Subject to technical alteration |  |   |     |
| helene balzer           | 28.08.2013 | NX-Norm   |  |   |     |
|                         |            | NIEDAX GROUP®   |  | Fintech GmbH, Asbacherstraße 141<br>D-53545 Linz / Rhein<br>www.fintech-gruppe.de |     |