

Produktdatenblatt

Art. Nr. 70.700.1658.0

Buchseneinsatz BAS BUC 16 50

Buchseneinsatz revos basic, 16-polig, Bemessungsstrom: 16A, Bemessungsspannung: 500V, mit verzinnnten Kontakten



Art. Nr.	70.700.1658.0
EAN	4015573223660
Bestelleinheit	10 Stück

Zulassungen

Technische Daten
Allgemein

Ausführung	Buchseneinsatz
Brennbarkeitsklasse des Isolierstoffs nach UL 94	V0
Farbe	grau
Steckzyklen	200
Verschmutzungsgrad	3
Geeignet für Reiheneinbau	nein
Einsatztemperaturbereich min.	-40 °C
Einsatztemperaturbereich max.	120 °C

Anschlussdaten

Anschlussart	Crimp
Polzahl	16
Zzgl. Schaltkontakte	0
Polzahl zu Nennstrom 2	0
Polzahl zu Nennstrom 3	0
Gesamtpolzahl ohne Erdungskontakt	16
Mit Drahtschutz	nein
Schutzkontakt	ja

Technische Daten UL/CSA

Nennspannung nach UL/CSA	600 V
Nennstrom nach UL	16 A
Nennstrom nach CSA	16 A
Aderquerschnitt flexibler Draht Min.	0,5 mm ²
Aderquerschnitt flexibler Draht Max.	4 mm ²
Aderquerschnitt flexibler AWG-Draht	20-12 AWG

Ausführung

Mit Gehäuse	nein
-------------	------

Kontakte

Kontaktmaterial	siehe Kontakte
-----------------	----------------

Oberfläche	siehe Kontakte
Übergangswiderstand	# 1,5 mOhm
Abisolierlänge	7 mm

Schrauben Antrieb/empf. Drehmoment

Betätigungswerkzeug / Anzugsdrehmoment Befestigungsschrauben	H1/0,5-0,7 Nm
Betätigungswerkzeug / Anzugsdrehmoment Schutzleiterschrauben	H2/1,2-1,6 Nm

Technische Daten DIN EN 61984

Nennspannung	500 V
Nennspannung zu PE	500 V
Nennstrom	16 A
Bemessungsstoßspannung	6 kV

Zubehör

Art. Nr.	Typ	Beschreibung
02.123.7001.0	Buchsenkontakt 0,5 QMM AU	Buchsenkontakt, gedreht Ø 2,5 mm , 0,5 mm ² , AWG 20, vergoldet
02.123.7002.0	Buchsenkontakt 0,5 QMM Ag	Buchsenkontakt, gedreht Ø 2,5 mm , 0,5 mm ² , AWG 20, versilbert
02.123.7021.0	Buchsenkontakt 0,5 QMM	Buchsenkontakt, gedreht Ø 2,5 mm, 0,5 mm ² , AWG 20, verzinkt
02.123.7101.0	Buchsenkontakt 0,75-1 QMM AU	Buchsenkontakt, gedreht Ø 2,5 mm, 0,75-1 mm ² , AWG 18, vergoldet
02.123.7102.0	Buchsenkontakt 0,75-1 QMM AG	Buchsenkontakte für Crimpanschluß, versilbert, Leitungsquerschnitt: 0,75 - 1,0 qmm
02.123.7121.0	Buchsenkontakt 0,75-1 QMM	Buchsenkontakt, gedreht Ø 2,5 mm, 0,75-1 mm ² , AWG 18, verzinkt
02.123.7201.0	Buchsenkontakt 1,5 QMM AU	Buchsenkontakt, gedreht Ø 2,5 mm, 1,5 mm ² , AWG 16, vergoldet
02.123.7202.0	Buchsenkrimpkontakt 1,5 QMM AG	Buchsenkontakte mit Crimpanschlüssen, versilbert, Leitungsquerschnitt: 1,5 qmm
02.123.7221.0	Buchsenkontakt 1,5 QMM	Buchsenkontakt, gedreht Ø 2,5 mm, 1,5 mm ² , AWG 16, verzinkt
02.123.7301.0	Buchsenkontakt 2,5 QMM AU	Buchsenkontakt, gedreht Ø 2,5 mm, 2,5 mm ² , AWG 14, vergoldet
02.123.7302.0	Buchsenkrimpkontakt 2,5 QMM AG	Buchsenkrimpkontakte für Leitungsquerschnitt: 2,5 qmm, versilbert
02.123.7321.0	Buchsenkontakt 2,5 QMM	Buchsenkontakt, gedreht Ø 2,5 mm, 2,5 mm ² , AWG 14, verzinkt
02.123.7401.0	Buchsenkontakt 4 QMM AU	Buchsenkontakt, gedreht Ø 2,5 mm, 4 mm ² , AWG 12, vergoldet
02.123.7402.0	Buchsenkrimpkontakt 4 QMM AG	
02.123.7421.0	Buchsenkontakt 4 QMM	Buchsenkontakt, gedreht Ø 2,5 mm, 4 mm ² , AWG 12, verzinkt

Baugruppen

Art. Nr.	Typ	Beschreibung
70.950.1653.3	Klemmenadapter-Set BAS GAZSHLS16 4,0 50	Klemmenadapter revos BASIC 500V/16A 2-teilige Sets, Schraubanschluss 16-polig+PE, lange Bauform, Steckereinsatz, SL links, Zweihand verriegelung
70.950.1653.4	Klemmenadapter-Set BAS GAZSNLS16 4,0 50	Klemmenadapter revos BASIC 500V/16A 2-teilige Sets, Schraubanschluss 16-polig+PE, kurze Bauform, Steckereinsatz, SL links, Zweihand verriegelung
70.955.1653.3	Klemmenadapter-Set BAS GAZSHRS16 4,0 50	Klemmenadapter revos BASIC 500V/16A 2-teilige Sets, Schraubanschluss 16-polig+PE, lange Bauform, Steckereinsatz, SL rechts, Zweihand dverriegelung
70.955.1653.4	Klemmenadapter-Set BAS GAZSNRS16 4,0 50	Klemmenadapter revos BASIC 500V/16A 2-teilige Sets, Schraubanschluss 16-polig+PE, kurze Bauform, Steckereinsatz, SL rechts, Zweihand dverriegelung
70.710.1658.0	Steckereinsatz BAS STC 16 50	Steckereinsatz revos basic, 16-polig, Bemessungsstrom: 16A, Bemessungsspannung: 500V, mit verzinkten Kontakten
71.350.1635.0	Gehäuseoberteil BAS GOT GG 16 M25 A0	Gehäuseoberteil revos basic aus Aluminium, für Einhandverriegelung mit Kabelverschraubung M25 rechts (IP54), niedrige Bauform, 16-polig
71.350.1635.1	Gehäuseoberteil BAS GOT GG 16 M25 A1	Gehäuseoberteil revos basic aus Aluminium, für Einhandverriegelung mit Gewindebohrung M25 rechts, niedrige Bauform, 16-polig
71.350.1635.2	Gehäuseoberteil BAS GOT GG 16 M25 A2	Gehäuseoberteil revos basic aus Aluminium, für Einhandverriegelung mit Stutzen M25 rechts, niedrige Bauform, 16-polig
71.350.1635.3	Gehäuseoberteil BAS GOT GG 16 M25 A3	Gehäuseoberteil revos basic aus Aluminium, für Einhandverriegelung mit Trompetenverschraubung M25 rechts (IP54), niedrige Bauform, 16-polig
71.352.1635.0	Gehäuseoberteil BAS GOT GI 16 M25 A0	Gehäuseoberteil revos basic aus Aluminium, für Einhandverriegelung mit Kabelverschraubung M25 oben (IP54), niedrige Bauform, 16-polig
71.352.1635.1	Gehäuseoberteil BAS GOT GI 16 M25 A1	Gehäuseoberteil revos basic aus Aluminium, für Einhandverriegelung mit Gewindebohrung M25 oben, niedrige Bauform, 16-polig
71.352.1635.2	Gehäuseoberteil BAS GOT GI 16 M25 A2	Gehäuseoberteil revos basic aus Aluminium, für Einhandverriegelung mit Stutzen M25 oben, niedrige Bauform, 16-polig
71.352.1635.3	Gehäuseoberteil BAS GOT GI 16 M25 A3	Gehäuseoberteil revos basic aus Aluminium, für Einhandverriegelung mit Trompetenverschraubung M25 oben (IP54), niedrige Bauform, 16-polig
71.353.1635.0	Gehäuseoberteil BAS GOT GG 16 M32 A0	Gehäuseoberteil revos basic aus Aluminium, für Einhandverriegelung mit Kabelverschraubung M32 rechts (IP54), niedrige Bauform, 16-polig

71.353.1635.1	Gehäuseoberteil BAS GOT GG 16 M32 A1	Gehäuseoberteil revos basic aus Aluminium, für Einhandverriegelung mit Gewindebohrung M32 rechts, niedrige Bauform, 16-polig
71.353.1635.2	Gehäuseoberteil BAS GOT GG 16 M32 A2	Gehäuseoberteil revos basic aus Aluminium, für Einhandverriegelung mit Stutzen M32 rechts, niedrige Bauform, 16-polig
71.353.1635.3	Gehäuseoberteil BAS GOT GG 16 M32 A3	Gehäuseoberteil revos basic aus Aluminium, für Einhandverriegelung mit Trompetenverschraubung M32 rechts (IP54), niedrige Bauform, 16-polig
71.354.1635.0	Gehäuseoberteil BAS GOT GI 16 M32 A0	Gehäuseoberteil revos basic aus Aluminium, für Einhandverriegelung mit Kabelverschraubung M32 oben (IP54), niedrige Bauform, 16-polig
71.354.1635.1	Gehäuseoberteil BAS GOT GI 16 M32 A1	Gehäuseoberteil revos basic aus Aluminium, für Einhandverriegelung mit Gewindebohrung M32 oben, niedrige Bauform, 16-polig
71.354.1635.2	Gehäuseoberteil BAS GOT GI 16 M32 A2	Gehäuseoberteil revos basic aus Aluminium, für Einhandverriegelung mit Stutzen M32 oben, niedrige Bauform, 16-polig
71.354.1635.3	Gehäuseoberteil BAS GOT GI 16 M32 A3	Gehäuseoberteil revos basic aus Aluminium, für Einhandverriegelung mit Trompetenverschraubung M32 oben (IP54), niedrige Bauform, 16-polig
71.372.1635.0	Gehäuseoberteil BAS GOT GL 16 M25 A0	Gehäuseoberteil revos basic aus Aluminium, mit Einhandverriegelung und Kabelverschraubung M25 oben – freie Kabelverbindung (IP54), niedrige Bauform, 16-polig
71.372.1635.1	Gehäuseoberteil BAS GOT GL 16 M25 A1	Gehäuseoberteil revos basic aus Aluminium, mit Einhandverriegelung und Gewindebohrung M25 oben – freie Kabelverbindung, niedrige Bauform, 16-polig
71.372.1635.3	Gehäuseoberteil BAS GOT GL 16 M25 A3	Gehäuseoberteil revos basic aus Aluminium, mit Einhandverriegelung und Trompetenverschraubung M25 oben – freie Kabelverbindung (IP54), niedrige Bauform, 16-polig
71.450.1637.1	Gehäuseoberteil BAS GOM GG16 M25 B1	Gehäuseoberteil revos basic Metall-Serie ohne Beschichtung, für Einhandverriegelung mit Gewindebohrung M25 rechts, niedrige Bauform, 16-polig
71.452.1637.1	Gehäuseoberteil BAS GOM GI16 M25 B1	Gehäuseoberteil revos basic Metall-Serie ohne Beschichtung, für Einhandverriegelung mit Gewindebohrung M25 oben, niedrige Bauform, 16-polig
71.472.1637.1	Gehäuseoberteil BAS GOM GL16 M25 B1	Gehäuseoberteil revos basic Metall-Serie ohne Beschichtung, mit Einhandverriegelung und Gewindebohrung B1 oben – freie Kabelverbindung, niedrige Bauform, M2-polig
76.350.4035.0	Gehäuseoberteil BAS GOT GG 40HM25 50 A0	Gehäuseoberteil revos basic aus Aluminium, für Einhandverriegelung mit Kabelverschraubung M25 rechts (IP54), niedrige Bauform, 40-polig
76.350.4035.1	Gehäuseoberteil BAS GOT GG 40HM25 50 A1	Gehäuseoberteil revos basic aus Aluminium, für Einhandverriegelung mit Gewindebohrung M25 rechts, niedrige Bauform, 40-polig
76.350.4035.2	Gehäuseoberteil BAS GOT GG 40HM25 50 A2	Gehäuseoberteil revos basic aus Aluminium, für Einhandverriegelung mit Stutzen M25 rechts, niedrige Bauform, 40-polig
76.350.4035.3	Gehäuseoberteil BAS GOT GG 16H M25 A3	Gehäuseoberteil revos basic aus Aluminium, für Einhandverriegelung mit Trompetenverschraubung M25 rechts (IP54), niedrige Bauform, 16-polig
76.351.1635.0	Gehäuseoberteil BAS GOT GH 10H M20 A0	Gehäuseoberteil revos basic aus Aluminium, für Einhandverriegelung mit Kabelverschraubung M20 vorne (IP54), niedrige Bauform, 10-polig
76.351.1635.1	Gehäuseoberteil BAS GOT GH 16H M20 A1	Gehäuseoberteil revos basic aus Aluminium, für Einhandverriegelung mit Gewindebohrung M20 vorne, niedrige Bauform, 16-polig
76.351.1635.2	Gehäuseoberteil BAS GOT GH 10H M20 A2	Gehäuseoberteil revos basic aus Aluminium, für Einhandverriegelung mit Stutzen M20 vorne, niedrige Bauform, 10-polig
76.351.1635.3	Gehäuseoberteil BAS GOT GH 10H M20 A3	Gehäuseoberteil revos basic aus Aluminium, für Einhandverriegelung mit Trompetenverschraubung M20 vorne (IP54), niedrige Bauform, 10-polig
76.352.4035.0	Gehäuseoberteil BAS GOT GI 40HM25 50 A0	Gehäuseoberteil revos basic aus Aluminium, für Einhandverriegelung mit Kabelverschraubung M25 oben (IP54), niedrige Bauform, 40-polig
76.352.4035.1	Gehäuseoberteil BAS GOT GI 16HM25 A1	Gehäuseoberteil revos basic aus Aluminium, für Einhandverriegelung mit Gewindebohrung M25 oben, niedrige Bauform, 16-polig
76.352.4035.2	Gehäuseoberteil BAS GOT GI 40HM25 50 A2	Gehäuseoberteil revos basic aus Aluminium, für Einhandverriegelung mit Stutzen M25 oben, niedrige Bauform, 40-polig
76.352.4035.3	Gehäuseoberteil BAS GOT GI 16H M25 A3	Gehäuseoberteil revos basic aus Aluminium, für Einhandverriegelung mit Trompetenverschraubung M25 oben (IP54), niedrige Bauform, 16-polig
76.353.4035.0	Gehäuseoberteil BAS GOT GG 40HM32 50 A0	Gehäuseoberteil revos basic aus Aluminium, für Einhandverriegelung mit Kabelverschraubung M32 rechts (IP54), hohe Bauform, Baugröße 16H-polig
76.353.4035.1	Gehäuseoberteil BAS GOT GG 16HM32 A1	Gehäuseoberteil revos basic aus Aluminium, für Einhandverriegelung mit Gewindebohrung M32 rechts, niedrige Bauform, 16-polig
76.353.4035.2	Gehäuseoberteil BAS GOT GG 40HM32 50 A2	Gehäuseoberteil revos basic aus Aluminium, für Einhandverriegelung mit Stutzen M32 rechts, niedrige Bauform, 40-polig
76.353.4035.3	Gehäuseoberteil BAS GOT GG 16H M32 A3	Gehäuseoberteil revos basic aus Aluminium, für Einhandverriegelung mit Trompetenverschraubung M32 rechts (IP54), niedrige Bauform, 16-polig
76.354.4035.0	Gehäuseoberteil BAS GOT GI 40HM32 50 A0	Gehäuseoberteil revos basic aus Aluminium, für Einhandverriegelung mit Kabelverschraubung M32 oben (IP54), niedrige Bauform, 40-polig
76.354.4035.1	Gehäuseoberteil BAS GOT GI 40HM32 50 A1	Gehäuseoberteil revos basic aus Aluminium, für Einhandverriegelung mit Gewindebohrung M32 oben, niedrige Bauform, 40-polig
76.354.4035.2	Gehäuseoberteil BAS GOT GI 40HM32 50 A2	Gehäuseoberteil revos basic aus Aluminium, für Einhandverriegelung mit Stutzen M32 oben, niedrige Bauform, 40-polig
76.354.4035.3	Gehäuseoberteil BAS GOT GI 16H M32 A3	Gehäuseoberteil revos basic aus Aluminium, für Einhandverriegelung mit Trompetenverschraubung M32 oben (IP54), niedrige Bauform, 16-polig
76.360.4035.0	Gehäuseoberteil BAS GOT GG 16H M40 A0	Gehäuseoberteil revos basic aus Aluminium, für Einhandverriegelung mit Kabelverschraubung M40 rechts (IP54), niedrige Bauform, 16-polig

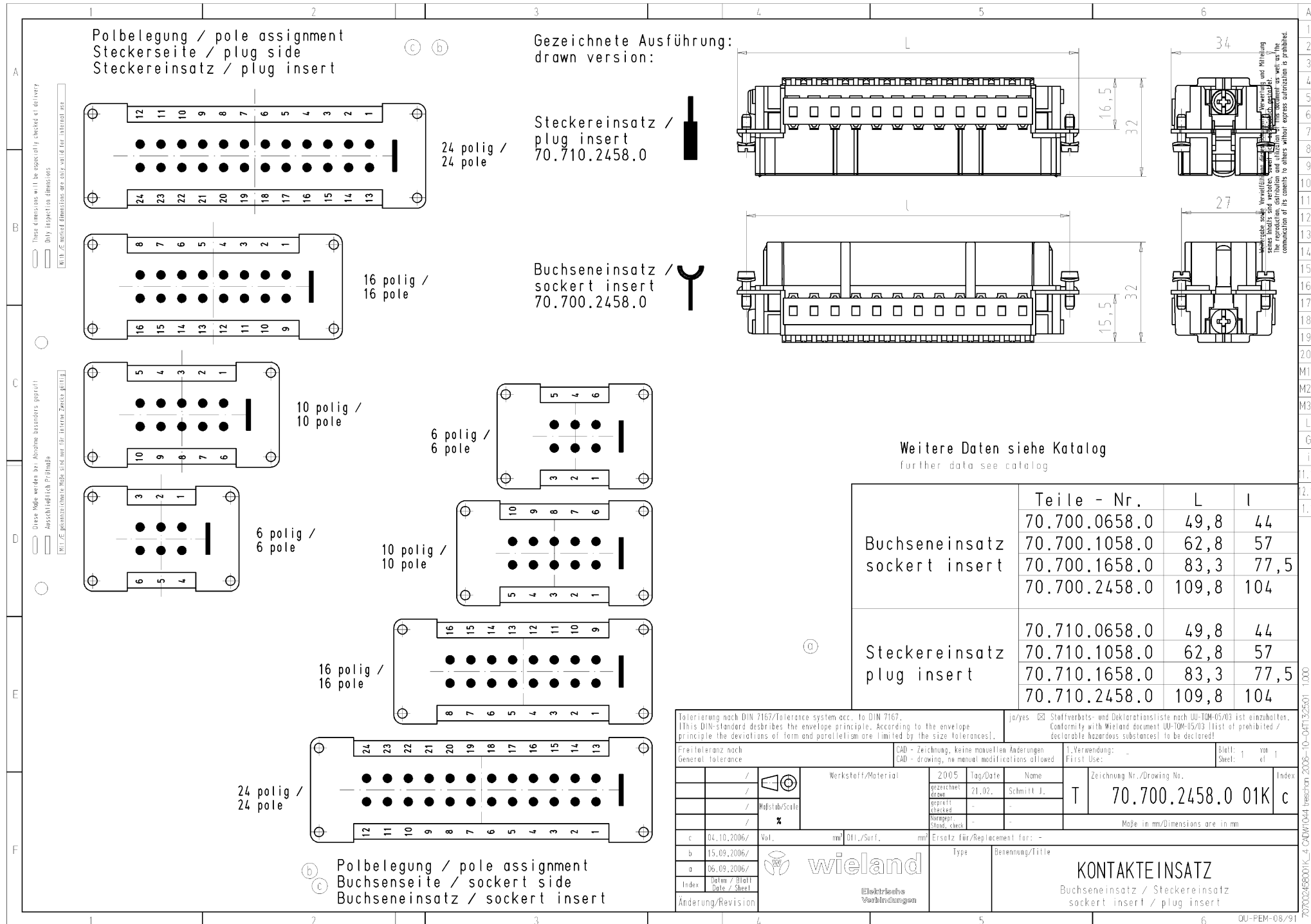
76.360.4035.1	Gehäuseoberteil BAS GOT GG 40HM40 50 A1	Gehäuseoberteil revos basic aus Aluminium, für Einhandverriegelung mit Gewindebohrung M40 rechts, niedrige Bauform, 40-polig
76.362.4035.1	Gehäuseoberteil BAS GOT GI 40HM40 50 A1	Gehäuseoberteil revos basic aus Aluminium, für Einhandverriegelung mit Gewindebohrung M40 oben, niedrige Bauform, 40-polig
76.374.4035.0	Gehäuseoberteil BAS GOT GL 40HM32 50 A0	Steckverbinder für freie Kabelverbindungen revos basic aus Aluminium, mit Einhandverriegelung und Kabelverschraubung M32 oben – freie Kabelverbindung (IP54), 40-polig
71.320.1628.0	Gehäuseunterteil BAS GUT GK 16 A	Gehäuseunterteil revos basic aus Aluminium, mit Einhandverriegelung, offen, niedrige Bauform, 16-polig
71.325.1628.0	Gehäuseunterteil BAS GUT GP 16 A	Gehäuseunterteil revos basic aus Aluminium, mit Einhandverriegelung, offen, niedrige Bauform, 16-polig
71.330.1635.0	Gehäuseunterteil BAS GUT GL 16 M25 A0	Gehäuseunterteil revos basic aus Aluminium, mit Einhandverriegelung und Kabelverschraubung M25 rechts und links (IP54), niedrige Bauform, 16-polig
71.330.1635.1	Gehäuseunterteil BAS GUT GL 16 M25 A1	Gehäuseunterteil revos basic aus Aluminium, mit Einhandverriegelung und Gewindebohrung M25 rechts und links, niedrige Bauform, 16-polig
71.331.1635.0	Gehäuseunterteil BAS GUT GM 16 M25 A0	Gehäuseunterteil revos basic aus Aluminium, mit Einhandverriegelung und Kabelverschraubung M25 links (IP54), niedrige Bauform, 16-polig
71.331.1635.1	Gehäuseunterteil BAS GUT GM 16 M25 A1	Gehäuseunterteil revos basic aus Aluminium, mit Einhandverriegelung und Gewindebohrung M25 links, niedrige Bauform, 16-polig
71.333.1635.0	Gehäuseunterteil BAS GUT GO 16 M25 A0	Gehäuseunterteil revos basic aus Aluminium, mit Einhandverriegelung und Kabelverschraubung M25 unten (IP54), niedrige Bauform, 16-polig
71.333.1635.1	Gehäuseunterteil BAS GUT GO 16 M25 A1	Gehäuseunterteil revos basic aus Aluminium, mit Einhandverriegelung und Gewindebohrung M25 unten, niedrige Bauform, 16-polig
71.340.1635.0	Gehäuseunterteil BAS GUT GR 16 M25 A0	Gehäuseunterteil revos basic aus Aluminium, mit Einhandverriegelung mit Schutzdeckel und Kabelverschraubung M25 rechts und links (IP54), niedrige Bauform, 16-polig
71.340.1635.1	Gehäuseunterteil BAS GUT GR 16 M25 A1	Gehäuseunterteil revos basic aus Aluminium, mit Einhandverriegelung mit Schutzdeckel und Gewindebohrung M25 rechts und links, niedrige Bauform, 16-polig
71.341.1635.0	Gehäuseunterteil BAS GUT GS 16 M25 A0	Gehäuseunterteil revos basic aus Aluminium, mit Einhandverriegelung mit Schutzdeckel und Kabelverschraubung M25 links (IP54), niedrige Bauform, 16-polig
71.341.1635.1	Gehäuseunterteil BAS GUT GS 16 M25 A1	Gehäuseunterteil revos basic aus Aluminium, mit Einhandverriegelung mit Schutzdeckel und Gewindebohrung M25 links, niedrige Bauform, 16-polig
71.342.1635.0	Gehäuseunterteil BAS GUT GT 16 M25 A0	Gehäuseunterteil revos basic aus Aluminium, mit Einhandverriegelung mit Schutzdeckel und Kabelverschraubung M25 rechts (IP54), niedrige Bauform, 16-polig
71.342.1635.1	Gehäuseunterteil BAS GUT GT 16 M25 A1	Gehäuseunterteil revos basic aus Aluminium, mit Einhandverriegelung mit Schutzdeckel und Gewindebohrung M25 rechts, niedrige Bauform, 16-polig
71.343.1635.0	Gehäuseunterteil BAS GUT GU 16 M25 A0	Gehäuseunterteil revos basic aus Aluminium, mit Einhandverriegelung mit Schutzdeckel und Kabelverschraubung M25 unten (IP54), niedrige Bauform, 16-polig
71.343.1635.1	Gehäuseunterteil BAS GUT GU 16 M25 A1	Gehäuseunterteil revos basic aus Aluminium, mit Einhandverriegelung mit Schutzdeckel und Gewindebohrung M25 unten, niedrige Bauform, 16-polig
71.420.1637.0	Gehäuseunterteil BAS GUM GK 16 B	Gehäuseunterteil revos basic Metall-Serie ohne Beschichtung, offen, niedrige Bauform, 16-polig
71.425.1637.0	Gehäuseunterteil BAS GUM GP 16 B	Gehäuseunterteil revos basic Metall-Serie ohne Beschichtung, mit Einhandverriegelung und Schutzdeckel, niedrige Bauform, 16-polig
71.430.1637.1	Gehäuseunterteil BAS GUM GL 16 M25 B1	Gehäuseunterteil revos basic Metall-Serie ohne Beschichtung, mit Einhandverriegelung und Gewindebohrung M25 rechts und links, niedrige Bauform, 16-polig
71.431.1637.1	Gehäuseunterteil BAS GUM GM 16 M25 B1	Gehäuseunterteil revos basic Metall-Serie ohne Beschichtung, mit Einhandverriegelung und Gewindebohrung M25 links, niedrige Bauform, 16-polig
71.440.1637.1	Gehäuseunterteil BAS GUM GR 16 M25 B1	Gehäuseunterteil revos basic Metall-Serie ohne Beschichtung, mit Einhandverriegelung mit Schutzdeckel und Gewindebohrung M25 rechts und links, niedrige Bauform, 16-polig
71.441.1637.1	Gehäuseunterteil BAS GUM GS 16 M25 B1	Gehäuseunterteil revos basic Metall-Serie ohne Beschichtung, mit Einhandverriegelung mit Schutzdeckel und Gewindebohrung M25 links, niedrige Bauform, 16-polig
76.330.4035.0	Gehäuseunterteil BAS GUT GL 40HM25 50 A0	Gehäuseunterteil revos basic aus Aluminium, mit Einhandverriegelung und Kabelverschraubung M25 rechts und links (IP54), niedrige Bauform, 40-polig
76.330.4035.1	Gehäuseunterteil BAS GUT GL 40HM25 50 A1	Gehäuseunterteil revos basic aus Aluminium, mit Einhandverriegelung und Gewindebohrung M25 rechts und links, niedrige Bauform, 40-polig
76.331.4035.0	Gehäuseunterteil BAS GUT GM 40HM25 50 A0	Gehäuseunterteil revos basic aus Aluminium, mit Einhandverriegelung und Kabelverschraubung M25 links (IP54), niedrige Bauform, 40-polig
76.331.4035.1	Gehäuseunterteil BAS GUT GM 40HM25 50 A1	Gehäuseunterteil revos basic aus Aluminium, mit Einhandverriegelung und Gewindebohrung M25 links, niedrige Bauform, 40-polig
76.333.4035.0	Gehäuseunterteil BAS GUT GO 40HM25 50 A0	Gehäuseunterteil revos basic aus Aluminium, mit Einhandverriegelung und Kabelverschraubung M25 unten (IP54), niedrige Bauform, 40-polig
76.333.4035.1	Gehäuseunterteil BAS GUT GO 40HM25 50 A1	Gehäuseunterteil revos basic aus Aluminium, mit Einhandverriegelung und Gewindebohrung M25 unten, niedrige Bauform, 40-polig
76.334.4035.0	Gehäuseunterteil BAS GUT GL 40HM32 50 A0	Gehäuseunterteil revos basic aus Aluminium, mit Einhandverriegelung und Kabelverschraubung M32 rechts und links (IP54), niedrige Bauform, 40-polig
76.334.4035.1	Gehäuseunterteil BAS GUT GL 40HM32 50 A1	Gehäuseunterteil revos basic aus Aluminium, mit Einhandverriegelung und Gewindebohrung M32 rechts und links, niedrige Bauform, 40-polig
76.335.4035.0	Gehäuseunterteil BAS GUT GM 40HM32 50 A0	Gehäuseunterteil revos basic aus Aluminium, mit Einhandverriegelung und Kabelverschraubung M32 links (IP54), niedrige Bauform, 40-polig

70.354.1635.3	Gehäuseoberteil BAS GOT GC 16 M32 A3	Gehäuseoberteil revos basic aus Aluminium, für Zweihandverriegelung bzw. Schraubverschluß mit Trompetenverschraubung M32 oben (IP54), niedrige Bauform, 16-polig
70.355.1635.0	Gehäuseoberteil BAS GOT GD 16 M25 A0	Gehäuseoberteil revos basic aus Aluminium, mit Zweihandverriegelung undKabelverschraubung M25 rechts (IP54), niedrige Bauform, 16-polig
70.355.1635.1	Gehäuseoberteil BAS GOT GD 16 M25 A1	Gehäuseoberteil revos basic aus Aluminium, mit Zweihandverriegelung undGewindebohrung M25 rechts, niedrige Bauform, 16-polig
70.355.1635.2	Gehäuseoberteil BAS GOT GD 16 M25 A2	Gehäuseoberteil revos basic aus Aluminium, mit Zweihandverriegelung undStutzen M25 rechts, niedrige Bauform, 16-polig
70.355.1635.3	Gehäuseoberteil BAS GOT GD 16 M25 A3	Gehäuseoberteil revos basic aus Aluminium, mit Zweihandverriegelung undTrompetenverschraubung M25 rechts (IP54), niedrige Bauform, 16-polig
70.357.1635.0	Gehäuseoberteil BAS GOT GF 16 M25 A0	Gehäuseoberteil revos basic aus Aluminium, mit Zweihandverriegelung undKabelverschraubung M25 oben (IP54), niedrige Bauform, 16-polig
70.357.1635.1	Gehäuseoberteil BAS GOT GF 16 M25 A1	Gehäuseoberteil revos basic aus Aluminium, mit Zweihandverriegelung undGewindebohrung M25 oben, niedrige Bauform, 16-polig
70.357.1635.2	Gehäuseoberteil BAS GOT GF 16 M25 A2	Gehäuseoberteil revos basic aus Aluminium, mit Zweihandverriegelung undStutzen M25 oben, niedrige Bauform, 16-polig
70.357.1635.3	Gehäuseoberteil BAS GOT GF 16 M25 A3	Gehäuseoberteil revos basic aus Aluminium, mit Zweihandverriegelung undTrompetenverschraubung M25 oben (IP54), niedrige Bauform, 16-polig
70.358.1635.0	Gehäuseoberteil BAS GOT GD 16 M32 A0	Gehäuseoberteil revos basic aus Aluminium, mit Zweihandverriegelung undKabelverschraubung M32 rechts (IP54), niedrige Bauform, 16-polig
70.358.1635.1	Gehäuseoberteil BAS GOT GD 16 M32 A1	Gehäuseoberteil revos basic aus Aluminium, mit Zweihandverriegelung undGewindebohrung M32 rechts, niedrige Bauform, 16-polig
70.358.1635.2	Gehäuseoberteil BAS GOT GD 16 M32 A2	Gehäuseoberteil revos basic aus Aluminium, mit Zweihandverriegelung undStutzen M32 rechts, niedrige Bauform, 16-polig
70.358.1635.3	Gehäuseoberteil BAS GOT GD 16 M32 A3	Gehäuseoberteil revos basic aus Aluminium, mit Zweihandverriegelung undTrompetenverschraubung M32 rechts (IP54), niedrige Bauform, 16-polig
70.359.1635.0	Gehäuseoberteil BAS GOT GF 16 M32 A0	Gehäuseoberteil revos basic aus Aluminium, mit Zweihandverriegelung undKabelverschraubung M32 oben (IP54), niedrige Bauform, 16-polig
70.359.1635.1	Gehäuseoberteil BAS GOT GF 16 M32 A1	Gehäuseoberteil revos basic aus Aluminium, mit Zweihandverriegelung undGewindebohrung M32 oben, niedrige Bauform, 16-polig
70.359.1635.2	Gehäuseoberteil BAS GOT GF 16 M32 A2	Gehäuseoberteil revos basic aus Aluminium, mit Zweihandverriegelung undStutzen M32 oben, niedrige Bauform, 16-polig
70.359.1635.3	Gehäuseoberteil BAS GOT GF 16 M32 A3	Gehäuseoberteil revos basic aus Aluminium, mit Zweihandverriegelung undTrompetenverschraubung M32 oben (IP54), niedrige Bauform, 16-polig
70.372.1635.0	Gehäuseoberteil BAS GOT GK 16 M25 A0	Gehäuseoberteil revos basic aus Aluminium, mit Zweihandverriegelung undKabelverschraubung M25 oben – freie Kabelverbindung (IP54), niedrige Bauform, 16-polig
70.372.1635.1	Gehäuseoberteil BAS GOT GK 16 M25 A1	Gehäuseoberteil revos basic aus Aluminium, mit Zweihandverriegelung undGewindebohrung M25 oben – freie Kabelverbindung, niedrige Bauform, 16-polig
70.372.1635.3	Gehäuseoberteil BAS GOT GK 16 M25 A3	Gehäuseoberteil revos basic aus Aluminium, mit Zweihandverriegelung undTrompetenverschraubung M25 oben – freie Kabelverbindung (IP54), niedrige Bauform, 16-polig
72.250.1635.2	Gehäuseoberteil POW GOT GA 16 M40 69 A2	Gehäuseoberteil revos basic aus Aluminium, für Zweihandverriegelung bzw. Schraubverschluß mit Stutzen M40 rechts, niedrige Bauform, 16-polig
73.350.4035.0	Gehäuseoberteil BAS GOT GA 16HM25 50 A0	Gehäuseoberteil revos basic aus Aluminium, für Zweihandverriegelung bzw. Schraubverschluß mit Kabelverschraubung M25 rechts (IP54), niedrige Bauform, 16-polig
73.350.4035.1	Gehäuseoberteil BAS GOT GA 16HM25 50 A1	Gehäuseoberteil revos basic aus Aluminium, für Zweihandverriegelung bzw. Schraubverschluß mit Gewindebohrung M25 rechts, niedrige Bauform, 16-polig
73.350.4035.2	Gehäuseoberteil BAS GOT GA 16HM25 50 A2	Gehäuseoberteil revos basic aus Aluminium, für Zweihandverriegelung bzw. Schraubverschluß mit Stutzen M25 rechts, niedrige Bauform, 16-polig
73.350.4035.3	Gehäuseoberteil BAS GOT GA 16H M25 A3	Gehäuseoberteil revos basic aus Aluminium, für Zweihandverriegelung bzw. Schraubverschluß mit Trompetenverschraubung M25 rechts (IP54), niedrige Bauform, 16-polig
73.351.1635.0	Gehäuseoberteil BAS GOT GB 16H M25 A0	Gehäuseoberteil revos basic aus Aluminium, für Zweihandverriegelung undKabelverschraubung M25 vorne (IP54), hohe Bauform, 16-polig
73.351.1635.1	Gehäuseoberteil BAS GOT GB 16H M25 A1	Gehäuseoberteil revos basic aus Aluminium, für Zweihandverriegelung undGewindebohrung M25 vorne, hohe Bauform, 16-polig
73.351.1635.2	Gehäuseoberteil BAS GOT GB 16H M25 A2	Gehäuseoberteil revos basic aus Aluminium, für Zweihandverriegelung undStutzen M25 vorne, hohe Bauform, 16-polig
73.351.1635.3	Gehäuseoberteil BAS GOT GB 16H M25 A3	Gehäuseoberteil revos basic aus Aluminium, für Zweihandverriegelung undTrompetenverschraubung M25 vorne (IP54), hohe Bauform, 16-polig
73.352.4035.0	Gehäuseoberteil BAS GOT GC 16HM25 50 A0	Gehäuseoberteil revos basic aus Aluminium, für Zweihandverriegelung bzw. Schraubverschluß mit Kabelverschraubung M25 oben (IP54), niedrige Bauform, 16-polig
73.352.4035.1	Gehäuseoberteil BAS GOT GC 16HM25 50 A1	Gehäuseoberteil revos basic aus Aluminium, für Zweihandverriegelung bzw. Schraubverschluß mit Gewindebohrung M25 oben, niedrige Bauform, 16-polig
73.352.4035.2	Gehäuseoberteil BAS GOT GC 16HM25 50 A2	Gehäuseoberteil revos basic aus Aluminium, für Zweihandverriegelung bzw. Schraubverschluß mit Stutzen M25 oben, niedrige Bauform, 16-polig
73.352.4035.3	Gehäuseoberteil BAS GOT GC 16H M25 A3	Gehäuseoberteil revos basic aus Aluminium, für Zweihandverriegelung bzw. Schraubverschluß mit Trompetenverschraubung M25 oben (IP54), niedrige Bauform, 16-polig
73.353.4035.0	Gehäuseoberteil BAS GOT GA 40HM32 50 A0	Gehäuseoberteil revos basic aus Aluminium, für Zweihandverriegelung bzw. Schraubverschluß mit Kabelverschraubung M32 rechts (IP54), hohe Bauform, 40-polig

73.353.4035.1	Gehäuseoberteil BAS GOT GA 40HM32 50 A1	Gehäuseoberteil revos basic aus Aluminium, für Zweihandverriegelung bzw. Schraubverschluss mit Gewindebohrung M32 rechts, niedrige Bauform, 40-polig
73.353.4035.2	Gehäuseoberteil BAS GOT GA 40HM32 50 A2	Gehäuseoberteil revos basic aus Aluminium, für Zweihandverriegelung bzw. Schraubverschluss mit Stützen M32 rechts, niedrige Bauform, 40-polig
73.353.4035.3	Gehäuseoberteil BAS GOT GA 16HM32 A3	Gehäuseoberteil revos basic aus Aluminium, für Zweihandverriegelung bzw. Schraubverschluss mit Trompetenverschraubung M32 rechts (IP54), niedrige Bauform, 16-polig
73.354.4035.0	Gehäuseoberteil BAS GOT GC 16HM32 50 A0	Gehäuseoberteil revos basic aus Aluminium, für Zweihandverriegelung bzw. Schraubverschluss mit Kabelverschraubung M32 oben (IP54), niedrige Bauform, 16-polig
73.354.4035.1	Gehäuseoberteil BAS GOT GC 16HM32 50 A1	Gehäuseoberteil revos basic aus Aluminium, für Zweihandverriegelung bzw. Schraubverschluss mit Gewindebohrung M32 oben, niedrige Bauform, 16-polig
73.354.4035.2	Gehäuseoberteil BAS GOT GC 16HM32 50 A2	Gehäuseoberteil revos basic aus Aluminium, für Zweihandverriegelung bzw. Schraubverschluss mit Stützen M32 oben, niedrige Bauform, 16-polig
73.354.4035.3	Gehäuseoberteil BAS GOT GC 16HM32 A2	Gehäuseoberteil revos basic aus Aluminium, für Zweihandverriegelung bzw. Schraubverschluss mit Stützen M32 oben, niedrige Bauform, 16-polig
73.355.4035.0	Gehäuseoberteil BAS GOT GD 16HM25 50 A0	revos BASIC 500V Baugröße 16H Gehäuseoberteil mit M25 Verschraubung seitlich, mit 2 Verriegelungen, hohe Bauform, Zweihandverriegelung
73.355.4035.1	Gehäuseoberteil BAS GOT GD 16HM25 50 A1	Gehäuseoberteil revos basic aus Aluminium, mit Zweihandverriegelung und Gewindebohrung M25 rechts, niedrige Bauform, 16-polig
73.355.4035.2	Gehäuseoberteil BAS GOT GD 16HM25 50 A2	revos BASIC 500V Baugröße 16H Gehäuseoberteil mit M25 Stützen seitlich, mit 2 Verriegelungen, hohe Bauform, Zweihandverriegelung
73.355.4035.3	Gehäuseoberteil BAS GOT GD 16HM25 A2	Gehäuseoberteil revos basic aus Aluminium, mit Zweihandverriegelung und Stützen M25 rechts, niedrige Bauform, 16-polig
73.357.4035.0	Gehäuseoberteil BAS GOT GF 16HM25 50 A0	Gehäuseoberteil revos basic aus Aluminium, mit Zweihandverriegelung und Kabelverschraubung M25 oben (IP54), niedrige Bauform, 16-polig
73.357.4035.1	Gehäuseoberteil BAS GOT GF 16HM25 50 A1	Gehäuseoberteil revos basic aus Aluminium, mit Zweihandverriegelung und Gewindebohrung M25 oben, niedrige Bauform, 16-polig
73.357.4035.2	Gehäuseoberteil BAS GOT GF 16HM25 50 A2	Gehäuseoberteil revos basic aus Aluminium, mit Zweihandverriegelung und Stützen M25 oben, niedrige Bauform, 16-polig
73.357.4035.3	Gehäuseoberteil BAS GOT GF 16HM25 A3	Gehäuseoberteil revos basic aus Aluminium, mit Zweihandverriegelung und Trompetenverschraubung M25 oben (IP54), niedrige Bauform, 16-polig
73.358.4035.0	Gehäuseoberteil BAS GOT GD 16HM32 50 A0	Gehäuseoberteil revos basic aus Aluminium, mit Zweihandverriegelung und Kabelverschraubung M32 rechts (IP54), niedrige Bauform, 16-polig
73.358.4035.1	Gehäuseoberteil BAS GOT GD 16HM32 50 A1	Gehäuseoberteil revos basic aus Aluminium, mit Zweihandverriegelung und Gewindebohrung M32 rechts, niedrige Bauform, 16-polig
73.358.4035.2	Gehäuseoberteil BAS GOT GD 16HM32 50 A2	Gehäuseoberteil revos basic aus Aluminium, mit Zweihandverriegelung und Stützen M32 rechts, niedrige Bauform, 16-polig
73.358.4035.3	Gehäuseoberteil BAS GOT GD 16HM32 A3	Gehäuseoberteil revos basic aus Aluminium, mit Zweihandverriegelung und Trompetenverschraubung M32 rechts (IP54), niedrige Bauform, 16-polig
73.359.4035.0	Gehäuseoberteil BAS GOT GF 16HM32 50 A0	Gehäuseoberteil revos basic aus Aluminium, mit Zweihandverriegelung und Kabelverschraubung M32 oben (IP54), niedrige Bauform, 16-polig
73.359.4035.1	Gehäuseoberteil BAS GOT GF 16HM32 50 A1	Gehäuseoberteil revos basic aus Aluminium, mit Zweihandverriegelung und Gewindebohrung M32 oben, hohe Bauform, 16-polig
73.359.4035.2	Gehäuseoberteil BAS GOT GF 16HM32 50 A2	Gehäuseoberteil revos basic aus Aluminium, mit Zweihandverriegelung und Stützen M32 oben, niedrige Bauform, 16-polig
73.359.4035.3	Gehäuseoberteil BAS GOT GF 16HM32 A3	Gehäuseoberteil revos basic aus Aluminium, mit Zweihandverriegelung und Trompetenverschraubung M32 oben (IP54), niedrige Bauform, 16-polig
73.360.4035.0	Gehäuseoberteil BAS GOT GA 16HM40 A0	Gehäuseoberteil revos basic aus Aluminium, für Zweihandverriegelung bzw. Schraubverschluss mit Kabelverschraubung M40 rechts (IP54), niedrige Bauform, 16-polig
73.360.4035.1	Gehäuseoberteil BAS GOT GA 16HM40 50 A1	Gehäuseoberteil revos basic aus Aluminium, für Zweihandverriegelung bzw. Schraubverschluss mit Gewindebohrung M40 rechts, niedrige Bauform, 16-polig
73.360.4035.2	Gehäuseoberteil BAS GOT GA 16HM40 A2	Gehäuseoberteil revos basic aus Aluminium, für Zweihandverriegelung bzw. Schraubverschluss mit Stützen M40 rechts, niedrige Bauform, 16-polig
73.362.4035.0	Gehäuseoberteil BAS GOT GC 16HM40 A0	Gehäuseoberteil revos basic aus Aluminium, für Zweihandverriegelung bzw. Schraubverschluss mit Kabelverschraubung M40 oben (IP54), niedrige Bauform, 16-polig
73.362.4035.1	Gehäuseoberteil BAS GOT GC 16HM40 50 A1	Gehäuseoberteil revos basic aus Aluminium, für Zweihandverriegelung bzw. Schraubverschluss mit Gewindebohrung M40 oben, niedrige Bauform, 16-polig
70.320.1628.0	Gehäuseunterteil BAS GUT GA 16 A	Gehäuseunterteil revos basic aus Aluminium, mit Zweihandverriegelung bzw. Schraubverschluss, niedrige Bauform, 16-polig
70.325.1628.0	Gehäuseunterteil BAS GUT GE 16 A	Gehäuseunterteil revos basic aus Aluminium, für Zweihandverriegelung und Schutzdeckel, offen, niedrige Bauform, 16-polig
70.330.1635.0	Gehäuseunterteil BAS GUT GB 16 M25 A0	Gehäuseunterteil revos basic aus Aluminium, mit Zweihandverriegelung bzw. Schraubverschluss mit Kabelverschraubung M25 rechts und links (IP54), niedrige Bauform, 16-polig
70.330.1635.1	Gehäuseunterteil BAS GUT GB 16 M25 A1	Gehäuseunterteil revos basic aus Aluminium, mit Zweihandverriegelung bzw. Schraubverschluss mit Gewindebohrung M25 rechts und links, niedrige Bauform, 16-polig
70.331.1635.0	Gehäuseunterteil BAS GUT GC 16 M25 A0	Gehäuseunterteil revos basic aus Aluminium, mit Zweihandverriegelung bzw. Schraubverschluss mit Kabelverschraubung M25 links (IP54), niedrige Bauform, 16-polig
70.331.1635.1	Gehäuseunterteil BAS GUT GC 16 M25 A1	Gehäuseunterteil revos basic aus Aluminium, mit Zweihandverriegelung bzw. Schraubverschluss mit Gewindebohrung M25 links, niedrige Bauform, 16-polig



73.344.4035.1	Gehäuseunterteil BAS GUT GF 16HM32 50 A1	Gehäuseunterteil revos basic aus Aluminium, für Zweihandverriegelung mit Schutzdeckel und Gewindebohrung M32 rechts und links, hohe Bauform, 16-polig
73.345.4035.0	Gehäuseunterteil BAS GUT GG 16HM32 50 A0	Gehäuseunterteil revos basic aus Aluminium, mit Zweihandverriegelung mit Schutzdeckel und Kabelverschraubung M32 links (IP54), niedrige Bauform, 16-polig
73.345.4035.1	Gehäuseunterteil BAS GUT GG 16HM32 50 A1	Gehäuseunterteil revos basic aus Aluminium, mit Zweihandverriegelung mit Schutzdeckel und Gewindebohrung M32 links, niedrige Bauform, 16-polig
73.346.4035.0	Gehäuseunterteil BAS GUT GH 16HM32 50 A0	Gehäuseunterteil revos basic aus Aluminium, mit Zweihandverriegelung mit Schutzdeckel und Kabelverschraubung M32 rechts (IP54), niedrige Bauform, 16-polig
73.346.4035.1	Gehäuseunterteil BAS GUT GH 16HM32 50 A1	Gehäuseunterteil revos basic aus Aluminium, mit Zweihandverriegelung mit Schutzdeckel und Gewindebohrung M32 rechts, niedrige Bauform, 16-polig
73.347.4035.0	Gehäuseunterteil BAS GUT GI 16HM32 50 A0	Gehäuseunterteil revos basic aus Aluminium, mit Zweihandverriegelung mit Schutzdeckel und Kabelverschraubung M32 unten (IP54), niedrige Bauform, 16-polig
73.347.4035.1	Gehäuseunterteil BAS GUT GI 40HM32 50 A1	Gehäuseunterteil revos basic aus Aluminium, mit Zweihandverriegelung mit Schutzdeckel und Gewindebohrung M32 unten, niedrige Bauform, 40-polig



Polbelegung / pole assignment
Steckerseite / plug side
Steckereinsatz / plug insert

Gezeichnete Ausführung:
drawn version:

24 polig /
24 pole

Steckereinsatz /
plug insert
70.710.2458.0

16 polig /
16 pole

Buchseinsatz /
socket insert
70.700.2458.0

10 polig /
10 pole

6 polig /
6 pole

6 polig /
6 pole

10 polig /
10 pole

16 polig /
16 pole

24 polig /
24 pole

Polbelegung / pole assignment
Buchsen- / socket side
Buchseinsatz / socket insert

Weitere Daten siehe Katalog
further data see catalog

	Teile - Nr.	L	l
Buchseinsatz socket insert	70.700.0658.0	49,8	44
	70.700.1058.0	62,8	57
	70.700.1658.0	83,3	77,5
	70.700.2458.0	109,8	104
Steckereinsatz plug insert	70.710.0658.0	49,8	44
	70.710.1058.0	62,8	57
	70.710.1658.0	83,3	77,5
	70.710.2458.0	109,8	104

Toleranzierung nach DIN 7167/Tolerance system acc. to DIN 7167. [This DIN-standard describes the envelope principle. According to the envelope principle the deviations of form and parallelism are limited by the size tolerances].		ja/yes <input checked="" type="checkbox"/> Stoffverbots- und Deklarationsliste nach UU-TM-05/03 ist einzuhalten. Conformity with Wieland document UU-TM-05/03 list of prohibited / declaimable hazardous substances to be declared!	
Freitoleranz nach General tolerance	CAD - Zeichnung, keine manuellen Änderungen CAD - drawing, no manual modifications allowed	1. Verwendung: First Use: -	
	Werkstoff/Material	2005	Tag/Date
	gezeichnet drawn	21.02.	Schmitt J.
	geprüft checked	-	-
	Montiert assembled	-	-
Maße in mm/Dimensions are in mm			
c	04.10.2006/	Vol.	mm Dtl./Surf.
b	15.09.2006/		
a	06.09.2006/		
Index	Datum / Blatt Date / Sheet	Ersatz für/Replacement for: -	
Änderung/Revision	Type		Benennung/Title
	wieland		KONTAKTEINSATZ
	Elektrische Verbindungen		Buchseinsatz / Steckereinsatz socket insert / plug insert

70700045801K_1.cdw/1044 freison 2006-10-04T13:25:01 1:000