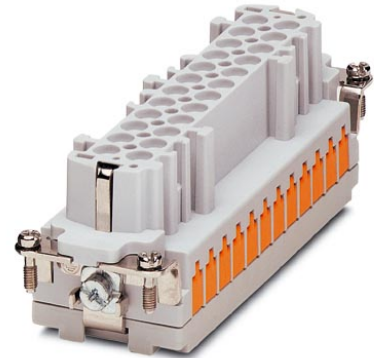


HC-B 24-EBUQ-2,5

Artikelnummer: 1605585

<http://eshop.phoenixcontact.de/phoenix/treeViewClick.do?UID=1605585>HEAVYCON-Buchseinsatz, Serie B24, 24-polig, QUICKON-
Anschluss

Kaufmännische Daten

GTIN (EAN)	4017918940676
VPE	10 Stk.
Zolltarif	85369010
Produktschlüssel	02000
Katalogseitenangabe	Seite 431 (PC-2009)

Produkthinweise

WEEE/RoHS konform seit:
01.12.2005

<http://download.phoenixcontact.de>
Bitte beachten Sie, dass die hier angegebenen Daten dem Online-Katalog entnommen sind. Die vollständigen Informationen und Daten entnehmen Sie bitte der Anwenderdokumentation. Es gelten die Allgemeinen Nutzungsbedingungen für Internet-Downloads.

Produktbeschreibung

Bei der QUICKON-Anschlussstechnik lassen sich die Adern durch einen einfachen Schwenk mit dem Schraubendreher anschließen. Die Ader muss nicht vorher abisoliert werden! Das spart mindestens 60% Anschlusszeit!

Technische Daten

Allgemeine Daten

Hinweis	Für HEAVYCON-ADVANCE und HEAVYCON-Gehäuse der Bauform B24. Kodierung mittels Kodierprofil CP-HC (1686478). HC-B6.../ HC-B10... für 2 Kodierprofile. HC-B16.../ HC-B24... für 4 Kodierprofile. Steckverbinder dürfen nur last-/spannungslos betätigt werden.
Anschlusstechnik	QUICKON-Anschluss
Umgebungstemperatur (Betrieb)	-40 °C ... 125 °C (einschließlich Kontakterwärmung)
Umgebungstemperatur (Montage)	-25 °C ... 50 °C
Verschmutzungsgrad	3
Überspannungskategorie	III
Polzahl	24
Steckzyklen	≥ 500
Bauform	B24
Anschlussquerschnitt	0,34 mm ² ... 2,5 mm ²
Anschlussquerschnitt AWG	22 ... 14
Aderdurchmesser inkl. Isolation	1 mm ... 3,5 mm
Häufigkeit des Anschlusses von Leitungen gleichen Querschnitts	10
Montagehinweis	Bei erneuter Kontaktierung des Leiters ist dieser über der letzten Kontaktstelle abzuschneiden.
	Für Gehäuse der Bauform B16 / B32. Steckverbinder dürfen nur last-/spannungslos betätigt werden.

Materialangaben

Brennbarkeitsklasse nach UL 94	V0
Material Kontakt	Kupferlegierung
Material Kontaktoberfläche	Ag
Material Kontaktträger	PA
Material Aderisolation	PVC/PE

Elektrische Kennwerte

Bemessungsspannung (III/3)	400 V
Bemessungsstoßspannung	6 kV
Bemessungsstrom	16 A

Approbationen



Approbationen CSA, CUL, UL

CSA

Nennspannung U_N	600 V
Nennstrom I_N	8 A
AWG/kcmil	16

CUL

Nennspannung U_N	600 V
Nennstrom I_N	10 A
AWG/kcmil	14

UL

Nennspannung U_N	600 V
Nennstrom I_N	10 A
AWG/kcmil	14

Zubehör

Artikel	Bezeichnung	Beschreibung
Allgemein		
1644326	HC-B-3PE	PE-Vervielfacher, für 3 PE-Anschlüsse, für HC-B (ausser HC-B..E..ZZ) / HC-BB / HC-DD / HC-D40 / HC-D64 Kontakteinsätze
1604997	HC-B-PES	PE- Schraube, für Kontakteinsätze HC-B / HC-BB / HC-DD / HC-D40 / HC-D64
1685327	HC-B-ZG	Zugentlastungsschellen, für Kontakteinsätze der Serien : B-, BB-, D 40, D 64, DD und HV, gerader Kabelabgang
1685330	HC-B-ZS	Zugentlastungsschellen, für Kontakteinsätze der Serien : B-, BB-, D 40, D 64, DD und HV, seitlicher Kabelabgang
1772722	HC-CB	Codierbolzen, ermöglicht unverwechselbares Stecken von bis zu sechs Steckverbindern gleicher Polzahl
1676860	HC-CBU	Codierbuchse zur Kodierung von bis zu 16 Steckverbindern
1676857	HC-CST	Codierstift zur Kodierung von bis zu 16 Steckverbindern
1687985	HC-SMR-B24	HEAVYCON Stecker montagerahmen, für Kontakteinsätze der Bauform B24

Stecker/Adapter

1686478	CP-HC	Kodierprofil, 4-teilig, zum Einschieben in Kodier-Nuten
---------	-------	---

Zeichnungen

Diagramm

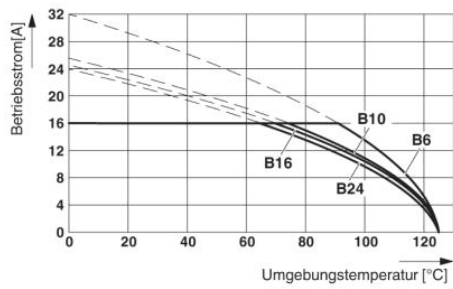
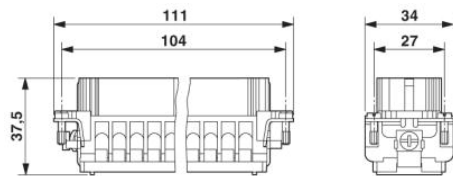
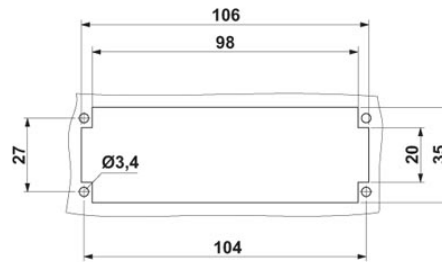


Abbildung zeigt das Derating-Diagramm verschiedener Kontakteinsätze Serie B (B6 bis B24), Leiterquerschnitt 2,5 mm²

Maßzeichnung



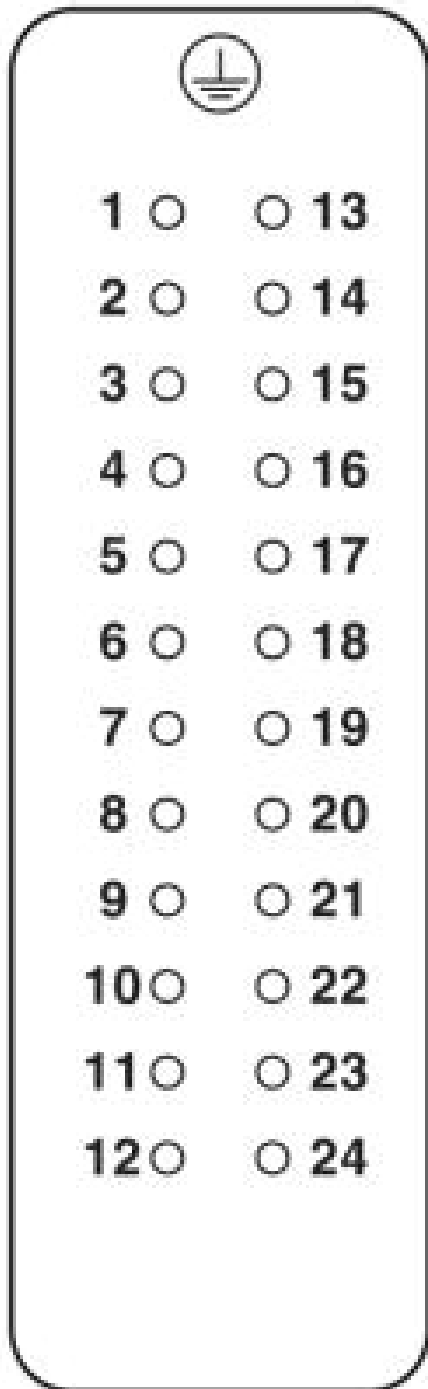
Buchseneinsatz



Montageauschnitt

Schemazeichnung

Polbild Anschlusseite



Adresse

PHOENIX CONTACT GmbH & Co. KG
Flachmarktstr. 8
32825 Blomberg, Germany
Tel +49 5235 3 00
Fax +49 5235 3 1200
<http://www.phoenixcontact.com>



© 2010 Phoenix Contact
Technische Änderungen vorbehalten