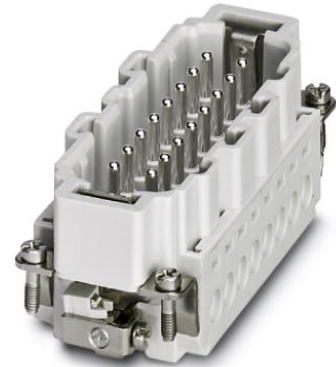


HC-B 16-I-UT-M

Artikelnummer: 1648238

<http://eshop.phoenixcontact.de/phoenix/treeViewClick.do?UID=1648238>

HEAVYCON Stifteinsatz, Serie B16, 16-polig, Schraubanschluss. PE-Anschluss mittels Zughülstechnik.

Kaufmännische Daten

GTIN (EAN)	4046356092364
VPE	10 Stk.
Zolltarif	85366990
Produktschlüssel	02001
Katalogseitenangabe	Seite 427 (PC-2009)

Produkthinweise

WEEE/RoHS konform seit:
10.01.2008



<http://download.phoenixcontact.de>
Bitte beachten Sie, dass die hier angegebenen Daten dem Online-Katalog entnommen sind. Die vollständigen Informationen und Daten entnehmen Sie bitte der Anwenderdokumentation. Es gelten die Allgemeinen Nutzungsbedingungen für Internet-Downloads.

Technische Daten

Allgemeine Daten

Hinweis	Für HEAVYCON-ADVANCE und HEAVYCON-Gehäuse der Bauform B16. Steckverbindungen dürfen nur last-/ spannungsfrei betätigt werden.
Anschlusstechnik	Schraubanschluss
Anzugsdrehmoment	0,5 Nm ... 0,8 Nm

Umgebungstemperatur (Betrieb)	-40 °C ... 125 °C (einschließlich Kontakterwärmung)
Verschmutzungsgrad	3
Überspannungskategorie	III
Bau- und Prüfvorschriften	DIN EN 61984
	DIN EN 60664
	IEC 60352
Polzahl	16
Steckzyklen	≥ 500
Bauform	B16
Anschluss gemäß Norm	IEC / EN
Anschlussquerschnitt	0,5 mm ² ... 2,5 mm ²
Anschlussquerschnitt AWG	20 ... 14
Abisolierlänge der Einzelader	8 mm
Montagehinweis	Kodierung auch mittels Kodierprofil CP-HC (1686478). HC-B6../ HC-B10../für 2 Kodierprofile. HC-B16../ HC-B24../für 4 Kodierprofile.
	Steckverbinder dürfen nur last-/spannungslos betätigt werden.

Materialangaben

Brennbarkeitsklasse nach UL 94	V0
Material Kontakt	Kupferlegierung
Material Kontaktoberfläche	Ag
Material Kontaktträger	PA

Elektrische Kennwerte

Bemessungsspannung (III/3)	500 V
Bemessungsstoßspannung	6 kV
Bemessungsstrom	16 A

Approbationen



Approbationen

CSA, CUL, UL

CSA

Nennspannung U _N	600 V
-----------------------------	-------

Nennstrom I_N	13 A
AWG/kcmil	22-14
CUL	
Nennspannung U_N	600 V
Nennstrom I_N	13 A
AWG/kcmil	22-14
UL	
Nennspannung U_N	600 V
Nennstrom I_N	13 A
AWG/kcmil	22-14

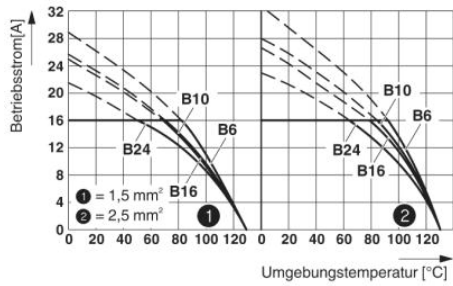
Zubehör

Artikel	Bezeichnung	Beschreibung
Allgemein		
1586138	HC-B 16-ANDOCK	Andockrahmen für Einschübe, für Kontakteinsätze der Bauform B16, mit 4 Flachkopfschrauben M5, Einschubausgleich x/y-Achse +- 1,5mm
1660449	HC-B 24-ADP-B 16-GY	HEAVYCON Adapterplatte, Bauform B24 auf B16, für Wandausschnitte der Bauform B24, grau
1644326	HC-B-3PE	PE-Vervielfacher, für 3 PE-Anschlüsse, für HC-B (ausser HC-B..E..ZZ) / HC-BB / HC-DD / HC-D40 / HC-D64 Kontakteinsätze
1604997	HC-B-PES	PE- Schraube, für Kontakteinsätze HC-B / HC-BB / HC-DD / HC-D40 / HC-D64
1685327	HC-B-ZG	Zugentlastungsschellen, für Kontakteinsätze der Serien : B-, BB-, D 40, D 64, DD und HV, gerader Kabelabgang
1685330	HC-B-ZS	Zugentlastungsschellen, für Kontakteinsätze der Serien : B-, BB-, D 40, D 64, DD und HV, seitlicher Kabelabgang
1772722	HC-CB	Codierbolzen, ermöglicht unverwechselbares Stecken von bis zu sechs Steckverbindern gleicher Polzahl
1676860	HC-CBU	Codierbuchse zur Kodierung von bis zu 16 Steckverbindern
1676857	HC-CST	Codierstift zur Kodierung von bis zu 16 Steckverbindern
1660973	HC-SMP 125-B16-AMQ	HEAVYCON Steckermontagerahmen mit Anbaugehäuse mit Querbügel, für Kontakteinsätze der Bauform B16
1687972	HC-SMR-B16	HEAVYCON Steckermontagerahmen, für Kontakteinsätze der Bauform B16

Stecker/Adapter		
1686478	CP-HC	Kodierprofil, 4-teilig, zum Einschieben in Kodier-Nuten

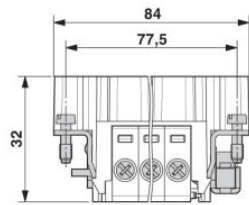
Zeichnungen

Diagramm

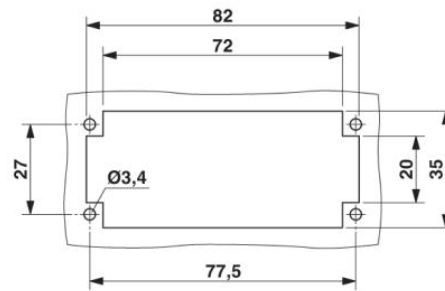
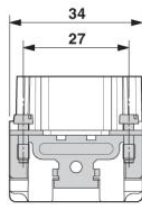


Derating-Diagramm

Maßzeichnung



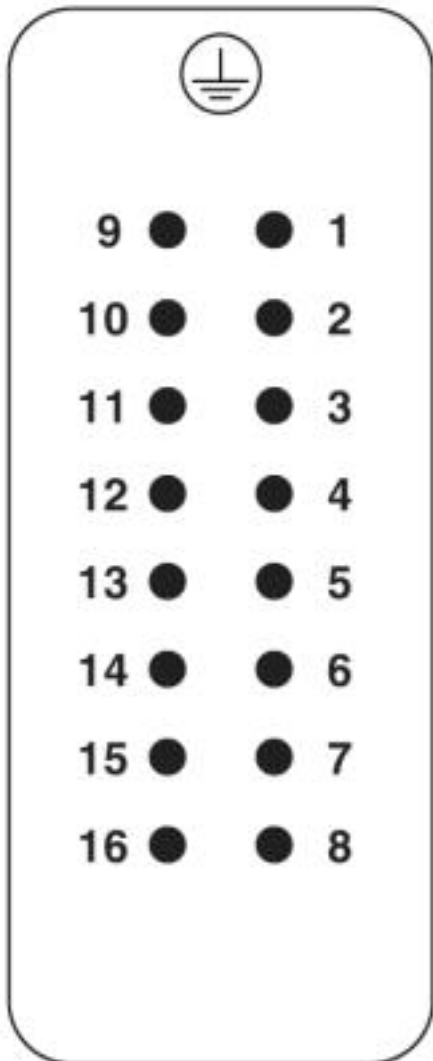
Stifteinsatz



Montageausschnitt

Schemazeichnung

Polbild Anschlussseite



Adresse

PHOENIX CONTACT GmbH & Co. KG
Flachsmarktstr. 8
32825 Blomberg, Germany
Tel +49 5235 3 00
Fax +49 5235 3 1200
<http://www.phoenixcontact.com>



© 2010 Phoenix Contact
Technische Änderungen vorbehalten