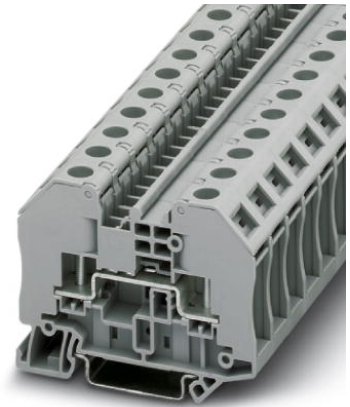


**RT 3**

Artikelnummer: 3049013

<http://eshop.phoenixcontact.de/phoenix/treeViewClick.do?UID=3049013>

Durchgangsklemme mit Bolzenanschlusstechnik, Querschnitt: 0,1 - 2,5 mm<sup>2</sup>, AWG: 26 - 14, Breite 12,3 mm, Farbe: grau

**Kaufmännische Daten**

GTIN (EAN)	4046356140140
VPE	50 Stk.
Zolltarif	85369010
Produktschlüssel	01800
Katalogseitenangabe	Seite 312 (CL-2009)

**Produkthinweise**

WEEE/RoHS konform seit:  
08.06.2007



<http://download.phoenixcontact.de>  
Bitte beachten Sie, dass die hier angegebenen Daten dem Online-Katalog entnommen sind. Die vollständigen Informationen und Daten entnehmen Sie bitte der Anwenderdokumentation. Es gelten die Allgemeinen Nutzungsbedingungen für Internet-Downloads.

**Technische Daten****Allgemein**

Anzahl der Etagen	1
Anzahl der Anschlüsse	2
Farbe	grau
Isolierstoff	PA

Brennbarkeitsklasse nach UL 94	V0
Zubehör Brücken	3030271 FBS 10-6 32 A

**Maße**

Breite	12,3 mm
Länge	66 mm
Höhe NS 35/7,5	51 mm
Höhe NS 35/15	58,5 mm

**Technische Daten**

Belastungsstrom maximal	24 A (bei 2,5 mm <sup>2</sup> Leiterquerschnitt)
Bemessungsstoßspannung	8 kV
Verschmutzungsgrad	3
Überspannungskategorie	III
Isolierstoffgruppe	I
Anschluss gemäß Norm	IEC 60947-7-1
Nennstrom I <sub>N</sub>	24 A
Nennspannung U <sub>N</sub>	1000 V
Offene Seitenwand	ja

**Anschlussdaten**

Leiterquerschnitt starr min	0,1 mm <sup>2</sup>
Leiterquerschnitt starr max	2,5 mm <sup>2</sup>
Leiterquerschnitt flexibel min	0,1 mm <sup>2</sup>
Leiterquerschnitt flexibel max	2,5 mm <sup>2</sup>
Leiterquerschnitt AWG/kcmil min	26
Leiterquerschnitt AWG/kcmil max	14
Anschlussart	Bolzenanschluss
Schraubengewinde	M3
Anzugsdrehmoment min	0,6 Nm
Anzugsdrehmoment max	0,8 Nm

**Approbationen**

Approbationen

ABS, CB, CUL, UL, VDE-PZI

**CUL**

Nennspannung $U_N$	600 V
Nennstrom $I_N$	30 A

**UL**

Nennspannung $U_N$	600 V
Nennstrom $I_N$	30 A

**Zubehör**

Artikel	Bezeichnung	Beschreibung
<b>Brücken</b>		
3030336	FBS 2-6	Steckbrücke, Polzahl: 2, Farbe: rot
3030242	FBS 3-6	Steckbrücke, Polzahl: 3, Farbe: rot
3030255	FBS 4-6	Steckbrücke, Polzahl: 4, Farbe: rot
3030349	FBS 5-6	Steckbrücke, Polzahl: 5, Farbe: rot
3030271	FBS 10-6	Steckbrücke, Polzahl: 10, Farbe: rot
3030365	FBS 20-6	Steckbrücke, Polzahl: 20, Farbe: rot
3032224	FBS 50-6	Steckbrücke, Polzahl: 50, Farbe: rot
<b>Markierung</b>		
0812120	ZB 12:UNPRINTED	Zackband unbedruckt: 5-teilig, zum Selbstbeschriften mit B-STIFT, ZB-T oder CMS-System, pro Verpackung ausreichend für 100 Klemmen
1052002	ZB 8:UNBEDRUCKT	Zackband, 10-teilig, unbedruckt, zum Selbstbeschriften mit B-STIFT, ZB-T oder CMS-System, ausreichend für 100 Klemmen, für eine Klemmenbreite von 8,2 mm, Farbe: weiß
<b>Montage</b>		
3022218	CLIPFIX 35	Schnellmontage-Endhalter, für 35 mm NS 35/7,5 oder NS 35/15 Tragschiene, bestückbar mit Zackband ZB 8 und ZB 8/27, Klemmleistenmarker KLM 2 und KLM, Breite: 9,5 mm, Farbe: grau
3049097	D-RT 3/5	Deckel, Länge: 65 mm, Breite: 2,2 mm, Höhe: 50,4 mm, Farbe: grau
1201442	E/UK	Endhalter, zur Montage auf Tragschiene NS 32 oder NS 35/7,5
0801762	NS 35/ 7,5 CU UNPERF 2000MM	Hutprofil-Tragschiene, Material: Kupfer, ungelocht, Höhe 7,5 mm, Breite 35 mm, Länge: 2 m
0801733	NS 35/ 7,5 PERF 2000MM	Hutprofil-Tragschiene, Material: Stahl verzinkt und dickschichtpassiviert, gelocht, Höhe 7,5 mm, Breite 35 mm, Länge: 2 m

0801681	NS 35/ 7,5 UNPERF 2000MM	Hutprofil-Tragschiene, Material: Stahl, ungelocht, Höhe 7,5 mm, Breite 35 mm, Länge: 2 m
1201756	NS 35/15 AL UNPERF 2000MM	Hutprofil-Tragschiene, profil-gezogen, hohe Ausführung, ungelocht 1,5 mm dick, Material: Aluminium, Höhe 15 mm, Breite 35 mm, Länge 2 m
1201895	NS 35/15 CU UNPERF 2000MM	Hutprofil-Tragschiene, Material: Kupfer, ungelocht, 1,5 mm dick, Höhe 15 mm, Breite 35 mm, Länge: 2 m
1201730	NS 35/15 PERF 2000MM	Hutprofil-Tragschiene, Material: Stahl, gelocht, Höhe 15 mm, Breite 35 mm, Länge: 2 m
1201714	NS 35/15 UNPERF 2000MM	Hutprofil-Tragschiene, Material: Stahl, ungelocht, Höhe 15 mm, Breite 35 mm, Länge: 2 m
1201798	NS 35/15-2,3 UNPERF 2000MM	Hutprofil-Tragschiene, Material: Stahl, ungelocht, 2,3 mm dick, Höhe 15 mm, Breite 35 mm, Länge: 2 m
0706647	TPNS-UK	Trennplatte, Länge: 80 mm, Breite: 2 mm, Höhe: 70 mm, Farbe: grau

**Stecker/Adapter**

0201689	MPS-IH BU	Isolierhülse, Farbe: blau
0201676	MPS-IH RD	Isolierhülse, Farbe: rot
0201663	MPS-IH WH	Isolierhülse, Farbe: weiß
0201744	MPS-MT	Metallteil
3030925	PAI-4	Prüfadapter, Farbe: grau
3030996	PS-6	Prüfadapter, Farbe: rot

**Werkzeug**

1205053	SZS 0,6X3,5	Schraubendreher Schlitz, passend für alle Schraubklemmen bis zu 4,0 mm <sup>2</sup> -Anschlussquerschnitt, Klinge: 0,6 x 3,5 mm, ohne VDE-Zulassung
---------	-------------	---

**Zeichnungen**

Schaltplan



**Adresse**

PHOENIX CONTACT GmbH & Co. KG  
Flachmarktstr. 8  
32825 Blomberg, Germany  
Tel +49 5235 3 00  
Fax +49 5235 3 1200  
<http://www.phoenixcontact.com>



© 2010 Phoenix Contact  
Technische Änderungen vorbehalten