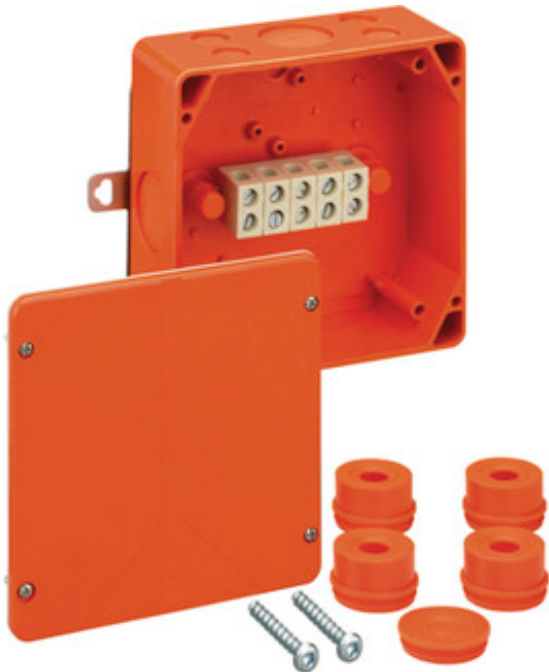




KABELABZWEIGKASTEN

WKE 4 - 5 x 16²



WKE 4 - 5 x 16²

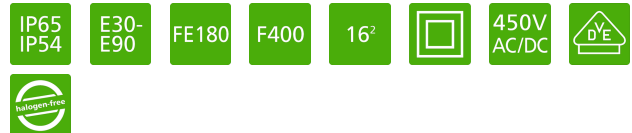
Kabelabzweigkasten

CUSTOMIZABLE

165 x 165 x 76 mm
 Artikelnummer: 86050401

Kabelabzweig- und Verbindungskasten mit IP54 / IP65 zertifiziert nach EN 60670, mit elektrischem Funktionserhalt E30 – E90 nach DIN 4102 Teil 12, mit Isolationserhalt FE180 nach IEC 60331-11 sowie Funktionsklasse F400 nach EN 12101, halogenfreies Gehäuse aus Spezialduroplast, Klemmen aus hochtemperaturbeständiger Spezialkeramik, Schnellmontage durch Außenbefestigungslaschen und Wand + Decken Befestigungsset D6

Verbindungskasten 5 polig 1,5 - 16 mm², Abzweigkasten 5 polig 1,5 - 6 mm², Anzahl der klemmbaren Leiter pro Pol; 10 x 1,5² / 8 x 2,5² / 4 x 4² / 4 x 6² / 2 x 10² / 2 x 16², beigefügtes Zubehör; Bohrschablone, Wand + Decken Befestigungsset D6, 4 Anbaustutzen M40, Dichtbereich 17 - 30 mm, 1 IP54 Verschlussstopfen M40



Technische Daten

Abmessungen

Breite:	165 mm
Länge:	165 mm
Höhe:	76 mm

Werkstoff

Kasten:	Duroplast
Deckel:	Duroplast
Dichtung:	Thermoplastisches Elastomer
Deckelschraube:	Edelstahl V2A

Zertifikate



Zubehör

- AST M20-or - Anbaustutzen
- AST M32-or - Anbaustutzen
- KVR M32-MGM/or - Kabelverschraubung
- KVR M40-MGM/or - Kabelverschraubung
- KVR M20-MGM/or - Kabelverschraubung
- KVR M25-MGM/or - Kabelverschraubung
- VST M20-or - Verschlussstopfen
- VST M32-or - Verschlussstopfen



KABELABZWEIGKASTEN

WKE 4 - 5 x 16²

Weitere Eigenschaften

Farbe:	orange
Bestückung:	Klemme
Einführungen Gesamtzahl:	12
Leiterquerschnitt:	16 mm ²
Anreihbar:	Nein
Bemessungsisolationsspannung AC:	450 V
Explosionsschutz:	ohne
Funktionserhalt:	E 90
plombierbar:	Nein
Schwermetallfrei:	Ja
PVC-frei:	Ja
Silikonfrei:	Ja
Schutzart:	IP65 - nach EN 60529 / DIN VDE 0470-1
Witterungsbeständigkeit:	Ja

AST M25-or - Anbaustutzen

VST M25-or - Verschlussstopfen

Umgebungsbedingungen

Umgebungstemp. (minimal):	-25 °C
Umgebungstemp (maximal):	40 °C
Umgebungstemp. (24 Stunden):	35 °C
Max. rel. Luftfeuchte bei 25° C (kurzfristig):	95%
Max. rel. Luftfeuchte bei 40° C:	50%