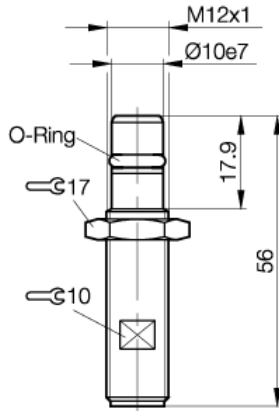


BES 516-300-S266-S4
BHS0034

NAMUR

BALLUFF
sensors worldwide

bündig einbaubar, Sn = mm



PX0211

Elektrische Daten

Anschluss	Steckverbinder
Bemessungsbetriebsspannung DC	8.2 DC V
Bem. Isolationsspannung (Ui)	75 V DC
Bereitschaftsverzug max. (tv)	10 ms
Elektrische Ausführung	DC, Gleichspannung
Switching output	NAMUR
Schaltfrequenz (f)	1000 Hz
Schaltstromdifferenz	0.3 mA
Betriebsspannung max. DC (UB)	9 V
Betriebsspannung min. DC (UB)	7,7 V
Stromaufnahme bedämpft max.	1 mA
Stromaufnahme entdämpft min.	4 mA

Mechanische Daten

Anzahl der Leiter	2-Draht
Anzugsdrehmoment	15 ±10% Nm
Durchmesser	M12x1 mm
Gesicherter Schaltabstand (Sa)	0...1,1 mm
Mechanische Einbaubedingung	bündig einbaubar
Realschaltabstand (Sr)	1,50 mm
Schockbeanspruchung	Schock, Halbsinus, 30 gn, 11 ms
Schwingbeanspruchung	55 Hz, 1 mm Ampl., 3x30min
Umgebungstemperatur max.	+70 °C
Umgebungstemperatur min.	-25 °C
Verschmutzungsgrad	3
Werkstoff der aktiven Fläche	POM
Werkstoff, Gehäuse	1.4104
Wiederholgenauigkeit (R)	5 %

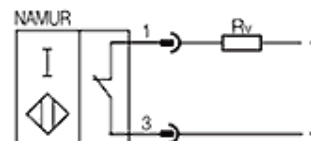
Allgemeine Daten

Betriebsspannungsanzeige	nein
Ex-Schutz	Ex II 2 G Ex ia IIC T6
Funktionsanzeige	nein
Schutzart IP	IP68 nach BWN Pr 20
Steckverbindervorschlag	BKS-S10-3
Verpolungssicher	ja
Zulassung	CE, Kosha, PTB 01 ATEX 2207 X
Zusätzliche Eigenschaften	druckfest bis 500 bar

Zusatztext

Grundnorm IEC 60947-5-6, EN 60 079-0: 2006, EN 60 079-11:2007

Anschlussbild



Steckerbild



www.balluff.com

Balluff Europe: +49 7158 173 -0
Balluff USA: 1-800-54 3-83 90
Balluff Asia: +86 21-50 64 41 31

Online Productinformation
2010-07-28