

Elektrische Daten

Schaltausgang	PNP
Schaltfunktion	Öffner (NC)

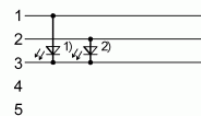
Mechanische Daten

Biegeradius feste Verlegung	min. 5xD
Biegeradius bewegt	min. 10xD
Werkstoff Kontakt	CuZn
System	Umspritzt
Werkstoff Überwurfmutter	Zinkdruckguss (GD-Zn)
Umgebungstemp. min. (Schleppk.)	-25 °C
Umgebungstemp. max. (Schleppk.)	60 °C
Verfahrweg horizontal zul.	bei 5 m/sec ² 5 m
Anzahl der Leiter	3
Kabellänge	10,00 m
Steckerart	M12x1
Leiterquerschnitt	0,34 mm ²
Verfahrgeschw. max. (Schleppk.)	bei 5 m horiz. Weg 200 m/min
Verfahrweg vertikal zul.	bei 5 m/sec ² 2 m
Oberflächenschutz Kontakte	vergoldet
Werkstoff Dichtring	Viton
Werkstoff Kabelmantel	PUR
Beschleunigung max. (Schleppk.)	5 m/s ²
Anzahl der Pins	3
Kabeldurchmesser D	4,3 +/- 0,20mm
Umgebungstemp. min. (fest)	-40 °C
Umgebungstemp. max. (fest)	80 °C
Umgebungstemp. min. (bewegl.)	-25 °C
Umgebungstemp. max. (bewegl.)	80 °C

Allgemeine Daten

Betriebsspannungsanzeige	LED grün
Funktionsanzeige	1 LED
Schutzart nach IEC 60529	IP68
Sonderausführung	nein
Zusätzliche Eigenschaften	schleppkettentauglich
Kabelmantelfarbe	schwarz
Funktionsanzeige (PIN 2)	nein
Funktionsanzeige (PIN 4)	LED gelb

Anschlussbild



PIN 1: braun, PIN 2: schwarz, PIN 3: blau

Steckerbild

