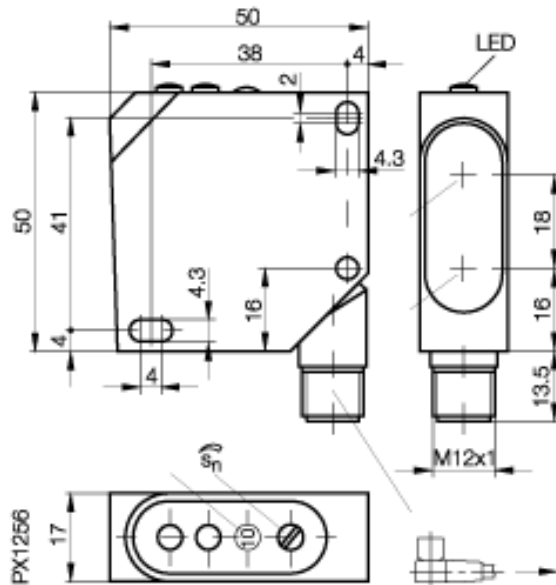


BOS 26K-NA-1HC-S 4-C
BOS0082

30...300 mm
NPN
Schließer/Öffner

BALLUFF
sensors worldwide



Elektrische Daten

Anschluss	Stecker S4 (M12)
Schaltausgang	NPN
Schaltfunktion	Schließer/Öffner
Schaltfrequenz (f)	1000 Hz
Betriebsspannung UB max.	30 V
Incl. Restwelligkeit	max. 10% von UB
Schaltfrequenz (Standardweg)	1000 Hz
Einschaltverzug max. ton	0,5 ms
Betriebsspannung UB min.	10 V
Bemessungsbetriebsspannung	24 DC V
Spannungsfall Ud max. bei Ie	2,4 V
Bem. Isolationsspannung (Ui)	250 AC V
Lastkapazität max. zulässig	0,33 µF
Leerlaufstrom Io max. bei Ue	35 mA
Ausschaltverzug max. toff	0,5 ms

Mechanische Daten

Umgebungstemperatur max.	+60 °C
Umgebungstemperatur min.	-20 °C
Tastweitereinstellung	2-Gang Potentiometer
Gewicht	100 g
Tastweite max.	300 mm
Werkstoff der aktiven Fläche	PMMA
Werkstoff Gehäuse	ABS UL 94 V-O
Tastweite min.	30 mm

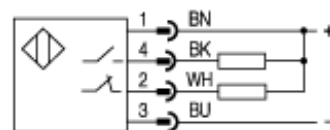
Allgemeine Daten

Steckverbindervorschlag	BKS-S 20-9
Sensortyp	Lichttaster mit Hintergrundausblendung
Kurzschlußschutz	ja
Schutzart IP	IP 67
Betriebsspannungsanzeige	Ja, grüne LED
Funktionsanzeige	Ja, gelbe LED
Empfindlichkeitseinstellung	2-Gang Potentiometer
Verpolungssicher	ja
Spannungsfall bei 100 mA max.	2,4 V

Optische Daten

Zulässiges Fremdlicht	5000 Lux
Lichtquelle, Lichtart	Rotlicht

Anschlussbild



Steckerbild



www.balluff.com

Balluff Europe: +49 7158 173 -0
Balluff USA: 1-800-54 3-83 90
Balluff Asia: +86 21-50 64 41 31

Online Productinformation
2009-03-16