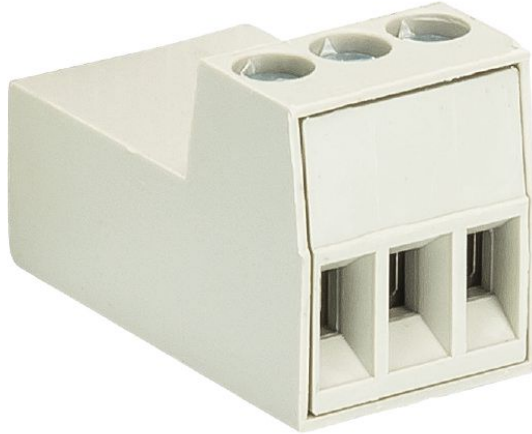


Produktdatenblatt

Art. Nr. 25.002.0753.0

Leiterplatten-Direktsteckklemme DST85 / 7

Leiterplatten-Direktsteckverbinder mit Steck- und Schraubanschluss, 7-polig, beschriftete Version, Rastermaß: 3,5mm, Farbe: grau



Art. Nr.	25.002.0753.0
EAN	4015573539594
Bestelleinheit	50 Stück

Zulassungen

Technische Daten
Allgemein

Rastermaß	3,5 mm
Anschlussart	Schraubanschluss
Lötprozess	ohne
Verpackungsart	Schachtel
Polzahl	7
Beschriftung	ja
Steckrichtung zum Leiter	180°
Min. Leiterplattendicke	1,8 mm
Max. Leiterplattendicke	1,4 mm

Technische Daten

Nennquerschnitt	1,5 mm ²
Bemessungsstrom	6 A
Bemessungsspannung VG1	690 V
Bemessungsspannung VG2	250 V
Bemessungsspannung VG3	125 V
Bemessungsstoßspannung	2,5 kV
Abisolierlänge	6 mm

Anschlussdaten

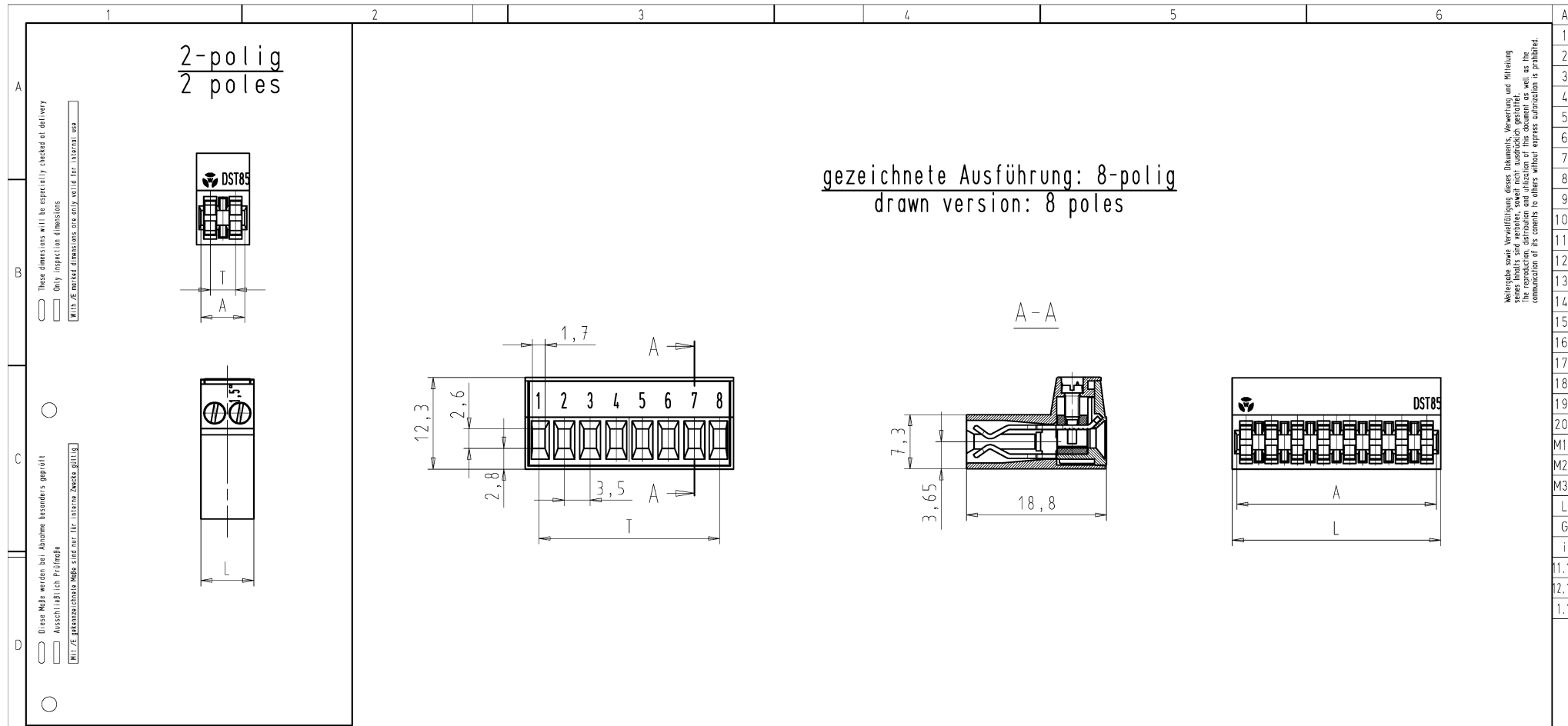
Minimaler Querschnitt eindrätig	0,14 mm ²
Maximaler Querschnitt eindrätig	1,5 mm ²
Minimaler Querschnitt feindrätig	0,14 mm ²
Maximaler Querschnitt feindrätig	1,5 mm ²
Abisolierlänge	6 mm

Technische Daten UL/CSA

Querschnitt UL	30-14 AWG
Spannung UL	300 V
Strom Field Wiring	6 A
Strom Factory Wiring	6 A
Querschnitt CSA	30-14 AWG
Spannung CSA	300 V
Strom CSA	6 A

Sonstige

Isolierstoffart	Thermoplast
Farbe	grau
Höhe	12,3 mm
Länge	24,5 mm
Tiefe	18,8 mm
Werkstoff Klemmschraube	Stahl
Werkstoff Kontakt Basis	CuSn
Werkstoff Kontakt Oberfläche	Sn



These dimensions will be especially checked at delivery
Only inspection dimensions
With these marked dimensions the only valid for internal use

Diese Maße werden bei Abnahme besonders geprüft
Ausschließlich Prüfmaße
Mit diesen gekennzeichneten Maßen sind nur für interne Zwecke gültig

Weitergabe sowie Vervielfältigung dieses Dokuments, Verwertung und Mitteilung seiner Inhalte sind verboten, soweit nicht ausdrücklich gestattet. Die Reproduktion, Verbreitung und Nutzung der Inhalte dieses Dokuments ist ohne schriftliche Genehmigung der Wieland-Gruppe.

Teile - Nr. part number	Polz. poles	L	T	A
25.002.0253.0	2	7,1	3,4	5,9
25.002.0353.0	3	10,5	6,8	9,3
25.002.0453.0	4	14,0	10,3	12,8
25.002.0553.0	5	17,5	13,8	16,3
25.002.0653.0	6	21,0	17,3	19,8
25.002.0753.0	7	24,5	20,8	23,3
25.002.0853.0	8	28,0	24,3	26,8
25.002.0953.0	9	31,5	27,8	30,3
25.002.1053.0	10	35,0	31,3	33,8
25.002.1153.0	11	38,5	34,8	37,3
25.002.1253.0	12	42,0	38,3	40,8

Weitere Daten siehe Katalog
further data see catalog

PCB boards 1,4mm - 1,8mm

Tolerierung Size ISO 14405(☐)/Tolerance system Size ISO 14405(☐) (This ISO-standard describes the envelope principle. According to the envelope principle the deviations of form and parallelism are limited by the size tolerances).		ja/yes <input checked="" type="checkbox"/> Stoffverbots- und Deklarationsliste nach MN 5020.010 ist einzuhalten. Conformity with Wieland document MN 5020.010.e (List of prohibited / declarable hazardous substances) to be declared!	
Freitoleranz nach General tolerance DIN ISO 2768 - m		CAD - Zeichnung, keine manuellen Änderungen CAD - drawing, no manual modifications allowed	
1. Verwendung: First Use: -		Blatt: 1 von Sheet: 1 of 1	
Werkstoff/Material		2015 gezeichnet drawn	Tag/Date 16.02
Maßstab/Scale 2:1		Name Hoffmann T	
Vol., mm ³ Off./Surf., mm ²		Zeichnung Nr./Drawing No. T 25.002.0253.0 01K	
Ersatz für/Replacement for: -		Index	
www.wieland-electric.com		Maße in mm/Dimensions are in mm	
Type DST85/ 2 - 12		Benennung/Title LP_DIREKTSTECKKLEMME mit Steck- und Schraubanschluss Rastermaß 3,5, mit Beschriftung	
Änderung/Revision			