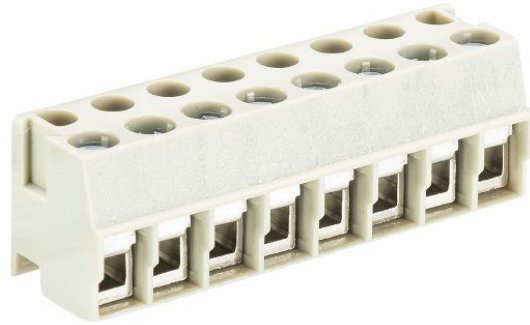


**Produktdatenblatt**

Art. Nr. 25.600.2453.0

**Leiterplatten-Steckklemme 8142 / 4**

 Leiterplatten-Steckklemme mit Schraubanschluss mit Drahtschutz,  
 4-polig, beschriftete Version, maximaler Anschlussquerschnitt: 2,5  
 mm<sup>2</sup>, Rastermaß: 5 mm, Verpackungsart: Karton, Farbe: grau


Art. Nr.	25.600.2453.0
EAN	4015573203051
Bestelleinheit	50 Stück

**Zulassungen**

**Technische Daten**
**Allgemein**

Rastermaß	5 mm
Anschlussart	Schraubanschluss
Lötprozess	ohne
Verpackungsart	Schachtel
Polzahl	4
Beschriftung	ja
Steckrichtung zum Leiter	90°

**Technische Daten**

Nennquerschnitt	2,5 mm <sup>2</sup>
Bemessungsstrom	8 A
Bemessungsspannung VG1	1000 V
Bemessungsspannung VG2	250 V
Bemessungsspannung VG3	200 V
Bemessungsstoßspannung	4 kV
Abisolierlänge	5 mm

**Anschlussdaten**

Minimaler Querschnitt eindrätig	0,14 mm <sup>2</sup>
Maximaler Querschnitt eindrätig	4 mm <sup>2</sup>
Minimaler Querschnitt feindrätig	0,14 mm <sup>2</sup>
Maximaler Querschnitt feindrätig	2,5 mm <sup>2</sup>
Abisolierlänge	5 mm

**Technische Daten UL/CSA**

Querschnitt UL	22-12 AWG
----------------	-----------

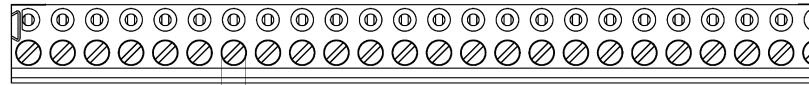
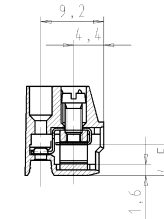
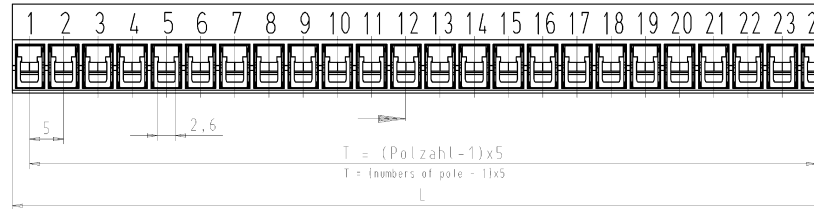
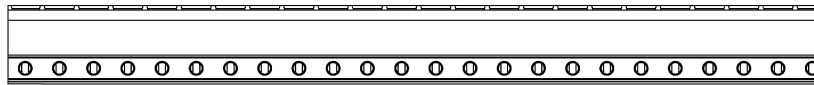
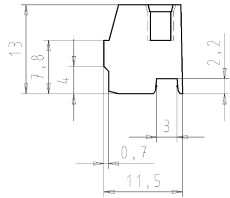
Spannung UL	300 V
Strom Field Wiring	15 A
Strom Factory Wiring	15 A
Querschnitt CSA	22-12 AWG
Spannung CSA	300 V
Strom CSA	15 A

**Sonstige**

Isolierstoffart	Thermoplast
Farbe	grau
Höhe	13 mm
Länge	20 mm
Tiefe	11,5 mm
Werkstoff Klemmschraube	Stahl
Werkstoff Kontakt Basis	CuSn
Werkstoff Kontakt Oberfläche	Sn

Technische Zeichnung

Gezeichnet/drawn:  
25.600.4453.0



∅3,5



25.600.4453.F	8142/24	24	115	120
25.600.4353.F	8142/23	23	110	115
25.600.4253.F	8142/22	22	105	110
25.600.4153.F	8142/21	21	100	105
25.600.4053.F	8142/20	20	95	100
25.600.3953.F	8142/19	19	90	95
25.600.3853.F	8142/18	18	85	90
25.600.3753.F	8142/17	17	80	85
25.600.3653.F	8142/16	16	75	80
25.600.3553.F	8142/15	15	70	75
25.600.3453.F	8142/14	14	65	70
25.600.3353.F	8142/13	13	60	65
25.600.3253.F	8142/12	12	55	60
25.600.3153.F	8142/11	11	50	55
25.600.3053.F	8142/10	10	45	50
25.600.2953.F	8142/9	9	40	45
25.600.2853.F	8142/8	8	35	40
25.600.2753.F	8142/7	7	30	35
25.600.2653.F	8142/6	6	25	30
25.600.2553.F	8142/5	5	20	25
25.600.2453.F	8142/4	4	15	20
25.600.2353.F	8142/3	3	10	15
25.600.2253.F	8142/2	2	5	10
Teile-Nr. part-no.	Typ type	Polzahl pole	T	L

.F	Farbe/colour
.0	grau/grey
.1	schwarz/black
.9	orange/orange

Weitere Daten siehe Katalog  
further data see catalog

Tolerierung/Size ISO 1405/⊕ Tolerance system/Size ISO 1405/⊕		p/yes ⊕ Stahlwerkstoff- und Deklarationsliste nach DIN EN 45543 ist einsehbar./	
This ISO standard describes the envelope principle. According to the envelope principle the deviations of form and parallelism are limited by the size tolerances.		Conformity with Wieland document WD-TM-05/03 (List of prohibited / acceptable hazardous substances) to be declared!	
Früher/Previously: DIN ISO 2768 - m	200 - Zeichnung, keine modifizierten Abmessungen / 200 - drawing, no revised modifications of sizes	E-Verwendung: -	Skizze: m SWT: 4/1
Material/Material	2012 Tag/Date	Name	Zeichnung Nr./Drawing No.
2:1	12.12.	Wolfgang...	25.600.2253.0 01K
Index			
mm Öl / Surf. m Ersatz für/Replacement for: ...			
wieland		Type	Benennung/Title
Mikroleuchte MicroLED		PLUGGABLE PCB TERMINAL LP_STECKKLEMME	
Änderung/Revision		s. Tabelle see table	
		2 - 24 polig/poles	

Wieland ist ein Unternehmen der Wieland-Werk AG. Die hier abgebildeten Produkte sind ausschließlich für den Einsatz in der Industrie vorgesehen. Die Verwendung dieser Produkte in anderen Bereichen ist nicht zulässig.