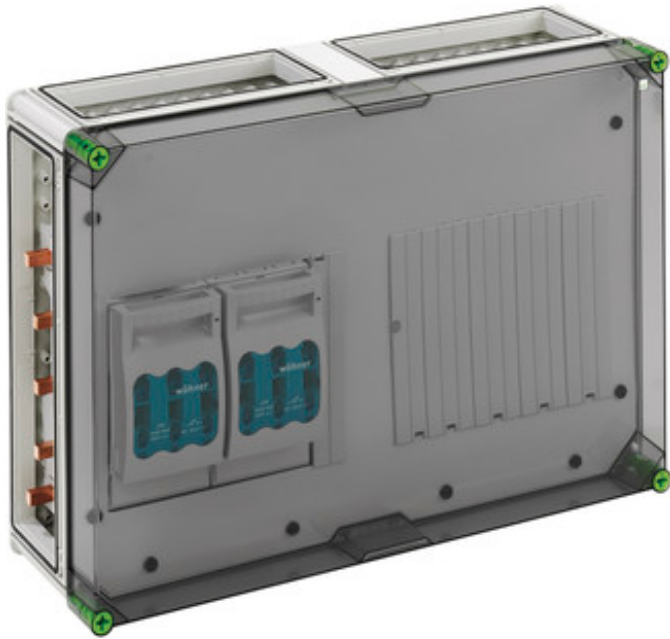




NH-REITERLASTTRENNERGEHÄUSE

GST 5025-250 Plus



GST 5025-250 Plus

NH-Reiterlasttrennergehäuse

CUSTOMIZABLE

640 x 440 x 179 mm
 Artikelnummer: 04752501

NH-Reiter-Sicherungs-Lasttrennschaltergehäuse mit zusätzlichem Anschlussraum - Industrie Qualität -, 2 x NH 00-Reiter-Sicherungs-Lasttrennschalter, Bemessungsstrom 125 A, Schellenanschluss 1,5 - 70 mm², Abgang oben, auf Sammelschiene 5-polig, mit 5 Sammelschienenklemmen 16 - 70 mm², N-Klemmen 4 - 35 mm², PE-Klemmen 4 - 35 mm², 4 x Gehäuseverbinder (GGV)

auf Sammelschienenensystem 250 A, mit transparentem Deckel



Technische Daten

Abmessungen

Breite:	640 mm
Länge:	440 mm
Höhe:	179 mm

Werkstoff

Kasten:	Polycarbonat, glasfaserverstärkt
Deckel:	Polycarbonat, glasfaserverstärkt
Dichtung:	Polyurethan
Deckelschraube:	Polyamid 6, glasfaserverstärkt

Umgebungsbedingungen

Max. rel. Luftfeuchte bei 25° C (kurzfristig):	95%
Max. rel. Luftfeuchte bei 40° C:	50%
Umgebungstemp. (24 Stunden):	35 °C
Umgebungstemp (maximal):	40 °C
Umgebungstemp. (minimal):	-25 °C



NH-REITERLASTTRENNERGEHÄUSE

GST 5025-250 Plus

Weitere Eigenschaften

Schutzklasse:	II
Bemessungsisolationsspannung AC:	690 V
Bemessungsisolationsspannung DC:	1000 V
Anreihbar:	Ja
PVC-frei:	Ja
Schwermetallfrei:	Ja
Schutzart:	IP65 - nach EN 60529 / DIN VDE 0470-1
Witterungsbeständigkeit:	Ja