



DIAZED®-REITERSICHERUNGSGEH.

GSD 436-630

GSD 436-630

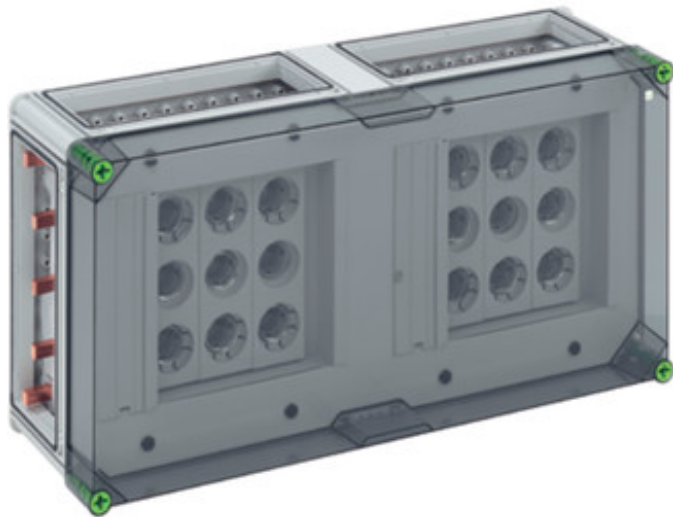
DIAZED®-Reitersicherungsgeh.

CUSTOMIZABLE

640 x 320 x 179 mm
 Artikelnummer: 05043686

DIAZED®-Reiter-Sicherungsgehäuse - Industrie Qualität -, 6 x 3-polige DIII-Reiter-Sicherungssockel, E 33-Gewinde, Bemessungsstrom 63 A, Schraubanschluss 1,5 - 25 mm², auf Sammelschiene 5-polig, mit 5 Sammelschienenklemmen 4 - 35 mm², N-Klemmen 1,5 - 16 mm², PE-Klemmen 1,5 - 16 mm², 4 x Gehäuseverbinder (GGV)

auf Sammelschienenensystem 630 A, mit transparentem Deckel



Technische Daten

Abmessungen

Breite:	640 mm
Länge:	320 mm
Höhe:	179 mm

Werkstoff

Deckel:	Polycarbonat, glasfaserverstärkt
Dichtung:	Polyurethan
Deckelschraube:	Polyamid 6, glasfaserverstärkt

Umgebungsbedingungen

Max. rel. Luftfeuchte bei 25° C (kurzfristig):	95%
Max. rel. Luftfeuchte bei 40° C:	50%
Umgebungstemp. (24 Stunden):	35 °C
Umgebungstemp (maximal):	40 °C
Umgebungstemp. (minimal):	-25 °C



DIAZED®-REITERSICHERUNGSGEH.

GSD 436-630

Weitere Eigenschaften

Schutzklasse:	II
Bemessungsisolationsspannung AC:	690 V
Bemessungsisolationsspannung DC:	1000 V
Anreihbar:	Ja
PVC-frei:	Ja
Schwermetallfrei:	Ja
Schutzart:	IP65 - nach EN 60529 / DIN VDE 0470-1
Witterungsbeständigkeit:	Ja