



LEERGEHÄUSE

TG PC 1208-6-to

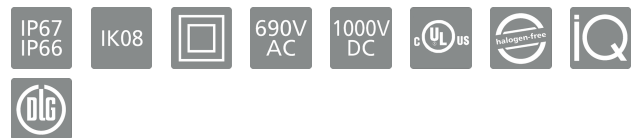
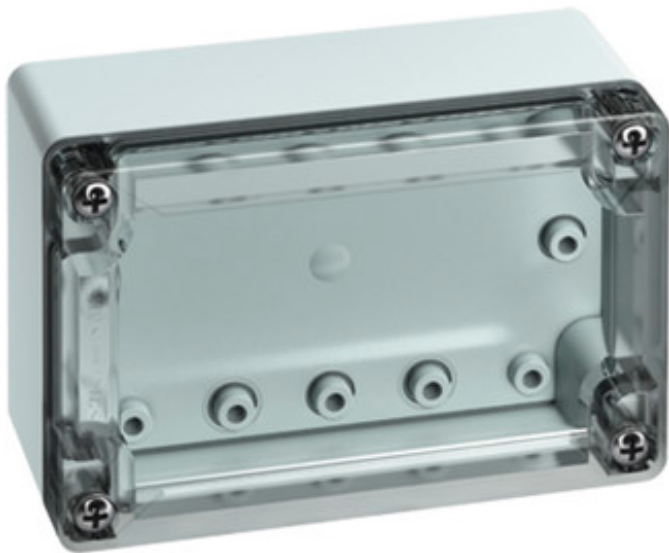
TG PC 1208-6-to

Leergehäuse

CUSTOMIZABLE

122 x 82 x 55 mm
 Artikelnummer: 20100401

Leergehäuse - Industrie Qualität, Kasten: Polycarbonat, lichtgrau ähnlich RAL 7035, Deckel: Polycarbonat, transparent, mit Schnellverschluss, mit Deckelverliersicherung



Technische Daten

Abmessungen

Breite:	122 mm
Länge:	82 mm
Höhe:	55 mm
Innenhöhe:	39 mm

Werkstoff

Kasten:	Polycarbonat, grau ähnlich RAL 7035
Deckel:	Polycarbonat, transparent
Dichtung:	Polyurethan
Deckelschraube:	Edelstahl V2A, Schnellverschluss

Zubehör

- DAE M12 - Druckausgleichelement
- LFR - Stufenbohrer
- NS 35-104 - Normschiene
- TG ABL - Aussenbefestigungslaschens.
- TG DVS-42 - Deckelverliersicherung
- TG MPI-1208 - Montageplatte
- TG MPS-1208 - Montageplatte
- TG PST1 - Plombierset
- TS 15-104 - Normschiene

Umgebungsbedingungen

Umgebungstemp. (minimal):	-35 °C
Umgebungstemp (maximal):	80 °C
Umgebungstemp. (24 Stunden):	60 °C
Max. rel. Luftfeuchte bei 25° C (kurzfristig):	95%
Max. rel. Luftfeuchte bei 40° C:	50%



LEERGEHÄUSE

TG PC 1208-6-to

Weitere Eigenschaften

Schutzart:	IP66/IP67 - nach EN60529 / DIN VDE 0470-1
Schlagfestigkeit:	IK08 nach DIN EN 5012 / VDE 0470 Teil 100
Schutzklasse:	II - Schutzisoliert nach VDE 0106
Bemessungsisolationsspannung AC:	690 V
Bemessungsisolationsspannung DC:	1000 V
Schwermetallfrei:	Ja
PVC-frei:	Ja
Silikonfrei:	Ja
Leitungseinführungen:	Nein
Brennverhalten nach UL 50 / UL 746C:	5VA nach UL 50 / UL 746C
Brennverhalten nach UL 94:	V-2 nach UL 94
Brennverhalten nach VDE:	960°C nach VDE 0471/ EN 60695
Witterungsbeständigkeit:	Ja - nach UL 746 C