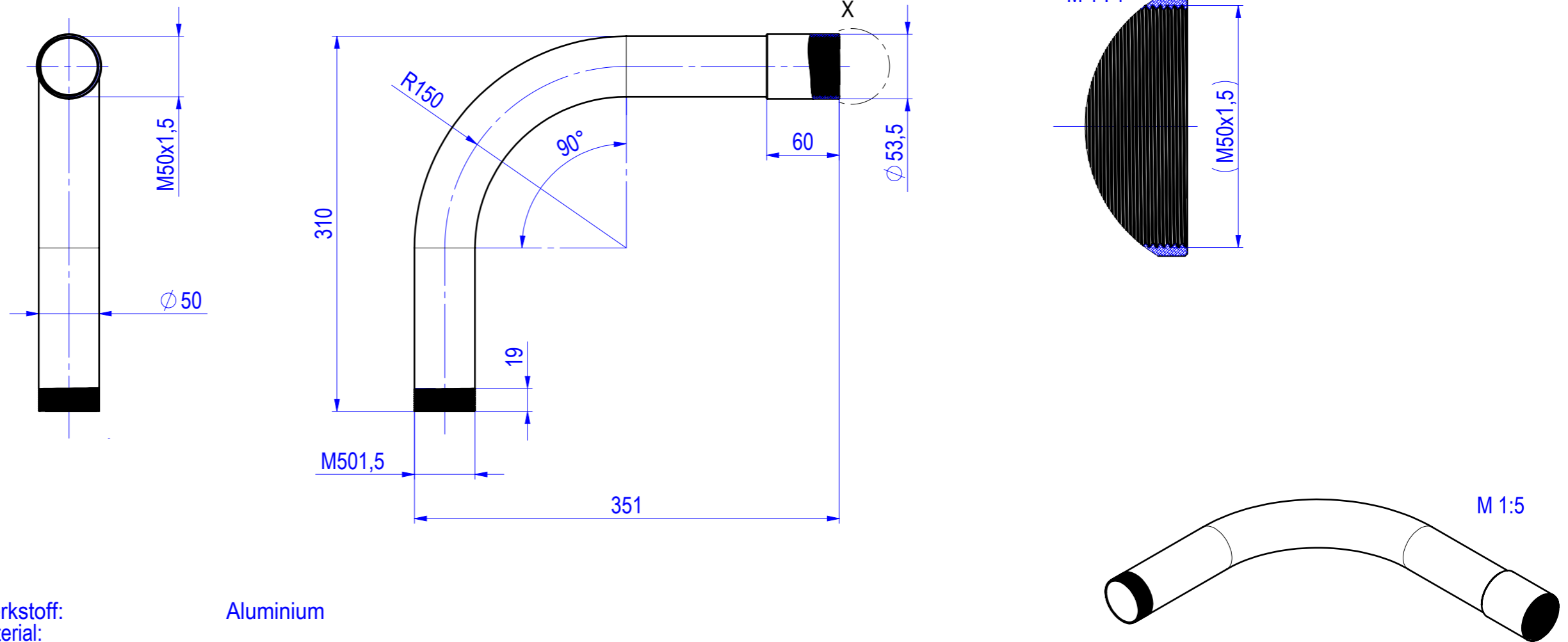


Gewinderohrbogen-IEC 90° ; M50X1,5 ; AL ; Mod.-Nr. / art.-no.: IEGB 50 AL

threaded pipe elbow-IEC 90°



mit einseitig aufgeschraubter Muffe und metrischem Anschlußgewinde
with one-sided screwed bushing and metric connection thread



Werkstoff:
material: Aluminium

Oberfläche:
surface: pressblank
mill finished

theor. Gewicht:
theor. weight: ca. 0,37 kg/St.
app. 0,37 kg./ea.

zur Herstellung von geschraubten 90° Eckverbindungen
for the production of threaded 90° corner joints
von zwei Gewinderohren-IEC
of two threaded pipes

Prüfzeichen
approvals:



Alle Maße ohne Toleranzen haben rein informativen Charakter

Alle Maßangaben in [mm]		All dimensions in [mm]		Maßstab Scale
geprüft / approved:		Benennung Gewinderohrbogen-IEC 90° m. Muffe, AL, M50X1,5		
Name	Datum/Date	Title threaded pipe elbow-IEC 90°		
joerg-adams	08.08.2019	Modellnummer / Model no.		CAD-ID
gezeichnet / drawn by:	Name		Datum/Date	
andrea-mohr	12.02.2019	HIEGB 50		199552
Technische Änderungen vorbehalten / Subject to technical alteration				NX-Norm
		NIEDAX GROUP®		Fintech GmbH, Asbacherstraße 141 D-53545 Linz / Rhein www.fintech-gruppe.de