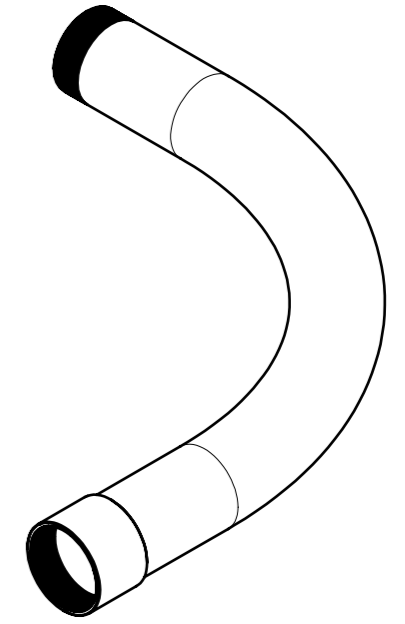
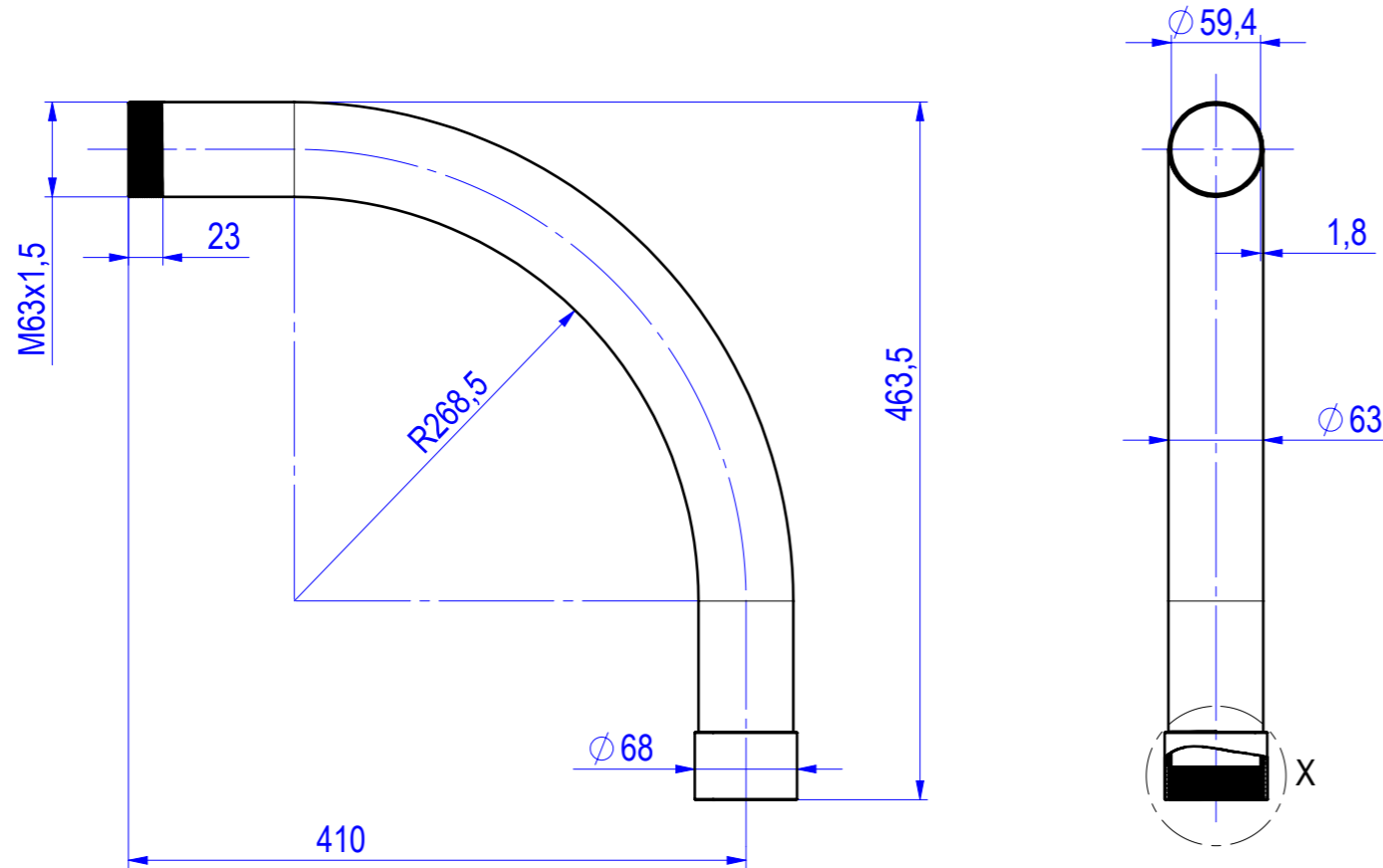


# Gewinderohrbogen-IEC 90°; AL; M63X1,5 threaded pipe elbow-IEC 90°

mit einseitig aufgeschraubter Muffe und metrischem Anschlußgewinde  
with one-sided screwed bushing and metric connection thread



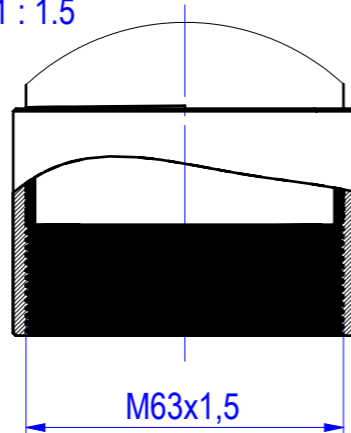
Werkstoff:  
material: Aluminium 3.3206 EN AW-6060 T5


Oberfläche:  
surface: pressblank  
mill finished

theor. Gewicht:  
theor. weight: ca. 0,71 kg/St.  
app. 0,71 kg/ea.

zur Herstellung von geschraubten 90° Eckverbindungen  
for the production of threaded 90° corner joints  
von zwei Gewinderohren-IEC  
of two threaded pipes

DETAIL X  
MAßSTAB 1 : 1,5



Alle Maßangaben in [mm]		All dimensions in [mm]		Maßstab Scale
geprüft / approved:		Benennung <b>Gewinderohrbogen-IEC 90°, AL, M63X1,5</b>		
Name	Datum/Date	Title threaded pipe elbow-IEC 90°, AL, M63X1,5		
joerg-adams	19.07.2016	Modellnummer / Model no.		CAD-ID
gezeichnet / drawn by:		Modellnummer / Model no.		CAD-ID
Name	Datum/Date	<b>IEGB 63 AL</b>		<b>175594</b>
andrea-mohr	01.02.2016	Technische Änderungen vorbehalten / Subject to technical alteration		NX-Norm
		<b>NIEDAX GROUP®</b>		Fintech GmbH, Asbacherstraße 141 D-53545 Linz / Rhein www.fintech-gruppe.de