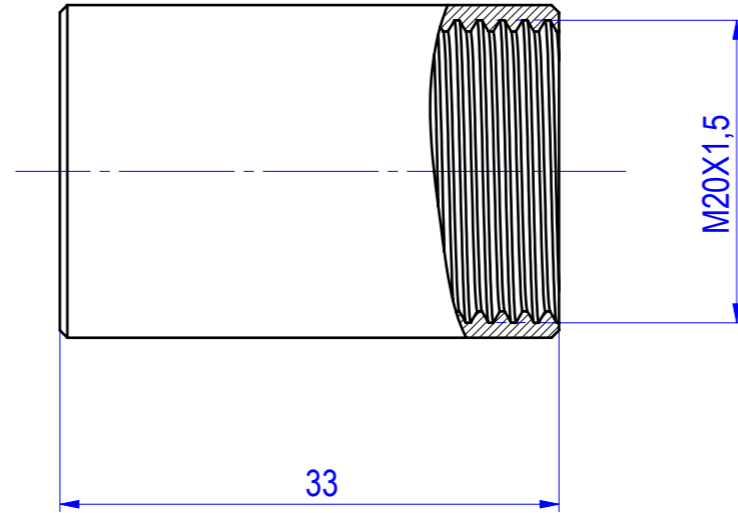
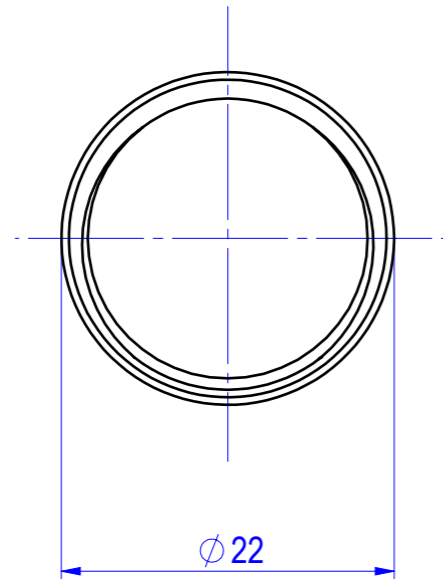


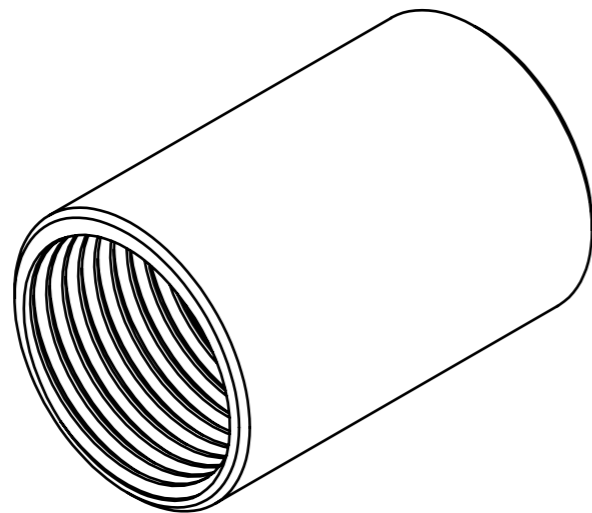
**Gewindemuffe-IEC ; M20X1,5 ; AL**  
**srew socket -IEC**



**Werkstoff:** Aluminium 3.3206 EN AW-6060 T5  
**material:**


**Oberfläche:** blank  
**surface:** bare

**theor. Gewicht:** ca. 7,9 gr/St.  
**theor. weight:** app. 7,9 gr./ea.



zur geschraubten, geraden Stoßstellenverbindung von zwei Gewinderohren-IEC  
 for screwed, straight joint connecting of two threaded pipes IEC

zur Verbindung von Gewinderohr-IEC und Gewindebogen-IEC  
 for connecting threaded pipe IEC and thread bow IEC

		Alle Maßangaben in [mm]	All dimensions in [mm]	Maßstab Scale	2:1
geprüft / approved:		Benennung <b>Gewindemuffe-IEC, Aluminium, M20X1,5</b>			
Name	Datum/Date	Title screw socket-IEC, aluminium, M20X1,5			
joerg-adams	19.07.2016	Modellnummer / Model no.			
gezeichnet / drawn by:		CAD-ID		175081	
Name	Datum/Date	<b>IEGM 20 AL</b>			
andrea-mohr	19.01.2016				
Technische Änderungen vorbehalten / Subject to technical alteration				NX-Norm	
		<b>NIEDAX GROUP</b> ®		Fintech GmbH, Asbacherstraße 141 D-53545 Linz / Rhein www.fintech-gruppe.de	