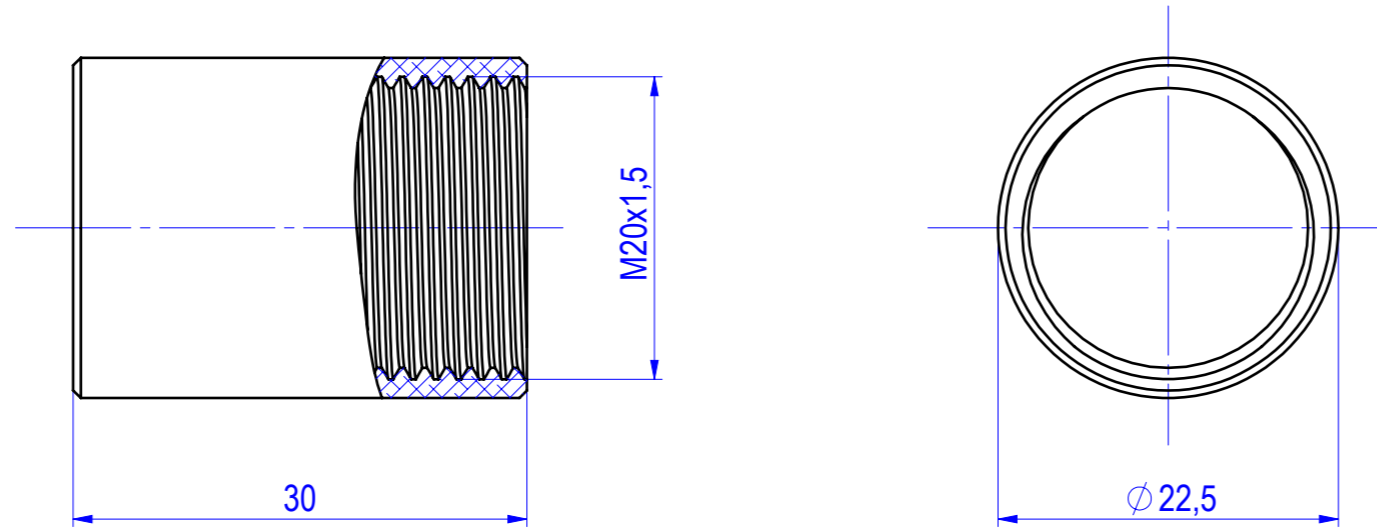


Gewindemuffe-IEC ; M20X1,5 ; AL ; Mod.-Nr. / art.-no. : IEGM 20 AL

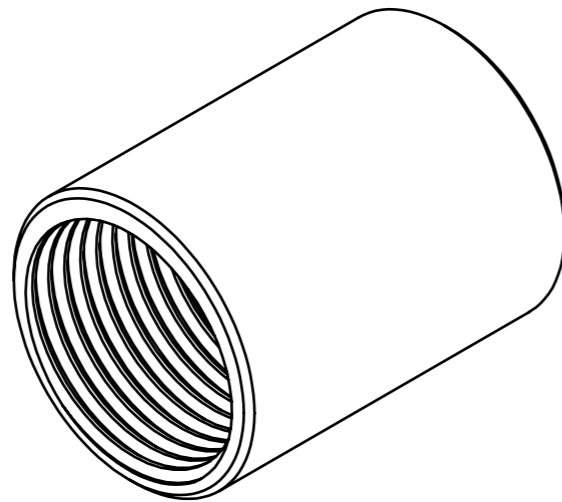
srew socket -IEC



Werkstoff: material:	Aluminium
Oberfläche: surface:	pressblank mill finished
theor. Gewicht: theor. weight:	ca. 8,5 gr/St. app. 8,5 gr/ea.

zur geschraubten, geraden Stoßstellenverbindung von zwei Gewinderohren-IEC
for screwed, straight joint connecting of two threaded pipes IEC

zur Verbindung von Gewinderohr-IEC und Gewinderohrbogen-IEC
for connecting threaded pipe IEC and thread pipe bow IEC



Prüfzeichen
approvals:



Alle Maße haben rein informativen Charakter

Alle Maßangaben in [mm]		All dimensions in [mm]		Maßstab Scale	2:1
geprüft / approved:		Benennung Gewindemuffe-IEC, M20x1,5, Aluminium			
Name	Datum/Date	Title screw socket-IEC, M20x1,5, aluminium			
joerg-adams	02.09.2019	Modellnummer / Model no.		CAD-ID	
gezeichnet / drawn by:		HIEGM 20		199445	
Name	Datum/Date				
andrea-mohr	07.02.2019				
Technische Änderungen vorbehalten / Subject to technical alteration				NX-Norm	
		NIEDAX GROUP®		Fintech GmbH, Asbacherstraße 141	
				D-53545 Linz / Rhein www.fintech-gruppe.de	