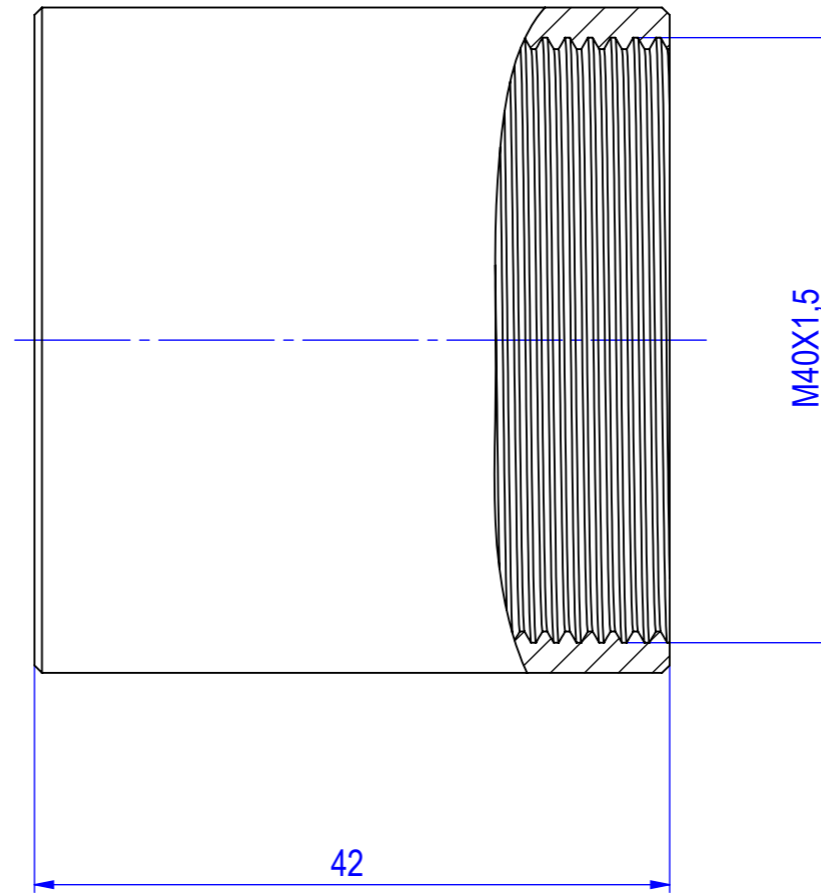
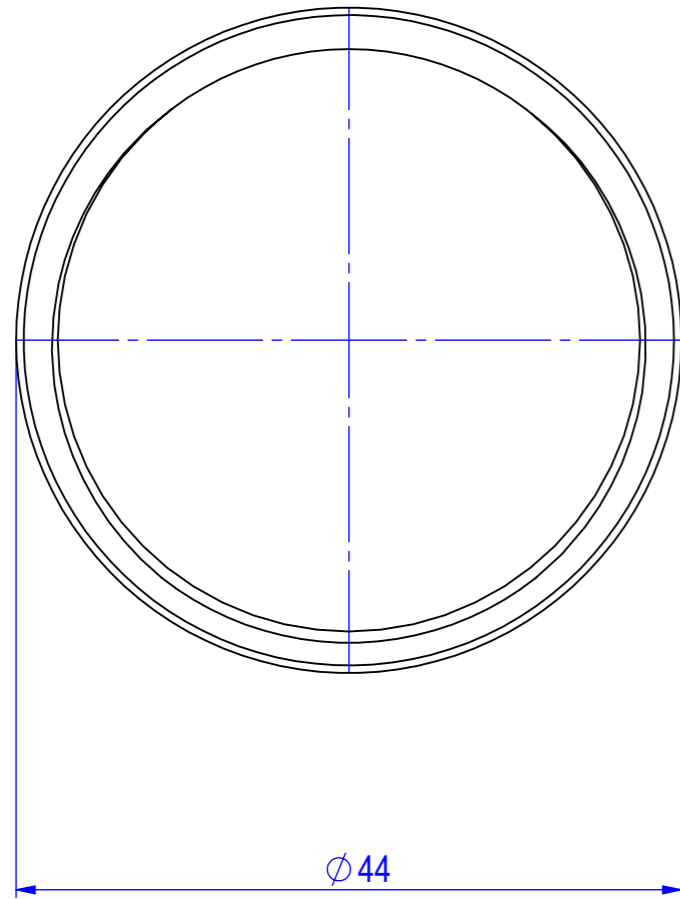


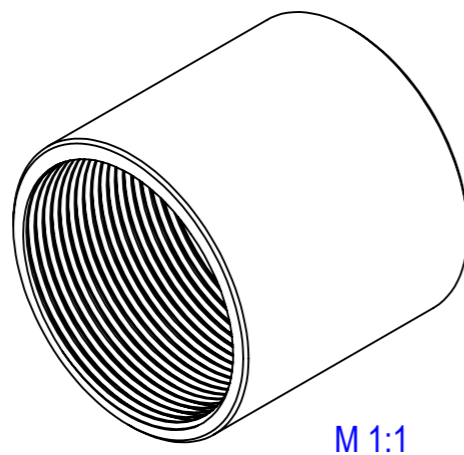
Gewindemuffe-IEC ; M40X1,5 ; AL  
srew socket -IEC



Werkstoff:  
material: Aluminium 3.3206 EN AW-6060 T66

Oberfläche:  
surface: blank bare

theor. Gewicht:  
theor. weight: ca. 35 gr/St.  
app. 35 gr./ea.



M 1:1

zur geschraubten, geraden Stoßstellenverbindung von zwei Gewinderohren-IEC  
for screwed, straight joint connecting of two threaded pipes IEC

zur Verbindung von Gewinderohr-IEC und Gewindebogen-IEC  
for connecting threaded pipe IEC and thread bow IEC

geprüft / approved:		Alle Maßangaben in [mm]	All dimensions in [mm]	Maßstab Scale	2:1
Name	Datum/Date	Benennung <b>Gewindemuffe-IEC, Aluminium, M40X1,5</b>			
joerg-adams	02.09.2019	Title screw socket-IEC, aluminium, M40X1,5			
gezeichnet / drawn by:		Modellnummer / Model no.	CAD-ID		
Name	Datum/Date	<b>HIEGM 40</b>	<b>160685</b>		
Technische Änderungen vorbehalten / Subject to technical alteration				NX-Norm	
		<b>NIEDAX GROUP</b>		Fintech GmbH, Asbacherstraße 141 D-53545 Linz / Rhein www.fintech-gruppe.de	