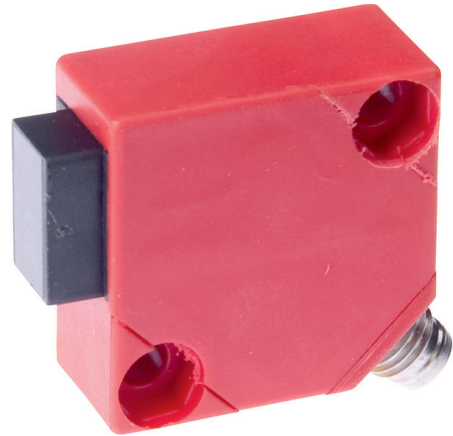


OR150175

OPTISCHE SENSOREN • REFLEXLICHTSCHRANKEN

Sensor Optisch, reflex, 30x30x15mm, Rotlicht polarisiert, Punkt, manuelle Einstellung, Sn: 200-2000, 10-35V DC, PNP NO, M8-Steckverbinder 3polig, IP65, PBTP+Glas, Mit Polarisationsfilter



MECHANISCHE EIGENSCHAFTEN

Bauform	Quader
Breite des Sensors	15 mm
erhöhte Umgebungstemperaturen > 70°C	-
Höhe des Sensors	30 mm
Länge des Sensors	30 mm
Reflektor im Lieferumfang enthalten	-
Schutzart (IP)	IP65
Umgebungstemperatur	-25 °C ... 55 °C
Volumen	Klein
Werkstoff der optischen Fläche	Glas
Werkstoff des Gehäuses	PBTP

ELEKTRISCHE EIGENSCHAFTEN

Abfallzeit	0.5 ms
Alarmausgang	-
Ansprechzeit	0.5 ms
Ausführung der Schaltfunktion	Schließer (NO)
Ausführung des elektrischen Anschlusses	Steckverbinder M8
Ausführung des Schaltausgangs	PNP
Bemessungsschaltabstand	2000 mm
Bemessungsschaltstrom	200 mA
Bereitschaftsverzögerung	100 ms
Betriebsspannung	10 V ... 35 V
Einstellverfahren	manuelle Einstellung
Funktionstest	-
Kurzschlussfest	+
Leerlaufstrom	15 mA
Max. Schaltabstand	2000 mm
Mit LED-Anzeige	+
Mit Polarisationsfilter	+
Mit Zeitfunktion	-
Polzahl	3
Restwelligkeit	20 %

ELEKTRISCHE EIGENSCHAFTEN

Schaltfrequenz	1000 Hz
Spannungsabfall	2 V
Spannungsart	DC
Störunterdrückung	-
Taktfrequenz des Senders	15 kHz
Tastfunktion	dunkelschaltend
Verpolungssicher	+

OPTISCHE EIGENSCHAFTEN

Für transparente Objekte	-
Lichtart	Rotlicht polarisiert
Lichtstrahlform	Punkt
Min. Reflektorabstand	200 mm
Wellenlänge des Sensors	660 nm

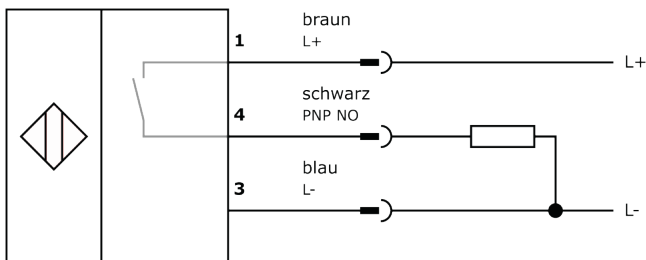
Weiteres

Verpackungsmaße	185.0mm x 1.4000000000000001mm x 210mm
Versandgewicht	0.03kg
Warennummer	85365019

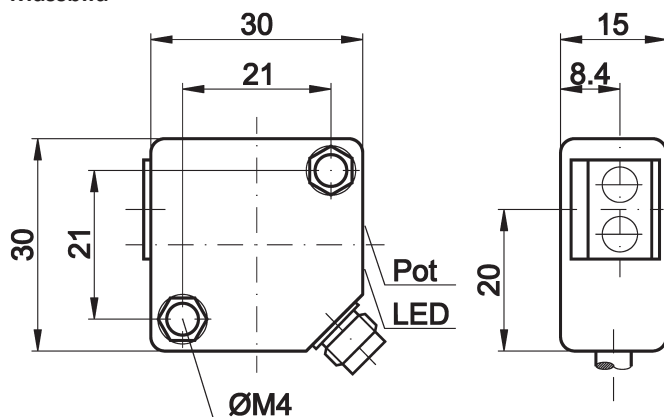
Klassifizierung

ipf Produktgruppe	100
eClass 8.0	27270902
eClass 9.0	27270902
eClass 9.1	27270902
ETIM-5.0	EC002717
ETIM-6.0	EC002717
ETIM-7.0	EC002717

Anschluss



Massbild



Einbau



Einbau / Installation darf nur durch eine Elektrofachkraft erfolgen!

Entsorgung



Sicherheitshinweise

Bitte vergewissern Sie sich vor Inbetriebnahme, dass alle ggf. in der Produktdokumentation aufgeführten Sicherheitshinweise beachtet wurden.

Bei direkter Auswirkung auf die Personensicherheit ist die Anwendung dieser Produkte untersagt.

LED-Lichtsysteme können sehr intensive Strahlung erzeugen, die bei unsachgemäßer Verwendung ggf. die Augen schädigen kann. Für Schäden, die durch unsachgemäßen Gebrauch oder Anschluss entstehen, kann der Hersteller nicht verantwortlich gemacht werden.