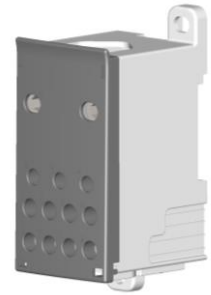




Phasenverteilungsblöcke PVB



Anwendung	Verteilerklemme für die Montage auf DIN-Tragschienen oder Montageplatten				
Normen / Vorschriften	Verbindungsmaterial für Niederspannungs-Stromkreise für Haushalt und ähnliche Zwecke VDE 0613, Teil 1 / EN 60998-Reihenklemme VDE 0611-1 / EN 60947-7-1				
Aufbau	Klemmkörper: Messing, verzinkt Klemmschrauben: Stahl, verzinkt Isoliergehäuse: Kunststoff (PA / PC), schlagzäh, flammgeschützt, Dauergebrauchstemperatur: 120°C				
Leistungsanschluss ein- / mehrdrähtig	Type [Nennstrom]	Eingang**		Ausgang** rund ein-, mehrdrähtig. [mm ²]	Abm. B x H x T [mm]
		RM (Cu) rund ein-, mehrdrähtig [mm ²]	SE (Al) Sector 90° eindrähtig [mm ²]		
	125-2-9 [125 A] #208 07 24	2 x 2,5-35*	-	9 x 1,5 -16* M5 / 2 Nm	27 x 47 x 44
		M8 / 3,5 Nm			
	160-6 [160 A] #208 07 20	16 – 95*	50 – 150*	6 x 2,5 – 35* M8 / 8 Nm	40 x 67 x 46
		M5 / 6 Nm			
	160-12 [160 A] #208 07 21	16 – 95*	50 – 150*	12 x 1,5 – 16* M5 / 2 Nm	38 x 63 x 48
		M5 / 6 Nm			
	250-3 [250 A] #208 07 14	50 -150*	50 – 185*	3 x 2,5 – 35* M8 / 8 Nm	36 x 56 x 44
	M5 / 6 Nm				
250-3/8 [250 A] #208 07 18	50 -150*	50 – 185*	3 x 2,5 – 35* M8 / 8 Nm 8 x 2,5 – 16* M5 / 2 Nm	42 x 79 x 50	
	M5 / 6 Nm				
400-3/8 [400 A] #208 07 19	95 – 185*	120 – 185*	3 x 2,5 – 35* M8 / 8 Nm 8 x 2,5 – 16* M5 / 2 Nm	42 x 79 x 50	
	M6 / 10 Nm				
500-4/4 [500 A] #208 07 23	150 – 240*	185 – 300*	4 x 10 – 70* M10x1 / 10 Nm 4 x 2,5 – 16* M5 / 2 Nm	42 x 79 x 50	
	M6 / 10 Nm				
Isolationsspannung	1000 V AC/DC für: Überspannungskategorie III (U _{imp} = 8 kV, feste Installation) Verschmutzungsgrad 2 (z.B. Verteilereinbau)				
Betriebstemperatur	max. 70 °C				
Befestigung	auf DIN Tragschiene TS 35/... nach EN 50022 / EN 60715 oder Schraubbefestigung M5				
Berührungsschutz	IP 20, fingersicher				
Sicherheit	Ecken gerundet				
Umwelt	Alle Werkstoffe und eingesetzte Verfahren RoHS-konform				
Zubehör	-				

* Leiter feindrähtig mit Aderendhülse, oberer Wert eine Nenngröße kleiner

** Al-Leiter eindrähtig!