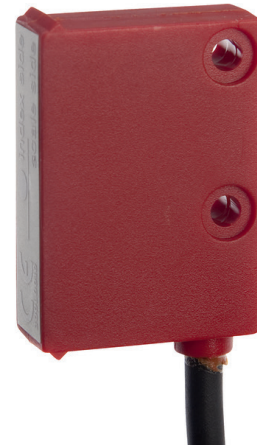


## MW100100

### WEG- UND WINKELMESSUNG • MAGNETISCH

Wegsensor, Magnetisch, 37x25x10mm, Relativ, 100µm, Sn: 0,1-2, 24V, Push Pull Pegel, Kabel 4polig 2m PUR (Polyurethan), IP67, Kunststoff, 25m/s



#### MECHANISCHE EIGENSCHAFTEN

Breite des Sensors	10 mm
Höhe des Sensors	37 mm
Kabellänge	2 m
Lagertemperatur	-30 °C ... 80 °C
Länge	25 mm
Länge des Sensors	25 mm
Max. Verfahrensgeschwindigkeit	25 m/s
Schockfestigkeit Beschleunigung	50 g
Schockfestigkeit Impulsdauer	11 ms
Schutzart (IP)	IP67
Umgebungstemperatur	-10 °C ... 70 °C
Vibrationsfestigkeit Beschleunigung	10 g
Vibrationsfestigkeit Frequenz	50 Hz
Werkstoff des Gehäuses	Kunststoff
Werkstoff des Kabelmantels	PUR (Polyurethan)

#### ELEKTRISCHE EIGENSCHAFTEN

Auflösung	100 µm
Ausführung des elektrischen Anschlusses	Kabel
Ausführung des Schaltausgangs	Push Pull Pegel
Funktionsprinzip	Relativ
Leerlaufstrom	20 mA
Nennspannung	24 V
Polzahl	4
Spannungsart	DC
Tastweite	0.1 mm ... 2 mm
Verpolungssicher	+

#### SONSTIGE EIGENSCHAFTEN

Relative Luftfeuchtigkeit	100 %
---------------------------	-------

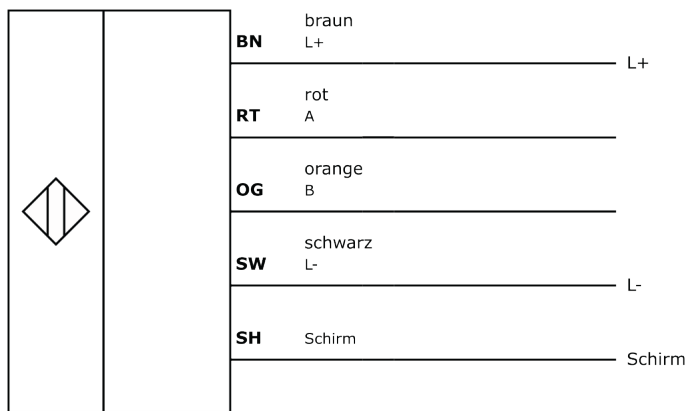
## Weiteres

Verpackungsmaße	124.0mm x 28.0mm x 149.0mm
Versandgewicht	0.08kg
Warennummer	90318020

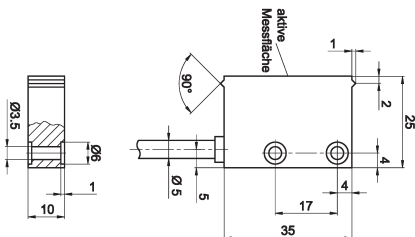
## Klassifizierung

ipf Produktgruppe	235
eClass 8.0	27270790
eClass 9.0	27270790
eClass 9.1	27270790
ETIM-5.0	EC001852
ETIM-6.0	EC001852
ETIM-7.0	EC001852

## Anschluss



## Massbild



## Einbau



Einbau / Installation darf nur durch eine Elektrofachkraft erfolgen!

## Entsorgung



## Sicherheitshinweise

Bitte vergewissern Sie sich vor Inbetriebnahme, dass alle ggf. in der Produktdokumentation aufgeführten Sicherheitshinweise beachtet wurden.

Bei direkter Auswirkung auf die Personensicherheit ist die Anwendung dieser Produkte untersagt.

LED-Lichtsysteme können sehr intensive Strahlung erzeugen, die bei unsachgemäßer Verwendung ggf. die Augen schädigen kann. Für Schäden, die durch unsachgemäßen Gebrauch oder Anschluss entstehen, kann der Hersteller nicht verantwortlich gemacht werden.