

**Produktdatenblatt**

Art. Nr. 92.050.8853.0

**Flachleitungsadapter GST18I5A S E F8**

gesis NRG Einspeisung für Flachleitung 5G10 mm<sup>2</sup> als Mitteleinspeisung zum beidseitigen Anschluss der Flachleitung über Reihenklammern. Die Einspeisung erfolgt über eine Verschraubung M40x1,5mm. Durch einen zusätzlichen Blindstopfen M40 kann eine Weiterleitung nachgerüstet werden. Material: 1 mm verzinktes Stahlblech. Einführung über metrischer Verschraubung M40 für Rundleitung H05VV-F oder NYM.



Art. Nr.	92.050.8853.0
EAN	4015573913417
Bestelleinheit	3 Stück

**Zulassungen**
**Technische Daten**
**Allgemein**

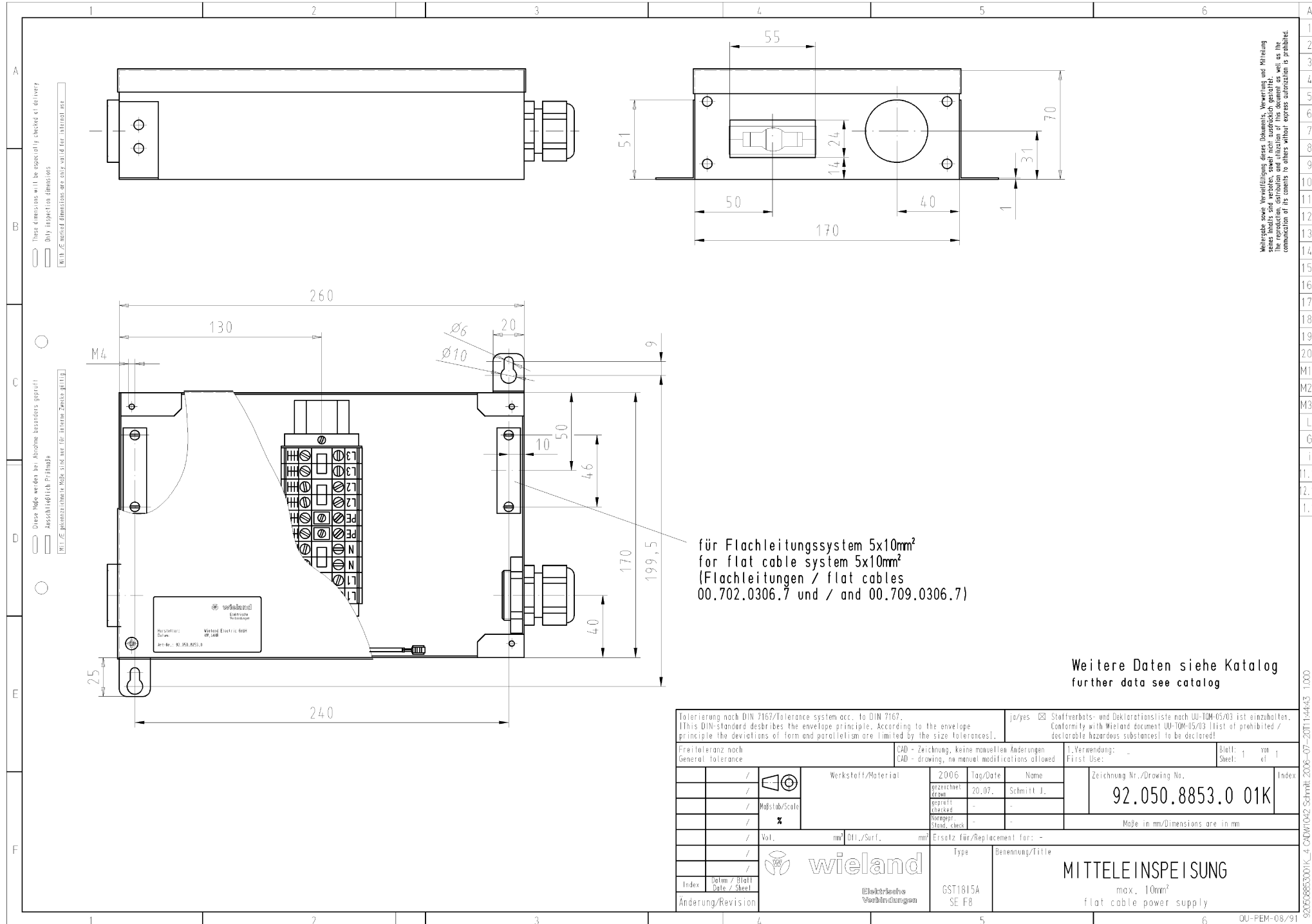
Bemessungsstrom	50 A
Schutzart (IP)	IP20
Mechanische Codierung Code	ja
Polkennzeichnung	3, N, PE, 2, 1
Verriegelbar	selbstverriegelnd (mit Werkzeug lösbar)

**Ausführung**

Ausführung	Mitteleinspeisung
Phasenabgriff	L1-L3

**Werkstoff**

Brandlast	1,671 kWh
-----------	-----------



Wiedergabe sowie Vervielfältigung dieses Dokuments, Verwertung und Mitteilung seines Inhalts sind verboten, soweit nicht ausdrücklich gestattet. Die Reproduktion, Verbreitung und Vervielfältigung dieses Dokuments sowie die Kommunikation des Inhalts zu anderen, ohne schriftliche Genehmigung, ist ausdrücklich untersagt.

Toleranzierung nach DIN 7167/Tolerance system acc. to DIN 7167. (This DIN standard describes the envelope principle. According to the envelope principle the deviations of form and parallelism are limited by the size tolerances).		ja/yes <input checked="" type="checkbox"/> Stoffverbots- und Deklarationsliste nach UU-TQM-05/03 ist einzuhalten. Conformity with Wieland document UU-TQM-05/03 list of prohibited / declarable hazardous substances to be declared!	
Freitoleranz nach General tolerance		CAD - Zeichnung, keine manuellen Änderungen CAD - drawing, no manual modifications allowed	
1. Verwendung: First Use:		-	
Blatt: Sheet:		1 von el 1	
Werkstoff/Material		2006 Tag/Date Name	
gezeichnet drawn		20.07. Schmitt J.	
geprüft checked		-	
Vorgeprüft stand, check		-	
Maße in mm/Dimensions are in mm		Zeichnung Nr./Drawing No.	
92.050.8853.0 01K		Index	
Vol. mm <sup>3</sup> Dtl./Surf. mm <sup>2</sup>		Ersatz für/Replacement for: -	
wieland		Type Benennung/Title	
Elektrische Verbindungen		MITTELEINSPEISUNG	
Index Datum / Blatt Date / Sheet		max. 10mm <sup>2</sup> flat cable power supply	
Änderung/Revision		GST1815A SE F8	

92068853001K\_1.cdw/1042 Schmitt 2006-07-20T14:44:3 1.000

A

1  
2  
3  
4  
5  
6  
7  
8  
9  
10  
11  
12  
13  
14  
15  
16  
17  
18  
19  
20  
M1  
M2  
M3  
L  
G  
i  
1.1  
2.1  
1.1

A  
B  
C  
D  
E  
F

1 2 3 4 5 6