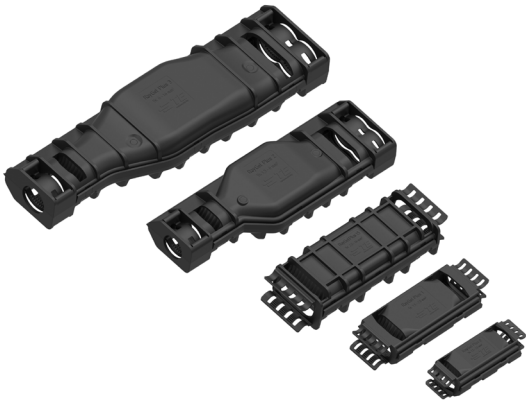


## RAYGEL PLUS

PowerGel gefüllte Verbindungs- und  
Abzweigmuffen für  
Mehrleiter-Kunststoffkabel 0.6/1 kV

Einfach zu installieren – zuverlässig im Abdichten



RayGel Plus Muffenserie

### Anwendung

- Straßen-, Garten- und Poolbeleuchtung
- Anschluss von Geräten für den Außenbereich wie Pumpen, Filtern, Garagentoröffnern, Lautsprechern, Gegensprechanlagen usw.
- Begleitheizsysteme wie z.B. Rohrleitungs-Frostschutz
- Kabelverbindungen auf Trassen und in Kanälen
- Schutz von kleinen elektronischen Bauelementen

### Kundennutzen

- Schnelle, einfache und saubere Montage
- Zuverlässiger Schutz gegen Feuchte und Wasser
- Für Außenanwendungen und Einsatz im Erdreich (IP 68)
- Volle Abzweigmöglichkeit ohne auftrennen des Hauptleiters
- Optimiertes Muffendesign mit integrierter Zugentlastung
- Noch einfachere Montage mit einrastbarem Verbinderblock
- Geprüft nach internationalem Muffenstandard CENELEC EN 50393
- Halogenfrei und UV-beständig
- Unbegrenzt lagerfähig
- Umweltfreundlich und kennzeichnungsfrei

### Raychem PowerGel Technologie

Das RayGel Plus Muffengehäuse mit seiner einzigartigen PowerGel Füllung bietet mechanischen Schutz, Isolation und Abdichtung in nur einem Arbeitsschritt und verringert so den Montageaufwand und damit auch die Installationszeit. PowerGel ist für den Einsatz bis 90°C Leitertemperatur geeignet und unbegrenzt lagerfähig.

Die RayGel Plus Muffenserie ist ein weiteres TE Connectivity Produkt, das auf der bewährten PowerGel Technologie basiert und die hohen Anforderungen der Energietechnik erfüllt.

Die RayGel Plus Muffen sind eine konsequente Weiterentwicklung unserer bereits seit Jahren bestens bewährten RayGel Produktreihe.

Mit der "Plus"-Version haben Elektroinstallateure die Möglichkeit Verbindungs- oder Abzweigmuffen im Querschnittsbereich von  $2 \times 1,5 \text{ mm}^2$  bis  $5 \times 16 \text{ mm}^2$  herzustellen. Es ist jetzt noch einfacher, Kabelverbindungen im Erdreich, auf Kabeltrassen oder in Freiluftanwendungen zu montieren.

### Anwendungsbereich

Die RayGel Plus Muffen sind in fünf Größen verfügbar und jeweils für den Einsatz als Verbindungs- oder Abzweigmuffe verwendbar. Der Anwendungsbereich umfasst Einleiterkabel von  $1 \times 10 \text{ mm}^2$  bis  $1 \times 50 \text{ mm}^2$  sowie Mehrleiterkabel von  $1,5 \text{ mm}^2$  bis  $16 \text{ mm}^2$  (siehe Auswahltabelle).

### Gehäuse-Design

Die Gehäuse bestehen aus halogenfreiem, UV-beständigem und schlagfestem Polypropylen-Material. Sie wurden speziell für den Einsatz als universelle Verbindungs- und Abzweigmuffe mit einem weiten Anwendungsbereich entwickelt. Dies wiederum hilft die benötigte Lagerhaltung auf ein Minimum zu reduzieren.

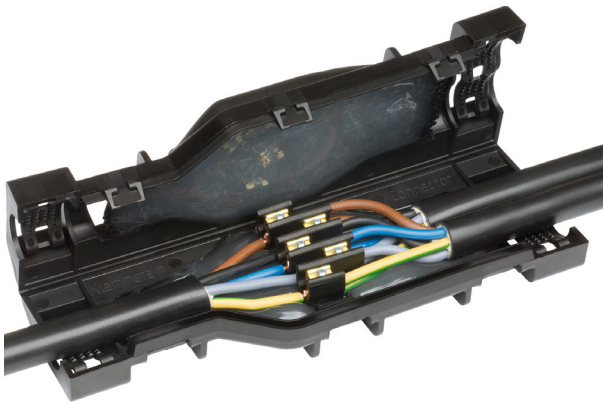
RayGel Plus Muffen können, aufgrund ihrer wellenförmigen und nach außen geneigten Gel-Barrieren, einfach von Hand geschlossen werden. Eine Zugentlastung für die montierten Kabel ist jetzt im Gehäuse integriert und kann leicht mithilfe von zwei Kabelbindern realisiert werden. Alle Muffen erfüllen die Anforderungen an die Schutzart IP 68.

### Geprüfte Qualität

Alle RayGel Plus Muffen wurden nach der europäischen Norm CENELEC EN 50393 typgeprüft, was unter anderem einen dreiwöchigen Lastwechseltest unter Wasser (1 m Wassertiefe) beinhaltet.

# RayGel Plus PowerGel gefüllte Verbindungs- und Abzweigmuffen

für Mehrleiter-Kunststoffkabel 0,6/1 kV



RayGel Plus 2 Muffe mit installiertem Verbinderblock



RayGel Plus 2/3 Kit-Inhalt

## Einfache Installation

Die beiden robusten Gehäusehälften werden einfach zusammengedrückt, bis die Verschlüsse einrasten. Es ist kein Spezialwerkzeug notwendig, das Gehäuse muss nicht nachbearbeitet werden, es gibt kein Mischen, Befüllen oder Aushärten von Flüssigkeiten und keine Flamme. Nach der Installation kann die Muffe sofort in Betrieb genommen werden.

## Lieferumfang

PowerGel gefüllte Muffenschale, Universal-Verbinderbloc mit Installationshilfe und Imbusschlüssel (für RayGel Plus 2/3 Muffen), Kabelbinder zur Herstellung der Zugentlastung und bebilderte Montageanleitung.



Universell einsetzbarer Verbinderbloc



CB5 Verbinderbloc



Klemmleisten und Dosenklemmen

## Verbinderbloc für RayGel Plus 2/3 Muffen

Mit dem universell einsetzbaren Verbinderbloc ist die Installation jetzt ein Kinderspiel, der Verbinderbloc lässt sich in die Unterseite der Muffenschale einrasten und fixiert damit den Verbinderbloc vor dem Schließen der Muffe. Eine zusätzliche Installationshilfe erleichtert das Einführen der Gleitmuttern und fixiert diese, bis die Verbindung hergestellt ist.







## CB5 Verbinderbloc für RayGel Plus 1.5 Muffen

Diese sehr kompakte Verbindungslösung kann hervorragend in beengten Einbauverhältnissen eingesetzt werden, die einen großen Anwendungsbereich erfordern.

## Verbinderbloc-Empfehlung für RayGel Plus 0/1/1.5 Muffen

Es sind alle Verbindertypen einsetzbar, die innerhalb der vorgegebenen Abmessungen liegen (siehe Auswahltable). Dazu gehören z.B. Klemmleisten, Dosenklemmen und schraubbare Verbinderbloc genauso wie Pressverbinder.

## Auswahltabelle

Produkt	Artikelnummer	Anwendungsbereich (mm <sup>2</sup> )		Abmessungen L x B x H (mm)	Maße Verbinder max. L x B x H (mm)	Lieferumfang
		Hauptkabel	Abzweigkabel			
<b>Ohne Verbinder</b>						
RayGel Plus 0	CH6879-000	2-3 x 1,5-2,5 (1 x 10-50)	2-3 x 1,5 (1x 10-16)	100 x 37 x 24	26 x 24 x 16	
RayGel Plus 1	CH6880-000	3-5 x 1,5-2,5 (1 x 10-50)	3-5 x 1,5 (1 x 10-16)	139 x 51 x 24	26 x 38 x 16	
RayGel Plus 1.5	EH9930-000	4-5 x 2,5-16	-	180 x 63 x 39	55 x 45 x 24	
RayGel Plus 1.5 D*	EH9931-000	4 x 2,5-16	-	180 x 63 x 39	55 x 15 x 12	
<b>Mit Verbinderblock</b>						
RayGel Plus 1.5 CB5	EH9932-000	4-5 x 2,5-16	-	180 x 63 x 39	enthalten	
RayGel Plus 2	CH6881-000	3-5 x 1,5-6	3-5 x 1,5-6	233 x 78 x 40	enthalten	
RayGel Plus 3	CH6882-000	3-5 x 6-16	3-5 x 6-16	313 x 90 x 47	enthalten	

\* Muffe mit Trennsteg für 4-adrige Kabel

[te.com/energy](http://te.com/energy)

© 2016 TE Connectivity. Alle Rechte vorbehalten. EPP-1917-DE-5/16

RayGel Plus, TE, TE Connectivity und TE connectivity (Logo) sind Marken. Andere Produktbezeichnungen oder Namen können geschützte Marken sein. Auch wenn TE Connectivity (TE) bemüht ist, die Korrektheit der Informationen in diesem Katalog sicherzustellen, übernimmt TE keinerlei Gewährleistung dafür, dass diese fehlerfrei, zutreffend, korrekt, verlässlich oder aktuell sind. TE behält sich das Recht vor, die in diesem Katalog genannten Informationen jederzeit ohne Ankündigung zu ändern. TE weist ausdrücklich jegliche Gewährleistung hinsichtlich der in diesem Katalog genannten Informationen zurück, einschließlich der implizierten Gewährleistung der Marktgängigkeit oder Eignung für bestimmte Zwecke. Die Maßangaben in diesem Katalog dienen ausschließlich zu Referenzzwecken und Änderungen sind vorbehalten. Änderungen der Spezifikationen sind vorbehalten. Bitte fragen Sie TE nach den aktuellen Maßangaben und Designspezifikationen.

### FÜR WEITERE INFORMATIONEN: TE-Standorte mit technischem Support

Deutschland:	+ 49 896 089 903
Vereinigtes Königreich:	+ 44 0870 870 7500
Frankreich:	+ 33 380 583 200
Spanien:	+ 34 916 630 400
Italien:	+ 39 333 250 0915
Niederlande:	+ 32 16 351 731
USA:	+ 1 800 327 6996
Kanada:	+ 1 (905) 475-6222
Mexiko:	+ 52 (0) 55-1106-0800
Lateinamerika:	+ 54 (0) 11-4733-2200
China:	+ 86 (0) 400-820-6015