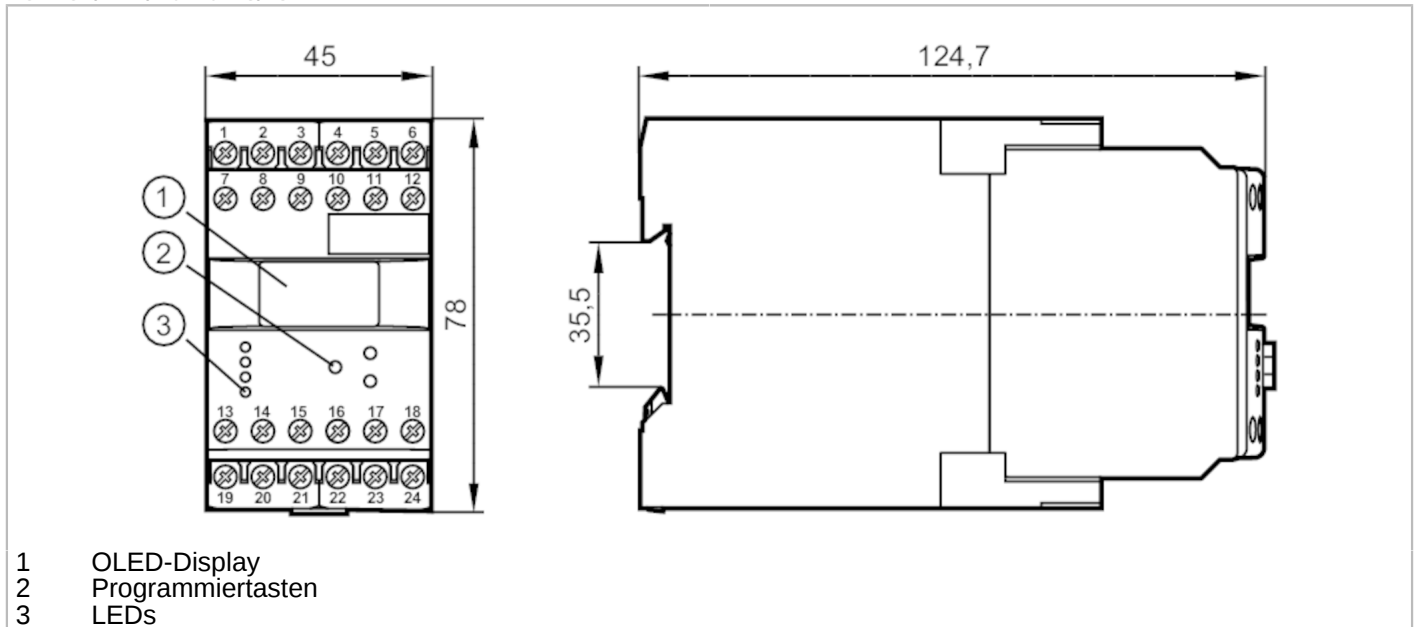




Auswerteeinheit zur Richtungs- und Drehzahlüberwachung

MONITOR/FD-1 /110-240VAC/DC



- 1 OLED-Display
- 2 Programmier Tasten
- 3 LEDs



Produktmerkmale	
Gehäuse	Klemmschienengehäuse
Abmessungen [mm]	78 x 45 x 124,7
Einsatzbereich	
Applikation	Impulsauswertesystem mit μ Prozessor für Richtungsüberwachung sowie Frequenz; Drehzahl und Geschwindigkeit
Elektrische Daten	
Nennspannung AC [V]	110...240
Nennspannung DC [V]	27
Nennspannungstoleranz [%]	< 10
Nennspannungstoleranz 2 [%]	20...10
Nennfrequenz AC [Hz]	50...60
Leistungsaufnahme [W]	3
Hilfsenergie für Sensorik DC [V]	19,6...27,7; (SELV, \leq 150 mA)
Ein-/Ausgänge	
Anzahl der Ein- und Ausgänge	Anzahl der Relais-Ausgänge: 2
Ausgänge	
Anzahl der Relais-Ausgänge	2
Kontaktbelastbarkeit	6 A (250 V AC); B300, R300
Umgebungsbedingungen	
Umgebungstemperatur [°C]	-40...60
Lagertemperatur [°C]	-40...85
Max. zulässige relative Luftfeuchtigkeit [%]	80; (40 °C: 50 %)
Schutzart	IP 50
Schutzart Klemmen	IP 20



Auswerteeinheit zur Richtungs- und Drehzahlüberwachung

MONITOR/FD-1 /110-240VAC/DC

Zulassungen / Prüfungen

EMV	EN 61010	2011
	EMV 89/336/EWG	
	EN 61000-6-2	2005
	EN 61000-6-4	2007

Mechanische Daten

Gewicht	[g]	380
Gehäuse		Klemmschienengehäuse
Abmessungen	[mm]	78 x 45 x 124,7
Werkstoffe		Kunststoff

Anzeigen / Bedienelemente

Anzeige		OLED-Display, 128 x 64 Pixel selbstleuchtend
	Schaltzustand	LED, grün

Bemerkungen

Bemerkungen	Das Gerät entspricht Überspannungskategorie II; Verschmutzungsgrad 2
-------------	--

Elektrischer Anschluss

Doppelkammerkastenklappen: 2 x ...2,5 mm²; AWG 14

1	DC Anschlussspannung (L-)
2	DC Anschlussspannung (L+)
3	Stromversorgung Transistorausgänge (L+)
4	Sensorsignal 1 pnp
5	DC Sensorversorgung (L+)
6	DC Sensorversorgung (L-)
7	AC Anschlussspannung (L)
8	AC Anschlussspannung (N)
9	nicht belegt
10	Sensorsignal 1 npn
11	Sensorsignal 2 pnp
12	Sensorsignal 2 npn
13	Relais 1 Mittenkontakt
14	Relais 1 Arbeitskontakt
15	Relais 1 Ruhekontakt
16	Transistorausgang 1 pnp
17	Reset 1 pnp
18	Reset 2 pnp
19	Relais 2 Mittenkontakt
20	Relais 2 Arbeitskontakt
21	Relais 2 Ruhekontakt
22	nicht belegt
23	nicht belegt
24	Transistorausgang 2 pnp