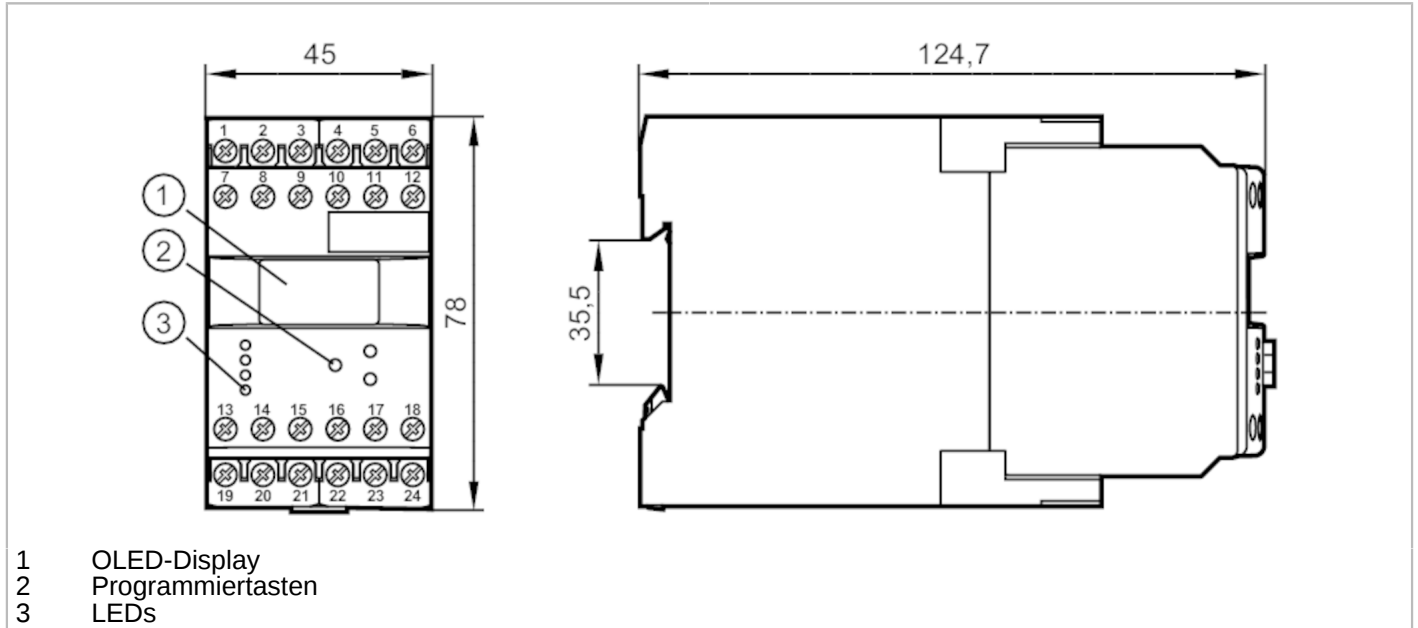




## Auswerteeinheit zur Schlupf- und Gleichlaufüberwachung

MONITOR/FS-2 /110-240VAC/DC



Produktmerkmale	
Abmessungen	[mm] 78 x 45 x 124,7
Einsatzbereich	
Applikation	Impulsauswertesystem mit $\mu$ Prozessor für Schlupf-/ Gleichlaufüberwachung; Auswertung von Impulsdifferenzen
Elektrische Daten	
Nennspannung AC	[V] 110...240
Nennspannung DC	[V] 27
Nennspannungstoleranz	[%] < 10
Nennspannungstoleranz 2	[%] 20...10
Nennfrequenz AC	[Hz] 50...60
Leistungsaufnahme	[W] 3
Hilfsenergie für Sensorik DC	[V] 19,6...27,7; (SELV, $\leq$ 150 mA)
Ein-/Ausgänge	
Anzahl der Ein- und Ausgänge	Anzahl der Relais-Ausgänge: 2
Ausgänge	
Anzahl der Relais-Ausgänge	2
Kontaktbelastbarkeit	6 A (250 V AC); B300, R300
Mess-/Einstellbereich	
Einstellbereich Hz	[Hz] 0,1...1000
Einstellbereich	[Imp/min] 1...60000

# DS2505



## Auswerteeinheit zur Schlupf- und Gleichlaufüberwachung

MONITOR/FS-2 /110-240VAC/DC

Umgebungsbedingungen		
Umgebungstemperatur [°C]	-40...60	
Lagertemperatur [°C]	-40...85	
Max. zulässige relative Luftfeuchtigkeit [%]	80; (40 °C: 50 %)	
Schutzart	IP 50	
Schutzart Klemmen	IP 20	
Zulassungen / Prüfungen		
EMV	EN 61010	2011
	EMV 89/336/EWG	
	EN 61000-6-2	2005
	EN 61000-6-4	2007
Mechanische Daten		
Gewicht [g]	377,5	
Abmessungen [mm]	78 x 45 x 124,7	
Werkstoffe	Kunststoff	
Anzeigen / Bedienelemente		
Anzeige	Schaltzustand	OLED-Display, 128 x 64 Pixel selbstleuchtend
		LED, grün
Bemerkungen		
Bemerkungen	Das Gerät entspricht Überspannungskategorie II; Verschmutzungsgrad 2	



## Auswerteeinheit zur Schlupf- und Gleichlaufüberwachung

MONITOR/FS-2 /110-240VAC/DC

### Elektrischer Anschluss

Doppelkammerkastenklennen: 2 x ...2,5 mm<sup>2</sup>; AWG 14

1	DC Anschlussspannung (L-)
2	DC Anschlussspannung (L+)
3	Stromversorgung Transistorausgänge (L+)
4	Sensorsignal 1 pnp
5	DC Sensorversorgung (L+)
6	DC Sensorversorgung (L-)
7	AC Anschlussspannung (L)
8	AC Anschlussspannung (N)
9	nicht belegt
10	Sensorsignal 1 npn
11	Sensorsignal 2 pnp
12	Sensorsignal 2 npn
13	Relais 1 Mittenkontakt
14	Relais 1 Arbeitskontakt
15	Relais 1 Ruhekontakt
16	Transistorausgang 1 pnp
17	Release 1/2 pnp
18	Reset 1/2 pnp
19	Relais 2 Mittenkontakt
20	Relais 2 Arbeitskontakt
21	Relais 2 Ruhekontakt
22	nicht belegt
23	nicht belegt
24	Transistorausgang 2 pnp