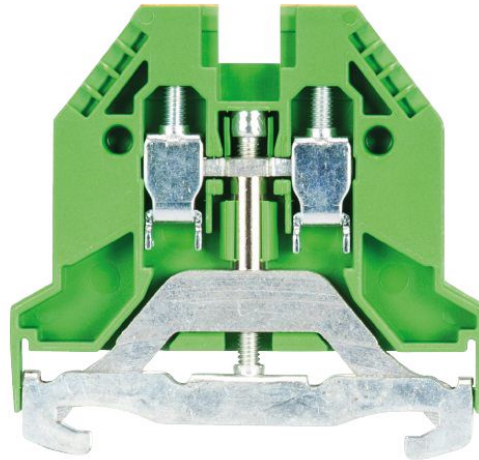


Produktdatenblatt

Art. Nr. 56.503.9055.0

Schutzleiterklemme WK 2,5 SL/35

 Schutzleiterklemme mit Schraubanschluss für die Montage auf TS 35/7,5 mm, Nennquerschnitt: 2.5 mm², Baubreite: 5 mm, Farbe: grün-gelb


Art. Nr.	56.503.9055.0
EAN	4015573713635
Bestelleinheit	100 Stück

Zulassungen

Technische Daten
Allgemein

Nennquerschnitt	2,5 mm ²
Farbe	grün-gelb
Anzahl der Etagen	1
Anzahl der Klemmstellen je Etage	2
Breite/Rastermaß	5 mm
Isoliergehäuse	PA666
Brennbarkeitsklasse des Isolierstoffs nach UL 94	V0
Montageart	Hutschiene 35/7,5 mm
Reihenklemmen für Installationsverteiler	ja

Technische Daten

Bemessungsspannung	500 V
Bemessungsstoßspannung	6 kV
Verschmutzungsgrad	3
Abschlussplatte erforderlich	ja
Isolierstoffart	Thermoplast
Länge	48,6 mm

Anschlussdaten

Anschlussart 1	Schraubanschluss
Anschlussart 2	Schraubanschluss
Minimaler Querschnitt eindrätig	0,5 mm ²
Maximaler Querschnitt eindrätig	4 mm ²
Minimaler Querschnitt feindrätig	0,5 mm ²
Maximaler Querschnitt feindrätig	2,5 mm ²
Abisolierlänge	9 mm

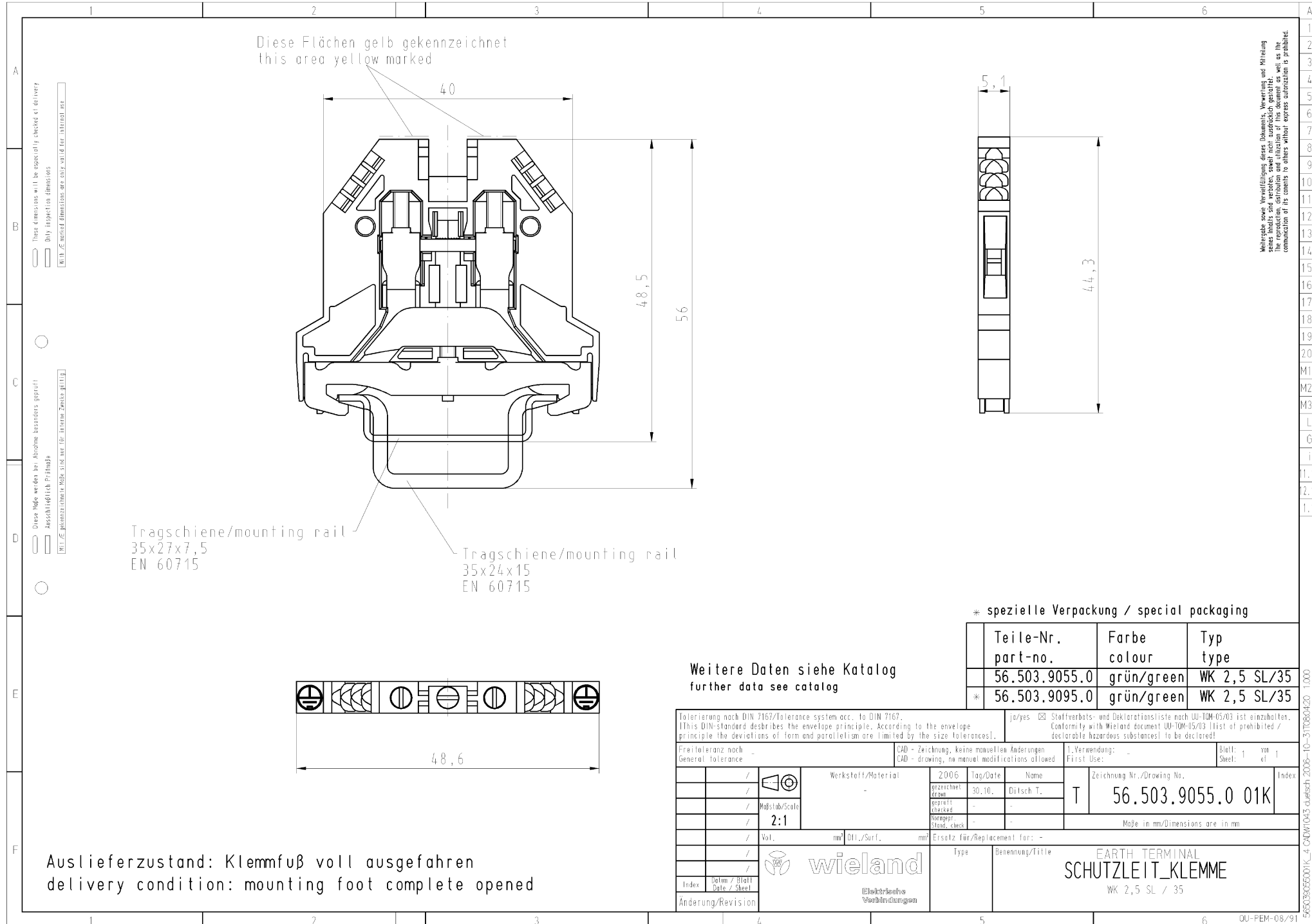
Anzugsdrehmoment Leiterbefestigung	0,4 Nm
Anzugsdrehmoment Schienenbefestigung	0,4 Nm

Technische Daten UL/CSA

Querschnitt UL	22-12 AWG
Querschnitt CSA	24-12 AWG

Zubehör

Art. Nr.	Typ	Beschreibung
Z7.280.0227.0	Verbindungssteg VB WK 2,5 - 2	Verbindungssteg für Reihenklemmen Typ WK 2,5, 2 -polig
Z7.280.0327.0	Verbindungssteg VB WK 2,5 - 3	Verbindungssteg für Reihenklemmen Typ WK 2,5, 3 -polig
Z7.280.0427.0	Verbindungssteg VB WK 2,5 - 4	Verbindungssteg für Reihenklemmen Typ WK 2,5, 4 -polig
Z7.280.0527.0	Verbindungssteg VB WK 2,5 - 5	Verbindungssteg für Reihenklemmen Typ WK 2,5, 5 -polig
Z7.280.0627.0	Verbindungssteg VB WK 2,5 - 6	Verbindungssteg für Reihenklemmen Typ WK 2,5, 6 -polig
Z7.280.2227.0	Isolierter Verbindungssteg IVBWK 2,5 - 2	Isolierter Verbindungssteg für Reihenklemmen Typ WK ..., 2 -polig
Z7.280.2327.0	Isolierter Verbindungssteg IVBWK 2,5 - 3	Isolierter Verbindungssteg für Reihenklemmen Typ WK ..., 3 -polig
Z7.280.2427.0	Isolierter Verbindungssteg IVBWK 2,5 - 4	Isolierter Verbindungssteg für Reihenklemmen Typ WK ..., 4 -polig
Z7.280.2527.0	Isolierter Verbindungssteg IVBWK 2,5 - 5	Isolierter Verbindungssteg für Reihenklemmen Typ WK ..., 5 -polig
Z7.280.2627.0	Isolierter Verbindungssteg IVBWK 2,5 - 6	Isolierter Verbindungssteg für Reihenklemmen Typ WK ..., 6 -polig
Z7.280.2727.0	Isolierter Verbindungssteg IVBWK 2,5 - 7	Isolierter Verbindungssteg für Reihenklemmen Typ WK ..., 7 -polig
Z7.280.2827.0	Isolierter Verbindungssteg IVBWK 2,5 - 8	Isolierter Verbindungssteg für Reihenklemmen Typ WK ..., 8 -polig
Z7.280.2927.0	Isolierter Verbindungssteg IVBWK 2,5 - 9	Isolierter Verbindungssteg für Reihenklemmen Typ WK ..., 9 -polig
Z7.280.3027.0	Isolierter Verbindungssteg IVBWK 2,5 -10	Isolierter Verbindungssteg für Reihenklemmen Typ WK ..., 10 -polig
Z7.280.3127.0	Isolierter Verbindungssteg IVBWK 2,5 -11	Isolierter Verbindungssteg für Reihenklemmen Typ WK ..., 11 -polig
Z7.280.3227.0	Isolierter Verbindungssteg IVBWK 2,5 -12	Isolierter Verbindungssteg für Reihenklemmen Typ WK ..., 12 -polig
98.300.0000.0	Tragschiene TS 35x7,5 UNPERF - l:2000mm	Tragschiene TS 35, ungelocht, Höhe 7,5 mm, Länge 2 m, Material Stahl, verzinkt und passiviert
98.300.1000.0	Tragschiene TS 35x7,5 PERF 15mm - l:2000mm	Tragschiene TS 35, gelocht, Höhe 7,5 mm, Länge 2 m, Material Stahl, verzinkt und passiviert
98.300.1800.0	Tragschiene TS 35x7,5 PERF 18mm - l:2000mm	Tragschiene TS 35, gelocht, Höhe 7,5 mm, Länge 2 m, Material Stahl, verzinkt und passiviert
98.300.1900.0	Tragschiene TS 35x7,5 PERF 25mm - l:2000mm	Tragschiene TS 35, gelocht, Höhe 7,5 mm, Länge 2 m, Material Stahl, verzinkt und passiviert
98.360.0000.0	Tragschiene TS 35x15-2,3 UNPERF - l:2000mm	Tragschiene TS 35, ungelocht, Höhe 15 mm, Länge 2 m, Material Stahl, verzinkt und passiviert
98.360.0004.0	Tragschiene TS 35x15-2,3 UNPERF FZN - l:2000mm	Tragschiene TS 35, ungelocht, Höhe 15 mm, Länge 2 m, Material Stahl, feuerverzinkt
98.370.0000.0	Tragschiene TS 35x15 UNPERF - l:2000mm	Tragschiene TS 35, ungelocht, Höhe 15 mm, Länge 2 m, Material Stahl, verzinkt und chromatiert
98.370.1000.0	Tragschiene TS 35x15 PERF 15mm - l:2000mm	Tragschiene TS 35, gelocht, Höhe 15 mm, Länge 2 m, Material Stahl, verzinkt und passiviert
98.380.0000.0	Tragschiene TS 35x15-2,3 UNPERF CU - l:2000mm	Tragschiene TS 35, ungelocht, Höhe 15 mm, Länge 2 m, Material Kupfer
07.311.7155.0	Abschlussplatte AP 2,5-4 SL	Abschlussplatte für Reihenklemmen Typ WK 2,5-4..., Farbe: grün
04.242.5053.0	Bezeichnungsschilderstreifen 9705 A / 5 / 10	Bezeichnungsschilderstreifen für Reihenklemmen Typ 9700 A / 5..., 10 Schilder pro Streifen, Farbe: weiß, unbeschriftet, beschriftbar mit Wieplot-Plotter



Diese Flächen gelb gekennzeichnet
this area yellow marked

Tragschiene/mounting rail
35x27x7,5
EN 60715

Tragschiene/mounting rail
35x24x15
EN 60715

* spezielle Verpackung / special packaging

Teile-Nr. part-no.	Farbe colour	Typ type
56.503.9055.0	grün/green	WK 2,5 SL/35
* 56.503.9095.0	grün/green	WK 2,5 SL/35

Weitere Daten siehe Katalog
further data see catalog

Toleranzierung nach DIN 7167/Tolerance system acc. to DIN 7167. [This DIN-standard describes the envelope principle. According to the envelope principle the deviations of form and parallelism are limited by the size tolerances].		ja/yes <input checked="" type="checkbox"/> Stoffverbots- und Deklarationsliste nach UU-TQM-05/03 ist anzuhalten. Conformity with Wieland document UU-TQM-05/03 list of prohibited / declarable hazardous substances to be declared!		
Freitoleranz nach General tolerance	-	CAD - Zeichnung, keine manuellen Änderungen CAD - drawing, no manual modifications allowed	1. Verwendung: First Use:	
			Blatt: 1 von 1 Sheet: 1 of 1	
	/	Werkstoff/Material	2006 Tag/Date Name	
	/		gezeichnet drawn 30.10. Dülisch T.	
	/	Maßstab/Scale	geprüft checked	
	/	2:1	geprüft stand, check	
	/	Vol.	Maße in mm/Dimensions are in mm	
	/	mm Dtl./Surf. mm	Ersatz für/Replacement for: -	
	/		Type Benennung/Title	
	/		EARTH TERMINAL SCHUTZLEIT_KLEMME	
	/		WK 2,5 SL / 35	
Index	Datum / Blatt Date / Sheet			
Änderung/Revision				

Auslieferungszustand: Klemmfuß voll ausgefahren
delivery condition: mounting foot complete opened

Weitergabe sowie Vervielfältigung dieser Dokumente, Vervielfältigung und Mitteilung
sowie finally sind verboten, soweit nicht ausdrücklich gestattet.
The reproduction, distribution and utilization of this document as well as the
communication of its contents to others without express authorization is prohibited.

5650390501K_1 CADW1045.dwg 2006-10-31 10:08:20 T.000