

Produktdatenblatt

Art. Nr. 96.232.1054.1

Konfektionierte Leitung RST20i3K1-S 15G 10SW

RST20i3 Anschlussleitung, freies Leitungsende - Stecker, Polzahl 3, Bemessungsspannung 250 V, Bemessungsstrom 16 A, Kabeltyp H07RN-F - Enhanced Version, Gesamtlänge 1 m, Leiter-Nennquerschnitt 1,5 mm², Codierfarbe / Kontakteinsatz schwarz



Art. Nr.	96.232.1054.1
EAN	4049088284397
Bestelleinheit	50 Stück

Zulassungen
Technische Daten
Hinweis

Hinweis	Die Gesamtlänge kann um bis zu + / - 3 % abweichen.
---------	---

Allgemein

Bemessungsstrom	16 A
Bemessungsspannung	250 V
Bemessungsstoßspannung	4 kV
Verschmutzungsgrad	3
Verriegelbar	selbstverriegelnd (mit Werkzeug lösbar)
Codierfarbe / Kontakteinsatz	schwarz
Polkennzeichnung	L, N, PE
Gehäusefarbe mit Zugentlastung	schwarz

Ausführung

Bauart	Schrumpfschlauch
Anschlussart	Crimp
Leiter-Nennquerschnitt	1,5 mm ²
Schutzart (IP)	IP66/68 (3m;2h)
Abisolierlänge	9 mm
Abmantellänge	35 mm
Leiterendenbehandlung	ultraschallverdichtete Aderenden
Typ der Leitung	H07RN-F - Enhanced Version
Farbe der Leitung	schwarz
Kabeldurchmesser min.	9,2 mm
Kabeldurchmesser max.	11,9 mm
Leistungsart	Stecker - freies Ende
Art der konfektionierten Leitung	Anschlussleitung
Ausführung Seite 1	freies Leitungsende
Ausführung Seite 2	Stecker

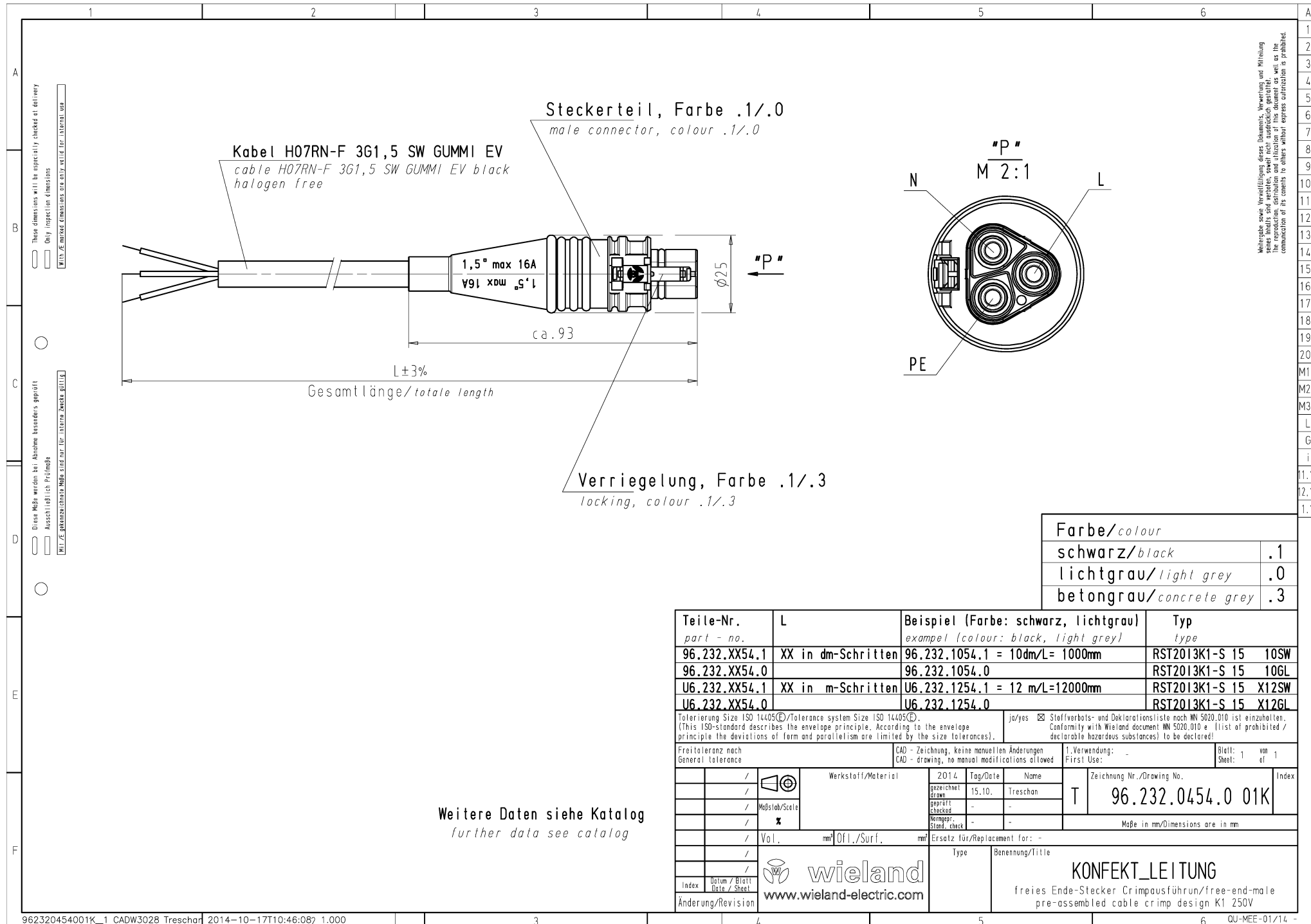
Geschirmt	nein
-----------	------

Werkstoff

Oberflächenbehandlung	versilbert
Halogenfrei	ja
Leitung Dauertemperaturbeständigkeit	90 °C
Isolierteil Dauertemperaturbeständigkeit	100 °C
Brandlast	0,709 kWh

Abmessungen

Gesamtlänge	1 m
-------------	-----



Weitergabe sowie Veränderung dieses Dokuments, Verwertung und Mitteilung
 seiner Inhalte sind verboten, soweit nicht ausdrücklich gestattet.
 Die Reproduktion, Verbreitung und Nutzung der Inhalte dieses Dokuments ist
 ohne schriftliche Genehmigung der Wieland Electric AG.

Farbe/colour	
schwarz/black	.1
lichtgrau/light grey	.0
betongrau/concrete grey	.3

Teile-Nr. <i>part - no.</i>	L	Beispiel (Farbe: schwarz, lichtgrau) <i>example (colour: black, light grey)</i>	Typ <i>type</i>
96.232.XX54.1	XX in dm-Schritten	96.232.1054.1 = 10dm/L= 1000mm	RST2013K1-S 15 10SW
96.232.XX54.0		96.232.1054.0	RST2013K1-S 15 10GL
U6.232.XX54.1	XX in m-Schritten	U6.232.1254.1 = 12 m/L=12000mm	RST2013K1-S 15 X12SW
U6.232.XX54.0		U6.232.1254.0	RST2013K1-S 15 X12GL

Tolerierung Size ISO 14405(☐)/Tolerance system Size ISO 14405(☐).
 (This ISO-standard describes the envelope principle. According to the envelope principle the deviations of form and parallelism are limited by the size tolerances).

ja/yes Stoffverbots- und Deklarationsliste nach MN 5020.010 ist einzuhalten.
 Conformity with Wieland document MN 5020.010 e. (List of prohibited /
 declarable hazardous substances) to be declared!

Freitoleranz nach General tolerance CAD - Zeichnung, keine manuellen Änderungen CAD - drawing, no manual modifications allowed 1. Verwendung: - von Sheet: 1 el 1

Werkstoff/Material	2014	Tag/Date	Name	T	Zeichnung Nr./Drawing No.	Index
gezeichnet/drawn	15.10.	Treschar				
geprüft/checked	-	-	-	96.232.0454.0 01K		
Vol. / mm ³ Offl./Surf. / mm ²	Maße in mm/Dimensions are in mm					
Ersatz für/Replacement for: -						
www.wieland-electric.com				Type	Benennung/Title	
				KONFEKT_LEITUNG		
freies Ende-Stecker Crimpausführung/free-end-male pre-assembled cable crimp design K1 250V						

Weitere Daten siehe Katalog
 further data see catalog