

Produktdatenblatt

Art. Nr. 46.432.3033.1

Konfektionierte Leitung RST16I3KSB- 15 30SW

RST16i3 Anschlussleitung, Buchse - freies Leitungsende, Polzahl 3, Bemessungsspannung 250 V, Bemessungsstrom 16 A, Kabeltyp H07RN-F, Gesamtlänge 3 m, Leiter-Nennquerschnitt 1,5 mm², Codierfarbe / Kontakteinsatz schwarz



Art. Nr.	46.432.3033.1
EAN	4049088306075
Bestelleinheit	25 Stück

Zulassungen

Technische Daten
Hinweis

Hinweis	Die Gesamtlänge kann um bis zu + / - 3 % abweichen.
---------	---

Allgemein

Bemessungsstrom	16 A
Bemessungsspannung	250 V
Bemessungsstoßspannung	4 kV
Verschmutzungsgrad	3
Verriegelbar	selbstverriegelnd (von Hand lösbar)
Codierfarbe / Kontakteinsatz	schwarz
Polkennzeichnung	L, N, PE
Gehäusefarbe mit Zugentlastung	schwarz

Ausführung

Bauart	Kabelverschraubung
Anschlussart	Schraubanschluss
Leiter-Nennquerschnitt	1,5 mm ²
Schutzart (IP)	IP66/68 (3m;2h) /IP69
Abisolierlänge	9 mm
Abmantellänge	35 mm
Leiterendenbehandlung	ultraschallverdichtete Aderenden
Typ der Leitung	H07RN-F
Farbe der Leitung	schwarz
Kabeldurchmesser min.	9,3 mm
Kabeldurchmesser max.	9,7 mm
Leistungsart	Buchse - freies Ende
Art der konfektionierten Leitung	Anschlussleitung

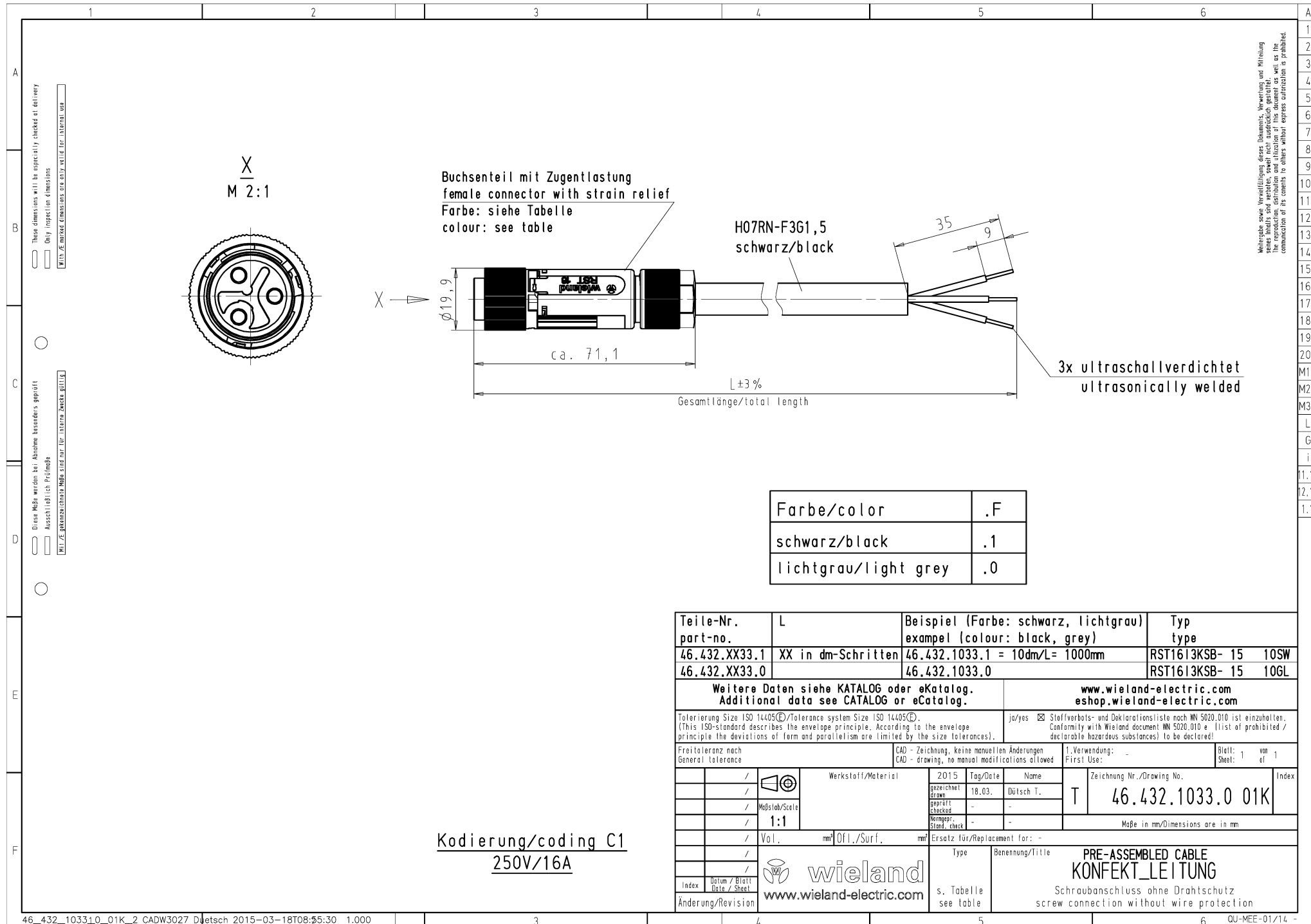
Ausführung Seite 1	Buchse
Ausführung Seite 2	freies Leitungsende
Geschirmt	nein

Werkstoff

Oberflächenbehandlung	versilbert
Halogenfrei	nein
Isolierteil Dauertemperaturbeständigkeit	100 °C
Brandlast	2,025 kWh

Abmessungen

Gesamtlänge	3 m
-------------	-----



Farbe/color	.F
schwarz/black	.1
lichtgrau/light grey	.0

Teile-Nr. part-no.	L	Beispiel (Farbe: schwarz, lichtgrau) example (colour: black, grey)	Typ type
46.432.XX33.1	XX in dm-Schritten	46.432.1033.1 = 10dm/L= 1000mm	RST1613KSB- 15 10SW
46.432.XX33.0		46.432.1033.0	RST1613KSB- 15 10GL
Weitere Daten siehe KATALOG oder eCatalog. Additional data see CATALOG or eCatalog.		www.wieland-electric.com eshop.wieland-electric.com	
Tolerierung Size ISO 14405(®)/Tolerance system Size ISO 14405(®). (This ISO-standard describes the envelope principle. According to the envelope principle the deviations of form and parallelism are limited by the size tolerances).		ja/yes <input checked="" type="checkbox"/> Stoffverbots- und Deklarationsliste nach MN 5020.010 ist einzuhalten. Conformity with Wieland document MN 5020.010 e. (list of prohibited / deklarable hazardous substances) to be declared!	
Freitoleranz nach General tolerance		CAD - Zeichnung, keine manuellen Änderungen CAD - drawing, no manual modifications allowed	1. Verwendung: - First Use:
/		Werkstoff/Material	Blatt: 1 von Sheet: 1 of 1
/		2015 Tag/Date	Name
/		gezeichnet drawn	18.03. Dülsch T.
/		geprüft checked	
/		Maßstab/Scale	1:1
/		Vol., mm³	Offl./Surf., mm²
/		Ersatz für/Replacement for: -	
/		Maße in mm/Dimensions are in mm	
/		Type	
/		Benennung/Title	
/		PRE-ASSEMBLED CABLE KONFEKTLEITUNG	
/		s. Tabelle see table	
/		Schraubanschluss ohne Drahtschutz screw connection without wire protection	
Index	Datum / Blatt Date / Sheet	www.wieland www.wieland-electric.com	
Änderung/Revision			

Kodierung/coding C1
250V/16A

Weitergabe sowie Vervielfältigung dieses Dokuments, Verwertung und Mitteilung
seiner Inhalte sind verboten, soweit nicht ausdrücklich gestattet.
The reproduction, distribution and utilization of this document as well as the
communication of its contents to others without express authorization is prohibited.

These dimensions will be especially checked at delivery
Only inspection dimensions
Mit./E. marked dimensions are only valid for internal use

Diese Maße werden bei Abnahme besonders geprüft
Ausschließlich Prüfmaße
Mit./E. gekennzeichnete Maße sind nur für interne Zwecke gültig