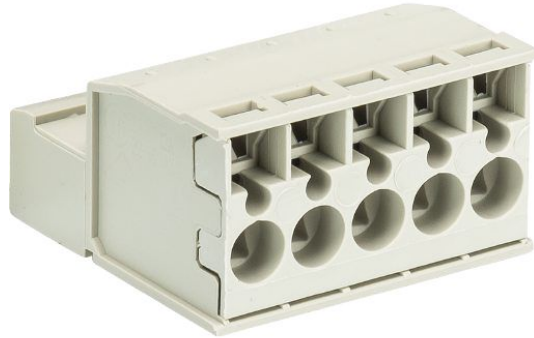


Produktdatenblatt

Art. Nr. 25.857.3353.0

Leiterplatten-Stiftleiste 8213 SUFK / 3 TOP OB

 Leiterplatten-Stiftleiste mit Zugfederanschluss, 3-polig,
 maximaler Anschlussquerschnitt: 2,5 mm², Rastermaß: 5,08 mm,
 Verpackungsart: Karton, Farbe: grau


Art. Nr.	25.857.3353.0
EAN	4015573562806
Bestelleinheit	100 Stück

Zulassungen

Technische Daten
Allgemein

Rastermaß	5,08 mm
Anschlussart	Federkraftanschluss
Lötprozess	ohne
Verpackungsart	Schachtel
Polzahl	3
Beschriftung	nein
Befestigung	ohne
Steckrichtung zum Leiter	180°

Technische Daten

Nennquerschnitt	2,5 mm ²
Bemessungsstrom	12 A
Bemessungsspannung VG1	1000 V
Bemessungsspannung VG2	400 V
Bemessungsspannung VG3	250 V
Bemessungsstoßspannung	4 kV
Abisolierlänge	11 mm

Anschlussdaten

Minimaler Querschnitt eindrätig	0,14 mm ²
Maximaler Querschnitt eindrätig	2,5 mm ²
Minimaler Querschnitt feindrätig	0,14 mm ²
Maximaler Querschnitt feindrätig	2,5 mm ²
Abisolierlänge	11 mm

Technische Daten UL/CSA

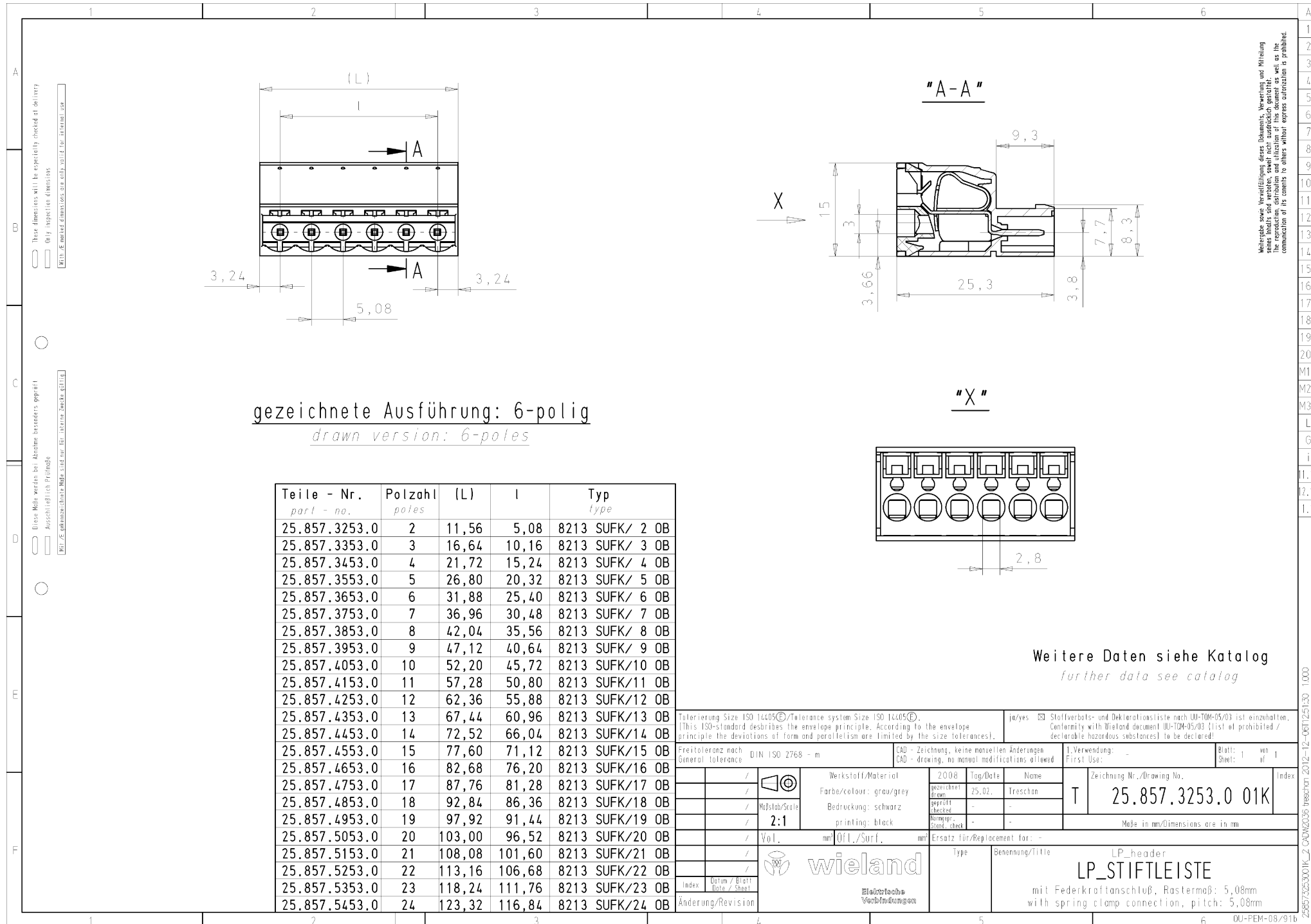
Querschnitt UL	22-12 AWG
Spannung UL	300 V
Strom Field Wiring	12 A
Strom Factory Wiring	12 A
Querschnitt CSA	22-12 AWG
Spannung CSA	300 V
Strom CSA	12 A

Sonstige

Isolierstoffart	Thermoplast
Farbe	grau
Höhe	15 mm
Länge	15,24 mm
Tiefe	25,3 mm
Werkstoff Klemmschraube	ohne
Werkstoff Kontakt Basis	Stahl
Werkstoff Kontakt Oberfläche	Sn

Baugruppen

Art. Nr.	Typ	Beschreibung
25.840.3353.0	Leiterplatten-Buchsenleiste 8213 BFK / 3 TOP OB	Leiterplatten-Buchsenleiste mit Zugfederanschluss, 3-polig, maximaler Anschlussquerschnitt: 2,5 mm ² , Rastermaß: 5,08 mm, Verpackungsart: Karton, Farbe: grau
25.840.0353.0	Leiterplatten-Buchsenleiste 8213 BFK / 3 TOP	Leiterplatten-Buchsenleiste mit Zugfederanschluss, 3-polig, beschriftete Version, maximaler Anschlussquerschnitt: 2,5 mm ² , Rastermaß: 5,08 mm, Verpackungsart: Karton, Farbe: grau



Weitergabe sowie Vervielfältigung dieses Dokuments, Verwertung und Mitteilung seines Inhalts sind verboten, soweit nicht ausdrücklich gestattet. Die Reproduktion, Verbreitung und Vervielfältigung dieses Dokuments ist ohne die Genehmigung des Herstellers ist ausdrücklich untersagt.

A 1
2
3
4
5
6
7
8
9
10
11
12
13
14
15
16
17
18
19
20
M1
M2
M3
L
G
i
11.1
12.1
1.1