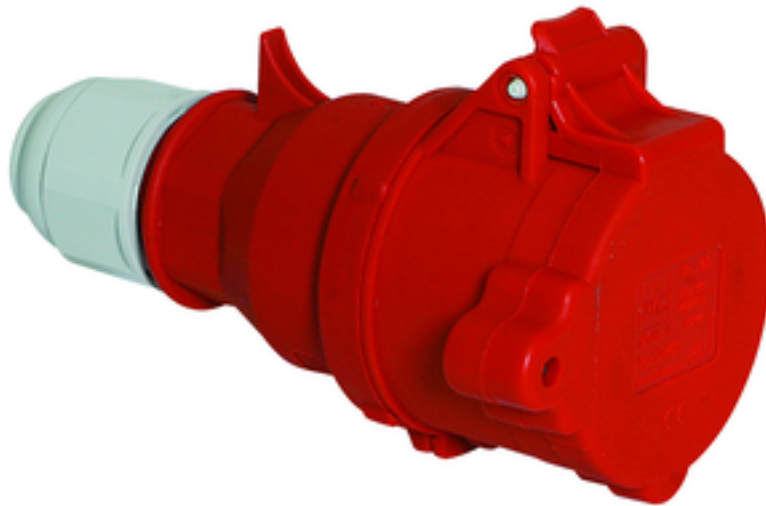


Kupplungen - mit schraubloser Anschluss Technik, abschließbar



Artikelbeschreibung	
BALS-Art.-Nr	310634
EAN	4024941197533
Produktgruppe	Kupplung QUICK-CONNECT
Stromstärke	16A
Polzahl	5p
Anordnung der Phasen	3P+N+PE
Lage des Schutzkontaktes	6h
Spannung	200/346 - 240/415V~

Artikelbeschreibung	
Frequenz	50/60Hz
Schutzart	IP44
Kennfarbe	rot
Gerätefarbe	Klappdeckel rot RAL 3000, Kabelverschraubung grau RAL 7035, Gehäusehaube rot RAL 3000, Kragen rot RAL 3000
Anschlusstechnik	schraublose Federklemmtechnik mit Käfigzugfederklemmen
Maximaler Leiterquerschnitt	2,5 qmm
Kabeleinführung	mit Kabelverschraubung
Geräte-Höhe	155mm
Geräte-Breite	84mm
Geräte-Tiefe	91mm
Gehäusematerial	Polyamid
Kontakte	Der Kontaktträger ist aus Polyamid, Die Kontakte sind Messing vernickelt

Zusätzliche technische Informationen	
	Für Kabel mit einem min. Durchmesser von 8mm bis max. Durchmesser 18mm, Die Verbindung der Gehäuseteile ist schraubenlos und wird durch einen Rastverschluß arretiert. Ein Öffnen mittels Schraubendreher ist möglich, Mit Multi-Grip Kabelverschraubung und integrierter Zugentlastung, Die Kupplung ist mit dem Stecker Artikel-Nr. 210950 und dem Bügelschloss Artikel-Nr. 580642 abschließbar

Logistikdaten	
Einzelgewicht	0,186 kg / Stück

Logistikdaten	
Verpackungsart	Tüte
Inhaltsmenge	1 ST
EAN	4024941197533
Länge	91 mm
Breite	84 mm
Höhe	155 mm
Gewicht	0,187 kg
Volumen	1.184,82 ccm
Verpackungsart	Karton
Inhaltsmenge	10 ST
EAN	4024941835411
Länge	258 mm
Breite	183 mm
Höhe	212 mm
Gewicht	2,012 kg
Volumen	8.750 ccm

