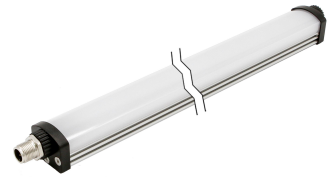


EZ300421

LED-Leuchten • Signalleuchten

LED Signalleuchte, 25x286x30mm, Mehrfarben-LED, 7,8W, 24V, M12-Stecker 4polig, IP54, Aluminium+Polycarbonat

LED-Leuchten werden in nahezu jedem Industriebereich benötigt. Eine abgestimmte Beleuchtung auf den jeweiligen Arbeitsplatz sorgt für bessere Sicht, steigert die Fertigungsqualität, erhöht die Arbeitssicherheit und hilft außerdem, Energiekosten zu sparen. Die schaltzyklenunabhängige lange Lebensdauer reduziert den Wartungsaufwand und erhöht die Verfügbarkeit. LED-Leuchten werden für die Ausleuchtung von Werkplätzen, Arbeitsbereichen von Maschinen, Schaltschränken und etlichen weiteren Einsatzgebieten verwendet.



Elektrische Eigenschaften

Ausführung des elektrischen Anschlusses	M12-Stecker
Bemessungsbetriebsstrom	330 mA
Betriebsspannung (DC)	24 V
Leistung	7,8 W
Polzahl	4
Schutzklasse	III

Mechanische Eigenschaften

Bauform	Quader
Breite	30 mm
Höhe	25 mm
Länge	286 mm
Länge des Leuchtfeldes	250 mm
Schutzart (IP)	IP54
Streuverhalten Frontscheibe	diffus
Umgebungstemperatur	-10 - 50 °C
Werkstoff des Gehäuses	Aluminium
Werkstoff des Leuchtenkopfes	Kunststoff

Optische Eigenschaften

Leuchtmittel	LED
Lichtart	Mehrfarben-LED
Öffnungswinkel	120 °

Sonstige Eigenschaften

Ausführung	Leuchten/Signalleuchte
Risikogruppe	0

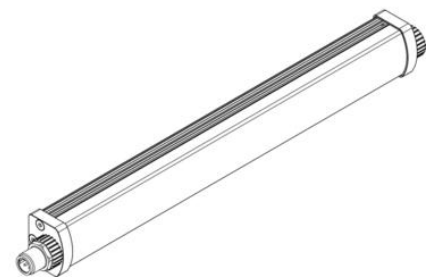
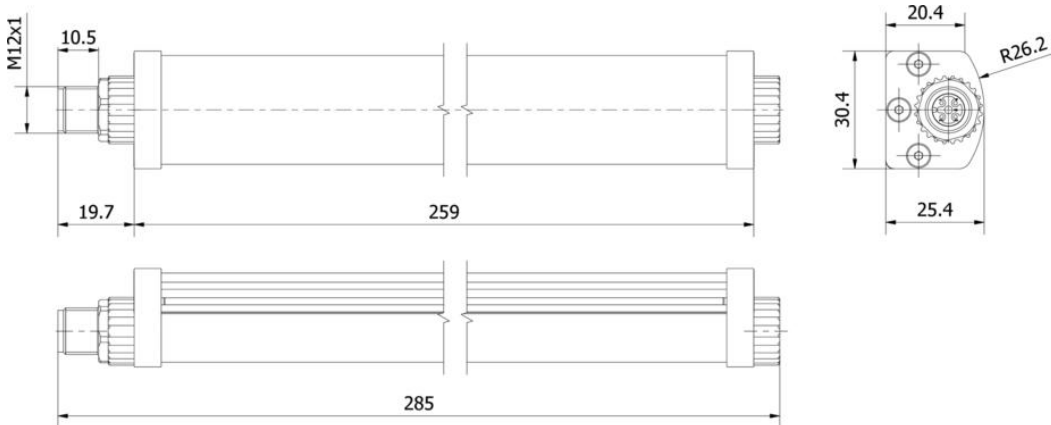
Klassifizierung

eClass 7.0	27119010
eClass 7.1	27119010
eClass 8.0	27119010
eClass 9.0	27110345
eClass 9.1	27110345
ETIM 8	EC000348 Maschinen- und Werkbankleuchte

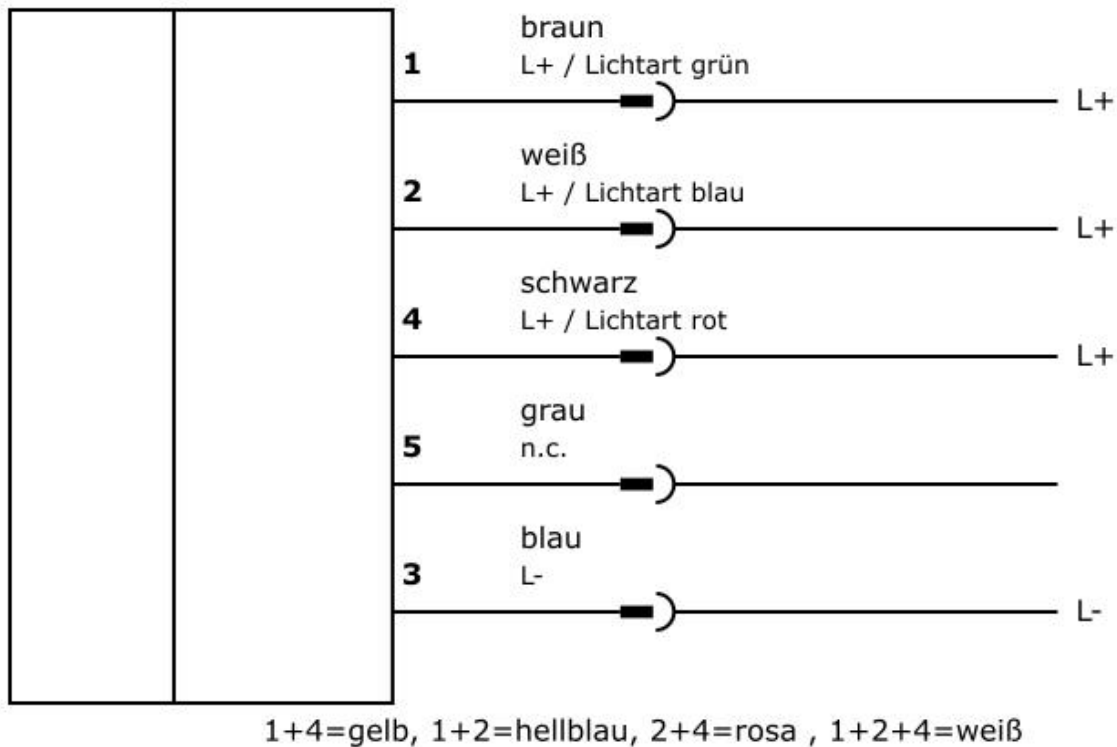
Weiteres

IPF Produktgruppe	190 Maschinenbeleuchtung
Verpackungsmaße	410 x 80 x 80 mm
Bruttogewicht	341 g
Zolltarifnummer	94054239
WEEE-Nummer	40951076

Massbild



Anschlussbild



Einbau



Einbau / Installation darf nur durch eine Elektrofachkraft erfolgen!

Entsorgung



Sicherheitshinweise

Bitte vergewissern Sie sich vor Inbetriebnahme, dass alle ggf. in der Produktdokumentation aufgeführten Sicherheitshinweise beachtet wurden.

Bei direkter Auswirkung auf die Personensicherheit ist die Anwendung dieser Produkte untersagt.

Passendes Anschluss- und Montagezubehör finden Sie auf unserer Homepage: www.ipf.de.

LED-Lichtsysteme können sehr intensive Strahlung erzeugen, die bei unsachgemäßer Verwendung ggf. die Augen schädigen kann. Für Schäden, die durch unsachgemäßen Gebrauch oder Anschluss entstehen, kann der Hersteller nicht verantwortlich gemacht werden.