

## PG500570

### LASER-SENSOREN • GABEL-LICHTSCHRANKE

Sensor Laser, Gabel, 70x10x80mm, Gabelweite 50mm, 10-30V DC, 1x PNP/NPN NC/NO, IO-Link, M8-Steckverbinder 3polig, IP67, Zinkdruckguss+Glas, Rotlicht, 5kHz getaktet, manuelle Einstellung



#### MECHANISCHE EIGENSCHAFTEN

Bauform	Quader
Bauform der Gabellichtschranke	Gabelförmig
Breite des Sensors	80 mm
Durchmessererfassung	-
Einbaugabel	-
Gabeltiefe	35 mm
Gabelweite	50 mm
Höhe des Sensors	70 mm
Länge des Sensors	10 mm
Schutzart (IP)	IP67
Umgebungstemperatur	-25 °C ... 60 °C
Werkstoff der optischen Fläche	Glas
Werkstoff des Gehäuses	Zinkdruckguss

#### ELEKTRISCHE EIGENSCHAFTEN

Abfallzeit	0.1 ms
Analogausgang 0 V ... 10 V	-
Analogausgang 4 mA ... 20 mA	-
Anschluss an Verstärker	-
Ansprechzeit	0.1 ms
Anzahl der Schaltausgänge	1
Ausführung der Gabellichtschranke	Standard
Ausführung der Schaltfunktion	Öffner/Schließer
Ausführung des elektrischen Anschlusses	Steckverbinder M8
Ausführung des Schaltausgangs	PNP/NPN
Bemessungsschaltstrom	100 mA
Betriebsmittel-Schutzklasse	Schutzklasse 3
Betriebsspannung	10 V ... 30 V
Dynamischer Schaltausgang	-
Einstellverfahren	manuelle Einstellung
IO-Link-fähig	+
Kurzschlussfest	+
Leerlaufstrom	30 mA

## ELEKTRISCHE EIGENSCHAFTEN

Mit Kommunikationsschnittstelle RS-232	-
Mit Zeitfunktion	-
Polzahl	3
Relative Wiederholgenauigkeit	0.01 mm
Reproduzierbarkeit +/-	10 µm
Schaltfrequenz	5000 Hz
Spannungsabfall	2 V
Spannungsart	DC
Tastfunktion	hell-/dunkelschaltend
Verpolungssicher	+

## OPTISCHE EIGENSCHAFTEN

Auflösung	50 µm
Getaktete Lichtquelle	+
Laserklasse	Klasse 1
Lichtstrahlform	Punkt
Min. Objektgröße	0.05 mm

## SONSTIGE EIGENSCHAFTEN

Zuführtechnik	+
---------------	---

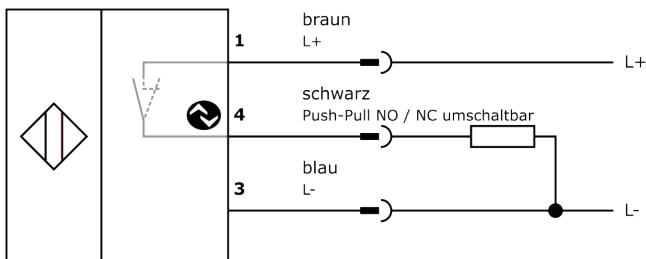
### Weiteres

Verpackungsmaße	150mm x 10mm x 160mm
Versandgewicht	0.1kg
Warennummer	85365019

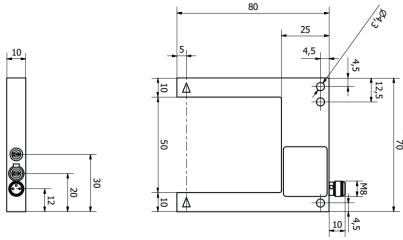
### Klassifizierung

ipf Produktgruppe	170
eClass 8.0	27270909
eClass 9.0	27270909
eClass 9.1	27270909
ETIM-5.0	EC002720
ETIM-6.0	EC002720
ETIM-7.0	EC002720

## Anschluss



## Massbild



## Einbau



Einbau / Installation darf nur durch eine Elektrofachkraft erfolgen!

## Entsorgung



## Software

Die zum Betrieb Ihres Gerätes ggf. erforderliche Software, Treiber oder IO-Dateien können Sie kostenlos auf unserer Homepage herunterladen: [www.ipf.de](http://www.ipf.de)

## Sicherheitshinweise

Bitte vergewissern Sie sich vor Inbetriebnahme, dass alle ggf. in der Produktdokumentation aufgeführten Sicherheitshinweise beachtet wurden.

Bei direkter Auswirkung auf die Personensicherheit ist die Anwendung dieser Produkte untersagt.

LED-Lichtsysteme können sehr intensive Strahlung erzeugen, die bei unsachgemäßer Verwendung ggf. die Augen schädigen kann. Für Schäden, die durch unsachgemäßen Gebrauch oder Anschluss entstehen, kann der Hersteller nicht verantwortlich gemacht werden.