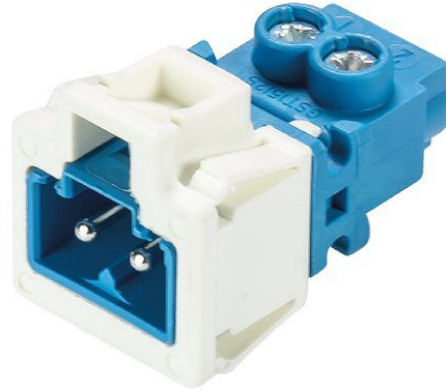


Produktdatenblatt

Art. Nr. 91.922.9353.0

Geräteanschluss GST15I2S S1 R W BL02

GST15i2 Geräteanschluss, Snap-In, Materialstärke des Gehäuses 0,5 - 1,5 mm, Polzahl 2, Ausführung Stecker, Anschlussart Schraubanschluss, Bemessungsspannung 50 V, Bemessungsstrom 16 A, Codierfarbe / Kontakteinsatz lichtblau



Art. Nr.	91.922.9353.0
EAN	4015573910430
Bestelleinheit	100 Stück

Zulassungen

Technische Daten
Allgemein

Bemessungsstrom	16 A
Bemessungsspannung	50 V
Verschmutzungsgrad	2
Mechanische Codierung Code	Code 3
Bemessungsstoßspannung	4 kV
Verriegelbar	selbstverriegelnd (mit Werkzeug lösbar)
Codierfarbe / Kontakteinsatz	lichtblau
Polkennzeichnung	1, 2
Farbe des separaten Adapterstücks (falls vorhanden)	weiß

Anschlussdaten

Anschlussquerschnitt eindrätig mm ² max.	2,5 mm ²
Anschlussquerschnitt eindrätig mm ² min.	0,5 mm ²
Anschlussquerschnitt feindrätig mm ² max.	2,5 mm ²
Anschlussquerschnitt feindrätig mm ² min.	0,5 mm ²
Anschlüsse pro Pol	1
Abisolierlänge	8 mm

Ausführung

Ausführung	Stecker
Anschlussart	Schraubanschluss
Steckrichtung	gerade
Schutzart (IP)	IP20
Gehäusewandstärke 2 (min.)	0,5 mm
Gehäusewandstärke (max.)	1,5 mm
Einbauvariante	Snap-In

Werkstoff

Werkstoff des Gehäuses	Polyamid
Halogenfrei	ja
Kontaktmaterial	CuZn
Brandlast	0,031 kWh
Isolierteil Dauertemperaturbeständigkeit	100 °C
Oberflächenbehandlung	versilbert

Abmessungen

Länge	30,2 mm
Breite	18 mm
Höhe	19,6 mm

<p>Montagemöglichkeit "I" mounting option "I"</p> <p>Montageschritte 1. Snap-In-Rahmen in Blechausschnitt stecken 2. Stecker in Snap-In-Rahmen stecken</p> <p>assembly steps 1. snap-in framework into sheet cutout 2. male connector into snap-in framework</p>	<p>Montagemöglichkeit "II" mounting option "II"</p> <p>Montageschritte 1. Stecker in Snap-In-Rahmen stecken 2. Stecker mit Snap-In-Rahmen in Blechausschnitt stecken</p> <p>assembly steps 1. male connector into snap-in framework 2. male connector with snap-in framework into sheet cutout</p>	<p>montierter Zustand (kein Auslieferungszustand) assembled condition (no delivery status)</p>	<p>Blechausschnitt sheet cutout t=0,5-1,5</p>	<p>Teile-Nr. part-no.</p> <table border="1" style="width:100%;"> <tr> <td>91.922.9353.1</td> <td>schwarz / black</td> </tr> <tr> <td>91.922.9353.0</td> <td>weiß / white</td> </tr> </table> <p>Farbe Snap-In-Rahmen colour snap-in framework</p> <p>Weitere Daten siehe Katalog further data see catalog</p>	91.922.9353.1	schwarz / black	91.922.9353.0	weiß / white	<p>Freitoleranz nach General tolerance</p> <p>CAD - Zeichnung, keine manuellen Änderungen CAD - drawing, no manual modifications allowed</p> <p>1. Verwendung: First Use: -</p> <p>Blatt: 1 von Sheet: 1 of 1</p> <p>Zeichnung Nr./Drawing No. Index</p> <table border="1" style="width:100%;"> <tr> <td>gezeichnet drawn</td> <td>06.11.</td> <td>Dörsch T.</td> </tr> <tr> <td>geprüft checked</td> <td>-</td> <td>-</td> </tr> <tr> <td>normpr. stand. check</td> <td>-</td> <td>-</td> </tr> </table> <p>Maße in mm/Dimensions are in mm</p> <p>Ersatz für/Replacement for: -</p> <p>wieland</p> <p>MALE CONNECTOR SNAP IN STECKERT_SNAP_IN GST1512SS1 R ... Niedervolt / low voltage</p> <p>Änderung/Revision</p>	gezeichnet drawn	06.11.	Dörsch T.	geprüft checked	-	-	normpr. stand. check	-	-
91.922.9353.1	schwarz / black																	
91.922.9353.0	weiß / white																	
gezeichnet drawn	06.11.	Dörsch T.																
geprüft checked	-	-																
normpr. stand. check	-	-																

Weitergabe sowie Vervielfältigung dieses Dokuments, Verwertung und Mitteilung
 seiner Inhalte sind verboten, soweit nicht ausdrücklich gestattet.
 The reproduction, distribution and utilization of this document as well as the
 communication of its contents to others without express authorization is prohibited.

A 1
2
3
4
5
6
7
8
9
10
11
12
13
14
15
16
17
18
19
20
M1
M2
M3
L
G
i
11.1
12.1
1.1
919229353001K_2_C09M2037_duetsoft 2012-11-06TH: 220 1:00
OU-PEM-08/918