

**Produktdatenblatt**

Art. Nr. 91.942.4053.0

**Steckverbinder GST15I4S S1 ZR1 WS**

GST15i4 Steckverbinder, gerade, im 5-poligen Gehäuse,  
 Polzahl 4, Stecker, Anschlussart Schraubanschluss,  
 Bemessungsspannung 250 V / 400 V, Bemessungsstrom 16 A,  
 Kabeldurchmesser 8,5 - 12,5 mm, Codierfarbe / Kontakteinsatz  
 weiß



Art. Nr.	91.942.4053.0
EAN	4049088100147
Bestelleinheit	50 Stück

**Zulassungen**

**Technische Daten**
**Allgemein**

Bemessungsstrom	16 A
Bemessungsspannung	250 V / 400 V
Bemessungsstoßspannung	4 kV
Zugentlastung	ja
Verschmutzungsgrad	2
Mechanische Codierung Code	Code 1
Verriegelbar	selbstverriegelnd (mit Werkzeug lösbar)
Codierfarbe / Kontakteinsatz	weiß
Polkennzeichnung	2, N, PE, 1
Gehäusefarbe mit Zugentlastung	weiß

**Anschlussdaten**

Kabeldurchmesser max.	12,5 mm
Kabeldurchmesser min.	8,5 mm
Anschlussquerschnitt eindrätig mm <sup>2</sup> max.	2,5 mm <sup>2</sup>
Anschlussquerschnitt eindrätig mm <sup>2</sup> min.	0,5 mm <sup>2</sup>
Anschlussquerschnitt feindrätig mm <sup>2</sup> max.	2,5 mm <sup>2</sup>
Anschlussquerschnitt feindrätig mm <sup>2</sup> min.	0,5 mm <sup>2</sup>
Anschlüsse pro Pol	1
Abmantellänge	46 mm
Abisolierlänge	8 mm

**Ausführung**

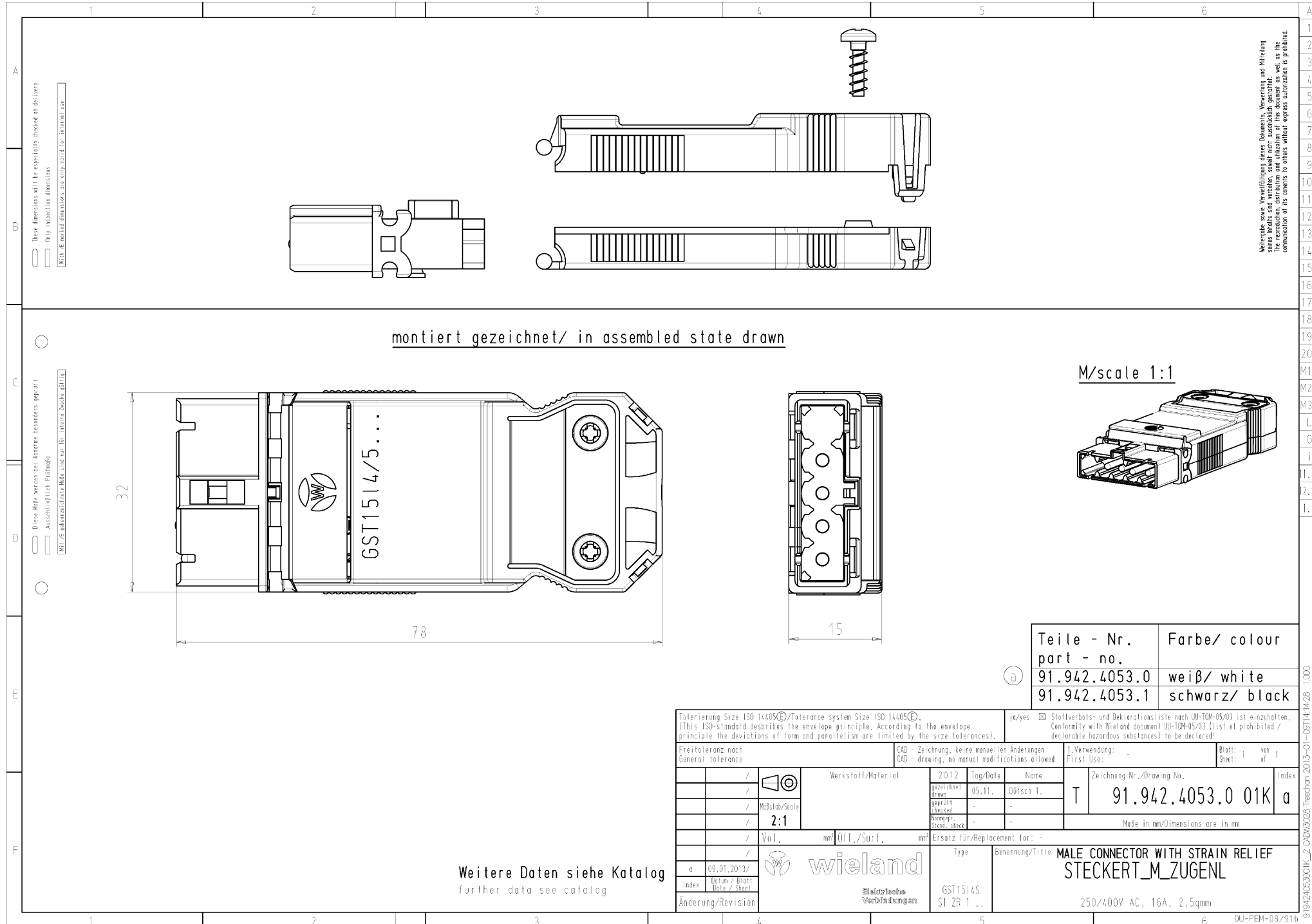
Ausführung	Stecker
Anschlussart	Schraubanschluss
Schutzart (IP)	IP20

**Werkstoff**

Werkstoff des Gehäuses	Polyamid
Halogenfrei	ja
Kontaktmaterial	CuZn
Brandlast	0,109 kWh
Isolierteil Dauertemperaturbeständigkeit	100 °C
Oberflächenbehandlung	versilbert

**Abmessungen**

Länge	78 mm
Breite	32,6 mm
Höhe	15 mm



These dimensions will be explicitly checked at delivery  
 Only inspection dimensions  
 Maßangaben sind nur für interne Abwicklung

These Maße werden bei Abnahme besonders geprüft  
 Ausschließlich Prüfmaße  
 Maßangaben sind nur für interne Abwicklung

Weitergabe sowie Veränderung dieses Dokuments, Vervielfältigung und Nutzung ohne schriftliche Genehmigung der Wieland-Gruppe ist ausdrücklich untersagt. Die Reproduktion, Verbreitung und Nutzung dieses Dokuments ist ohne schriftliche Genehmigung der Wieland-Gruppe ist ausdrücklich untersagt.

montiert gezeichnet/ in assembled state drawn

M/scale 1:1

Teile - Nr. part - no.	Farbe/ colour
91.942.4053.0	weiß/ white
91.942.4053.1	schwarz/ black

Tolerierung Size ISO 14405/Tolerance system Size ISO 14405 (This ISO-standard describes the envelope principle. According to the envelope principle the deviations of form and parallelism are limited by the size tolerances).		ja/yes <input checked="" type="checkbox"/> Stoffverbots- und Deklarationsliste nach UN-TOM-05/03 ist einzuhalten. Conformity with Wieland document UN-TOM-05/03 (List of prohibited / declarable hazardous substances) to be declared!	
Freitoleranz nach General tolerance		CAD - Zeichnung, keine manuellen Änderungen CAD - drawing, no manual modifications allowed	
1. Verwendung: - First Use:		Blatt: 1 von 1 Sheet: 1 of 1	
/ Werkstoff/Material		2012 Tag/Date Name	
/ gezeichnet/drawn		05.11. Dötsch T.	
/ Maßstab/Scale		geprüft/checked	
/ 2:1		Normpr. / Stand. check	
/ Vol.		Ersatz für/Replacement for: -	
/		Maße in mm/Dimensions are in mm	
/		Type	
/		Benennung/Title	
/		MALE CONNECTOR WITH STRAIN RELIEF STECKERT_M_ZUGENL	
/		250/400V AC, 16A, 2,5qmm	
a 09.01.2013/ Index Date / Sheet		wieland	
Änderung/Revision		GST1514S S1 ZR 1..	
Weitere Daten siehe Katalog further data see catalog		Elastische Verbindungen	

919424053001K\_2\_C0905028\_Treschan 2013-01-09T14:14:28 1.000